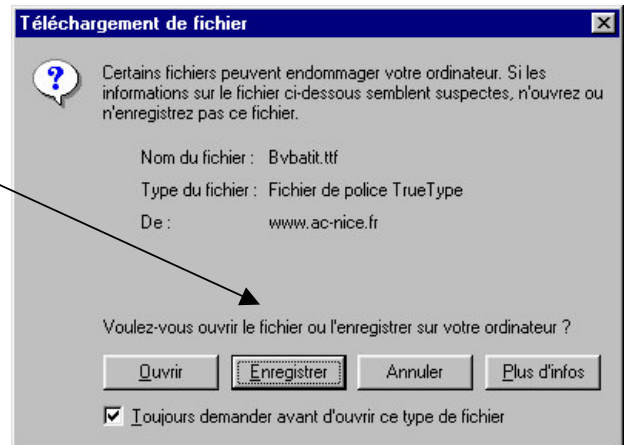


# Pour installer une police sous **Windows 98**

**Le plus simple est de l'enregistrer directement dans le dossier où sont stockées les polices de caractères sur votre poste.**

(Exemple ci-dessous avec le téléchargement de la police « BV Bâton Italique »)

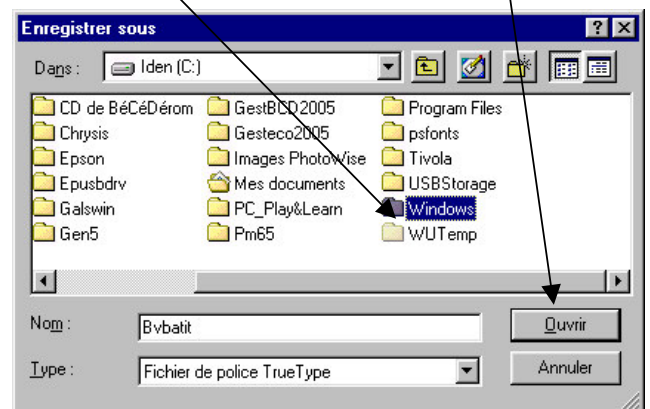
1 - Lors du téléchargement de la police, cliquer sur « Enregistrer » :



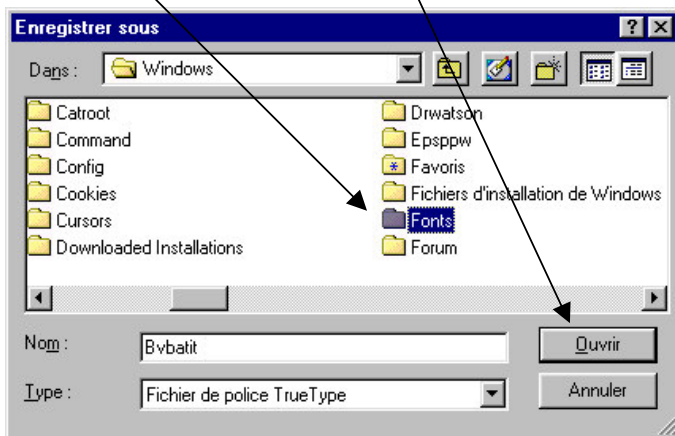
2 - Dans cette fenêtre, rechercher (C :)



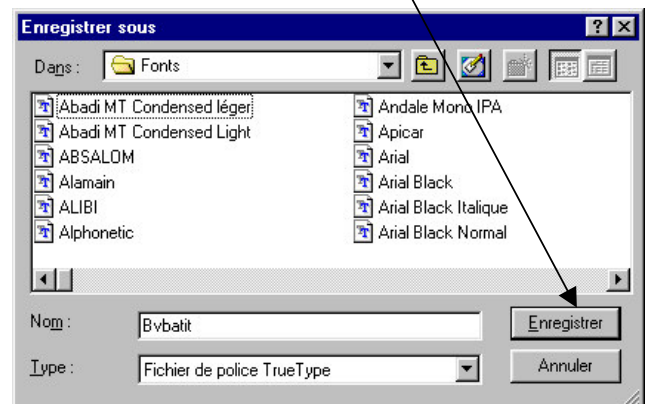
3 - Chercher puis cliquer sur le dossier **Windows**, puis sur le bouton Ouvrir :



4 - Chercher puis cliquer sur le dossier **Fonts** et cliquer sur Ouvrir :



5 - Cliquer sur Enregistrer :



**La police « BV bâton Italique » sera désormais disponible dans la liste des polices de votre traitement de texte au prochain démarrage...**