


Notice d'information à l'intention des familles
Demande d'admission en internat dans un collège public - rentrée 2026
Procédure et calendrier

Procédure	Par qui ?	Dates	Observations
Saisie et édition du dossier d'inscription	Famille	Du 13 janvier 2026 au 13 mars 2026 à minuit	sur le site 'démarche.numerique.gouv.fr'  https://www.demarche.numerique.gouv.fr/commencer/2026-internat-college-06
Entretiens	Collège demandé en vœu 1	À partir du 23 mars 2026	Les familles sont contactées pour un échange avec les Principaux des collèges ayant un internat.
Résultats et pré-affectations des élèves retenus	DSDEN	À partir du 27 mai 2026	Les notifications de réponse sont adressées aux familles par mail.

★ LABELLISATION INTERNAT D'EXCELLENCE

<p>ST DALMAS DE TENDE ★ Jean Baptiste Rusca ☎ 04 93 04 62 34</p> <p>Activité de Montagne : VTT, Biathlon, ski, randonnée</p> <p>LV2 italien en sixième</p> <p>Section sportive : VTT, Ski</p> <p>Activités périscolaires : échecs, images numériques, théâtre d'impro</p> <p>http://www.clg-jean-baptiste-rusca.ac-nice.fr/</p>	<p>VALLEE ROYA - BEVERA</p> <p>SOSPEL Jean Medecin ☎ 04 93 04 36 60</p> <p>Sortie et activités (mercredi après midi) : culture, loisirs, découverte des vallées.</p> <p>Étude chaque soir : 3 groupes de 6 élèves maximum pour les devoirs de 17h à 18h, encadrés par des assistants d'éducation</p> <p>Clubs et activités périscolaires avec le FSE (foyer socio éducatif) : manga, anglais, club sciences, échecs et jeux de stratégie, atelier manuel. Chorale et musique. Partenariat avec le cinéma de Sospel. Organisation par le collège de la Fête de la Science. Ateliers scientifiques et de développement durable - label E3D : aire terrestre éducative, sismologie.</p> <p>Langues vivantes : bilangue italien 6e, option Anglais CAMBRIDGE en 4ème et 3ème. Latin. Ecole ouverte.</p> <p>https://www.collegejeanmedecin.com</p>	<p>BREIL-SUR-ROYA ★ L'Eau Vive ☎ 04 93 04 99 00</p> <p>Option environnement niveau 1 (6e/5e), niveau 2 (4e/3e) : découverte du territoire, activités sportives (escalade, randonnée, course d'orientation) sur le Moyen et Haut Pays, label E3D niveau 3.</p> <p>LV1: anglais et italien LV1 bis, LV2: italien</p> <p>Potager pédagogique de l'internat. Cordées de la réussite, chorale.</p> <p>https://l-eau-vive.agora06.fr/l-etablissement/</p>
<p>PAYS DE GRASSE</p> <p>GRASSE Saint Hilaire ☎ 04 93 36 36 65</p> <p>Sections sportives : Rugby & Gymnastique féminine</p> <p>Clubs et activités pause méridienne : Webradio - Chorale - Ateliers F@b Lab - Atelier relaxation - Théâtre d'impro - Club éco-délégués - Badminton</p> <p>Pour les internes :</p> <ul style="list-style-type: none"> Aide aux devoirs encadrée par un professeur tous les jours Sorties culturelles : partenariat avec le Théâtre de Grasse et avec le cinéma de Grasse Activités sportives le soir et le mercredi après-midi <p>Dès la 5e : LV2 Espagnol ou Italien ou Allemand - option Latin</p> <p>Dès la 6e : Anglais - Section bilangue Italien</p> <p>http://collegesainthilaire06.fr/</p>	<p>VALLEE DE LA TINEE ★</p> <p>ST ETIENNE DE TINEE Jean Franco ☎ 04 93 03 62 10</p> <p>Section sportive scolaire : Ski de la 6e à la 3e et Montagne (à partir de la 5e)</p> <p>Plan ski département au 2e trimestre sur cours EPS obligatoires -(Ski scolaire : niveau débutant à confirmé)</p> <p>Étude (17h75-19h) : par niveau pour devoirs encadrés par AED ou professeurs</p> <p>Groupes création musicale et trompette (tous niveaux). Partenariat avec le Conservatoire Départemental de Musique : piano, guitare, formation musicale et ASAC Danse.</p> <p>Labellisation E3D en cours : brigades anti-gaspi, projets développement durable.</p> <p>Activités périscolaires : jeux de société, danse, atelier pâtisserie, découverte de la nature, cani-rando, échec, théâtre, foot Soirées à thème.</p> <p>Association sportive : pratique du ski et/ou du snowboard l'hiver, randonnée, VTT, escalade, sports collectifs</p> <p>http://www.clg-jean-franco.ac-nice.fr/</p>	<p>VALLEE DU VAR ★</p> <p>PUGETS-THENIERS Auguste Blanqui ☎ 04 93 05 20 20</p> <p>Dispositif ULIS Cadets de la défense</p> <p>Option Arts Plastiques 6e à 3e</p> <p>Activités physiques de pleine nature : Ski - VTT - Escalade - Randonnée (6e à 3e) - Labellisation E3D niveau 2 et Partenariat avec le Ligue Protectrice des Oiseaux pour des activités autour de la protection de la nature et du jardinage</p> <p>Option orchestre de la 6e à la 4e avec le Conservatoire Départemental de musique - Chorale</p> <p>Option Langue et Culture de l'Antiquité et Langue et Culture Européenne.</p> <p>Clubs : théâtre pour les internes, nature (éco-délégués), Maths, journal</p> <p>Association sportive (ultimate, handball, snowbord,...)</p> <p>http://www.ac-nice.fr/blanqui/</p>
<p>ST VALLIER DE THIEY Simon Wiesenthal ☎ 04 97 05 09 40</p> <p>Suivi individualisé de la scolarité : aide aux devoirs et tutorat par professeurs</p> <p>Sport : Activités de plein air (randonnée pédestre, découverte du milieu naturel), badminton</p> <p>culture : OAC Chant ou pratique instrumentale en partenariat avec le conservatoire départemental - partenariat avec la médiathèque, le cinéma, le théâtre.</p> <p>Ateliers fablab, cuisine.</p> <p>Sorties à thème (acro-branché/bowling/ etc...)</p> <p>Collège labellisé E3D (développement durable), LCE (Langue et culture européenne anglais). LV2 espagnol/italien/allemand + latin.</p> <p>Cordées de la réussite Arts</p> <p>https://clg-simon-wiesenthal@ac-nice.fr/</p>	<p>SAINT SAUVEUR SUR TINEE ★ Saint Blaise ☎ 04 93 02 20 30</p> <p>Ski scolaire : 6e à 3e</p> <p>Association sportive : VTT, ski alpin</p> <p>Chorale - Atelier artistique</p> <p>Section bilangue italien en 6e</p> <p>Section sportive (tous niveaux) : VTT, ski alpin et nordique, escalade</p> <p>Places labellisées internat d'excellence</p> <p>http://www.ac-nice.fr/wrne/clg-st-blaise/</p>	<p>VALLEE DE LA VESUBIE ★</p> <p>ROQUEBILIERE La Vésubie-Jean Salines ☎ 04 93 04 62 34</p> <p>Ski scolaire avec parcours de certification de la 6ème à la 3ème</p> <p>Ski alpin, snowboard, ski nordique.</p> <p>Section Environnement Montagne : Escalade, VTT, Trail, Préparation FSL ski/montagne. LCE Anglais (3ème) - Classe Orchestre - Label E3D niveau 2 - Cordées de la réussite - Phare 2</p> <p>Suivi renforcé, études en très petit groupe.</p> <p>Partenariats : Conservatoire Départemental de musique, boxe, théâtre, pétanque.</p> <p>Ateliers internat : Sports (volley, foot, pétanque, randonnée...), arts déco, vidéo, pâtisserie...</p> <p>http://www.ac-nice.fr/lavesubie/</p>

Demande d'admission en internat dans un collège public des Alpes-Maritimes (Rentrée 2026)

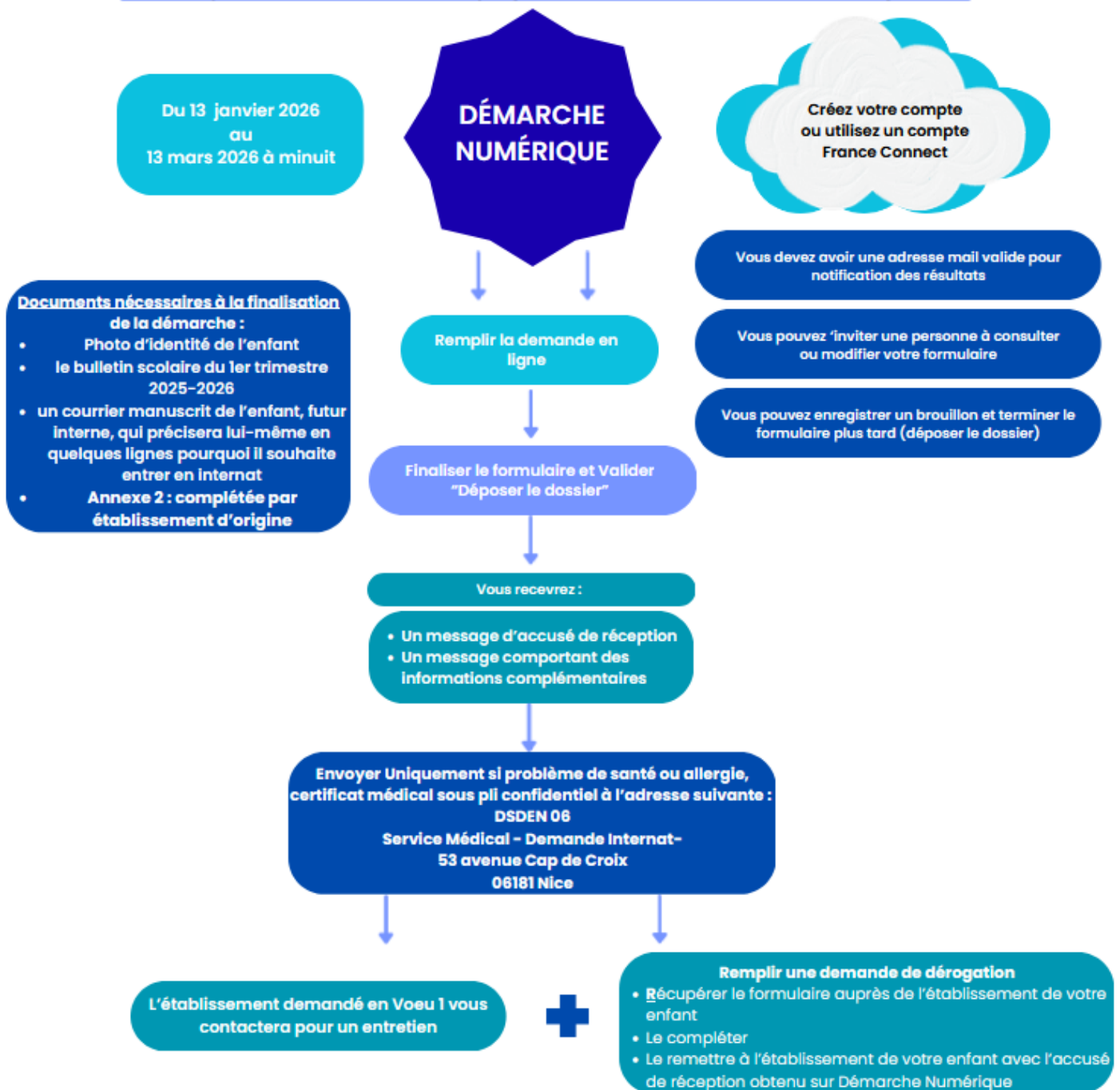
Pour effectuer cette démarche en ligne, vous devez disposer d'une connexion internet
Vous pouvez demander de l'aide auprès de l'école ou établissement de votre enfant.

- Demande d'admission en ligne **jusqu'au vendredi 13 mars 2026 à minuit.**
- **Les dossiers incomplets ou hors délai ne seront pas étudiés**

Pour toute question : contactez votre école ou votre établissement

Demande d'admission en internat collège Rentrée 2026

<https://www.demarche.numerique.gouv.fr/commencer/2026-internat-college-06>



GESTION DES DONNÉES PERSONNELLES

Les informations recueillies sur ce formulaire sont enregistrées dans un fichier informatisé par la DSDEN 06 - DEAE en vue de la gestion des candidatures en internat dans un collège public des Alpes-Maritimes à la rentrée 2025. La base légale du traitement est une obligation légale. Les données collectées seront communiquées aux seuls destinataires suivants : personnels autorisés des services de la DSDEN 06 et des établissements scolaires d'accueil concernés. Les données sont conservées pendant 1 an. Vous pouvez accéder aux données vous concernant pour les rectifier. Pour exercer ce droit ou pour toute question sur le traitement de vos données dans ce dispositif vous pouvez contacter : internat-colleges06@ac-nice.fr ou dpd@ac-nice.fr. Si vous estimez après nous avoir contactés que vos droits "informatique et Libertés" ne sont pas respectés vous pouvez adresser une réclamation à la CNIL.