

# QUIZZ avec QUESTY


Tutoriel : Nolwenn Simonot 4ème Collège du Rouret & Tristan Simonot MAI à l' IEN Valbonne

Questy permet de créer sous Windows des questionnaires à choix multiples (QCM). Il se compose d'un éditeur pour créer ou modifier les questionnaires et d'un programme d'utilisation qui permet de répondre aux questions.

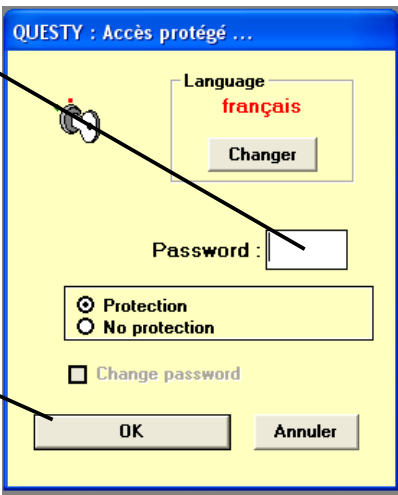
Questy permet également d'imprimer des questionnaires qui pourront être remplis au crayon ou de créer des pages html pour le réseau local ou le WEB.

La création des questionnaires est à la portée d'élèves de cycle 3 (CE2 -->CM2).

1- Ouvrir QUESTY Editeur



2- Inscrire le mot de passe : 000000 (par défaut)

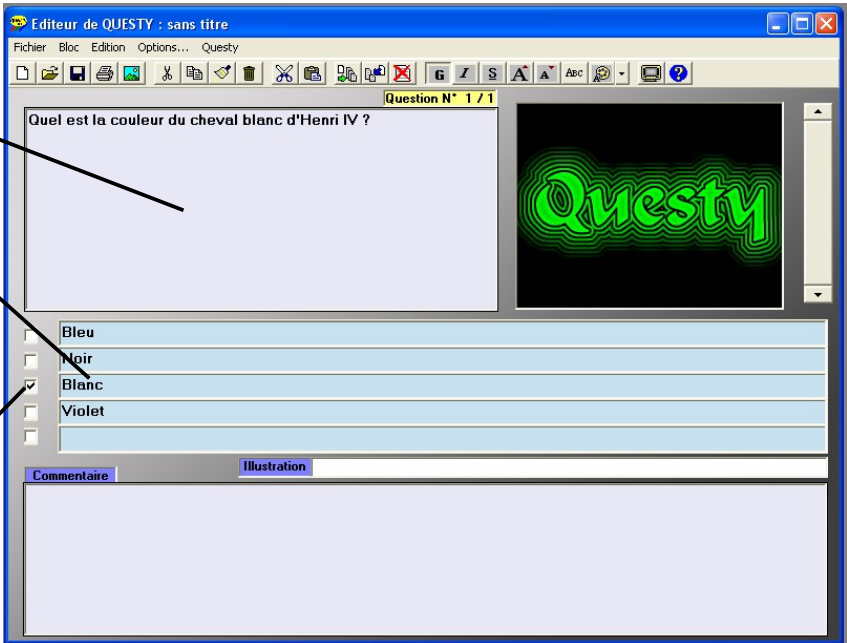


3- Appuyer sur "OK"

4- Taper la question

Proposer des réponses (plusieurs bonnes réponses possibles)

Cocher la ou les bonne(s) réponse(s)



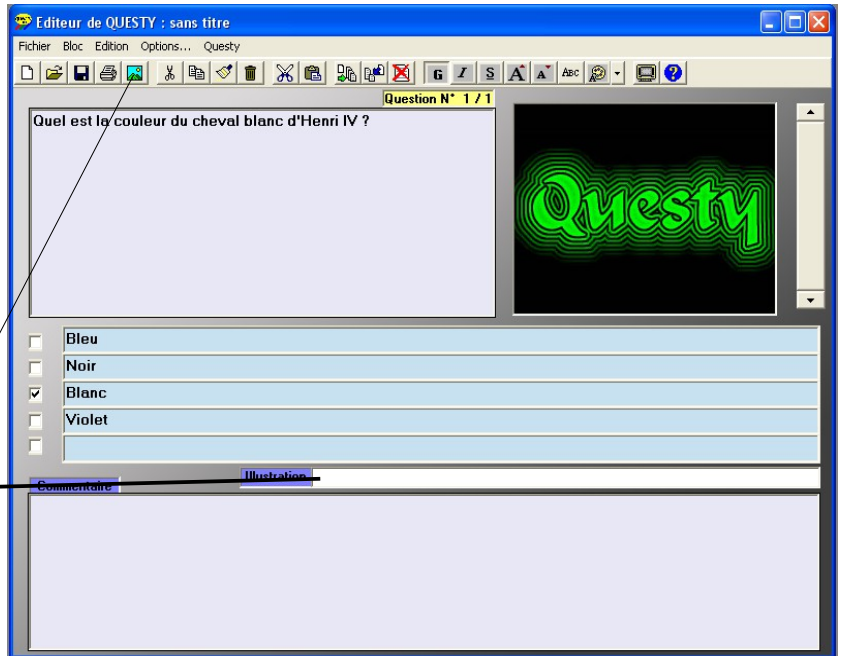
Page 1

## OPTIONNEL :

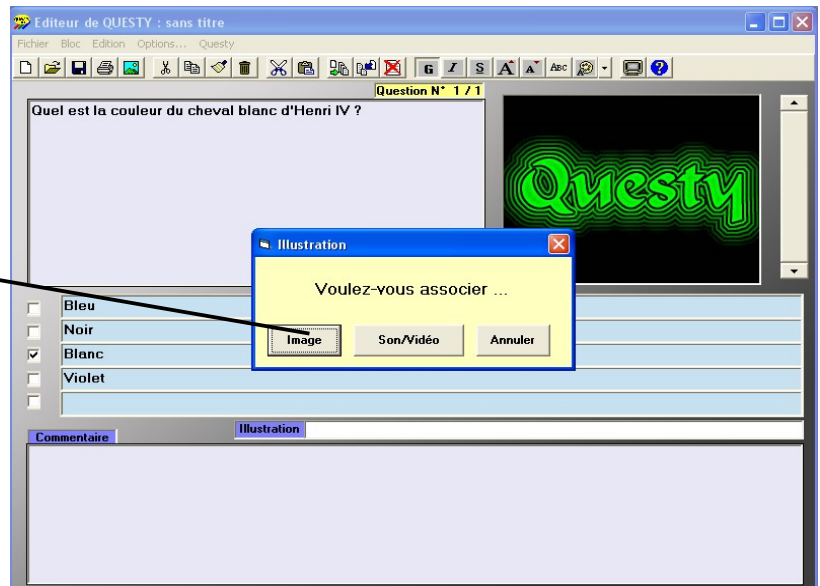
ajouter une illustration,  
du son ou une vidéo.

Attention ! Questy ne redimensionne pas les images, il faut le faire manuellement avant de les insérer (choisir environ 400 points de large)

7- Double-Cliquer sur la case "Illustration" ou cliquez sur l'icone dans la barre de menus.

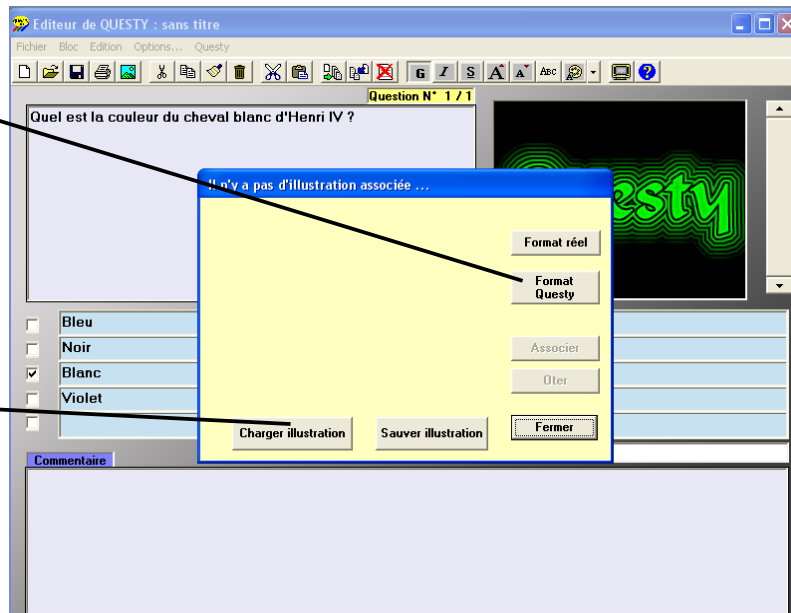


8- Sélectionner "Image"



9- Cliquer sur "Format QUESTY"

10- Cliquer ensuite sur "Charger illustration"

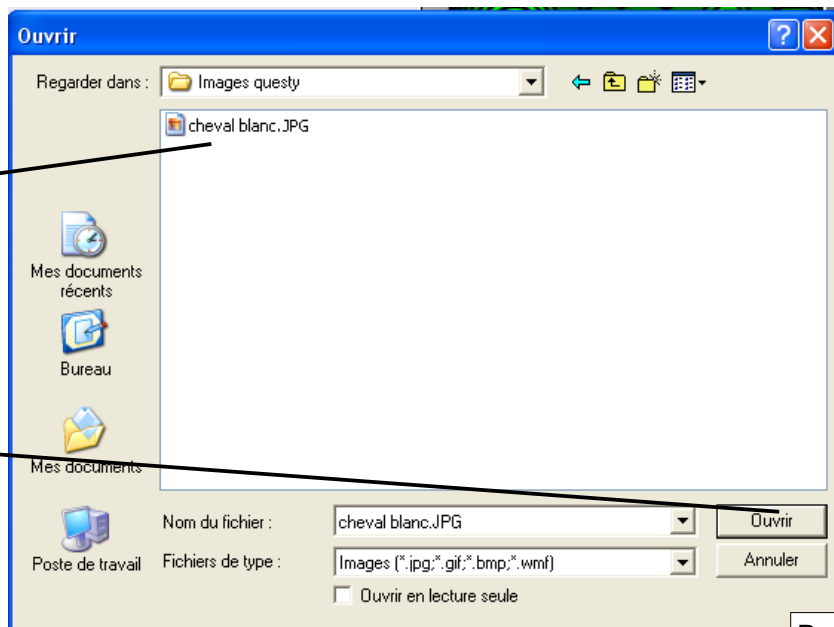


11- Choisir le dossier où vous aurez, auparavant enregistré une image



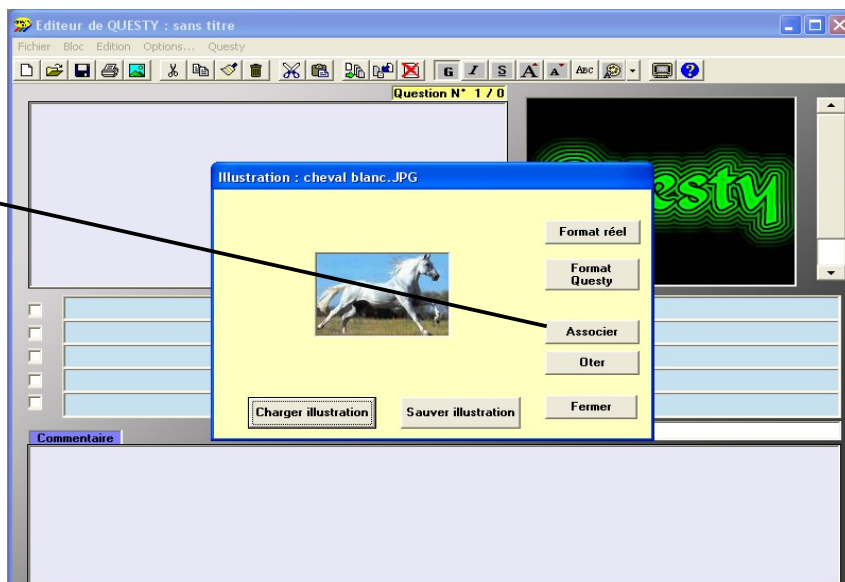
12- Sélectionner votre image redimensionnée dans votre dossier

13- Cliquer sur "Ouvrir"



Page 2

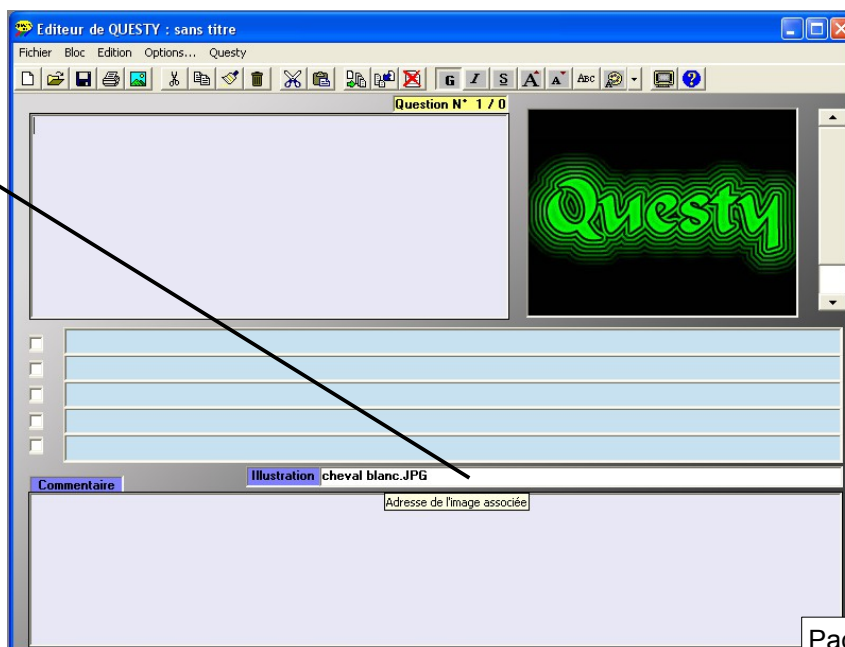
14- Cette image apparaît. Cliquer sur "Associer"



L'illustration est bien présente mais n'apparaîtra pas dans le "QUESTY Éditeur"

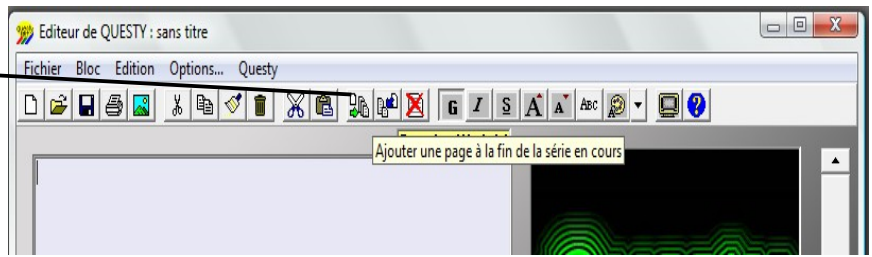
Il sera fait de même si vous voulez insérer un son ou une vidéo.

**ATTENTION** : Il est impossible d'insérer une image ET un son ou une vidéo !!!

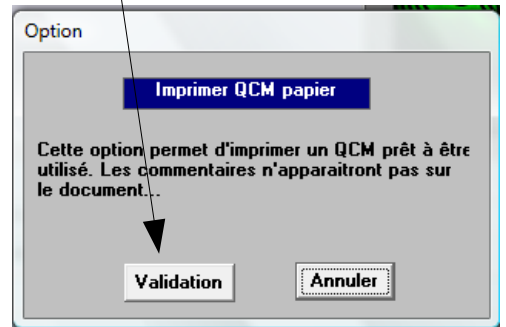
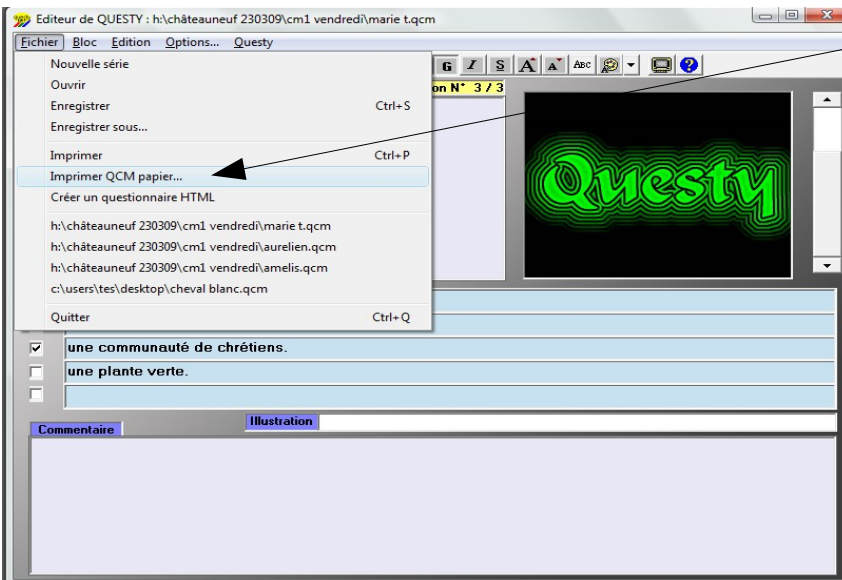


Page 3

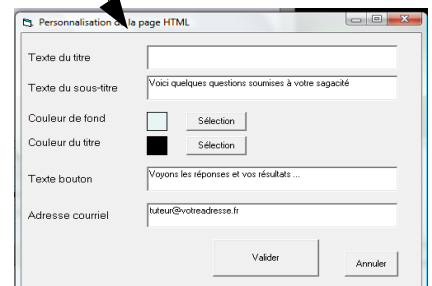
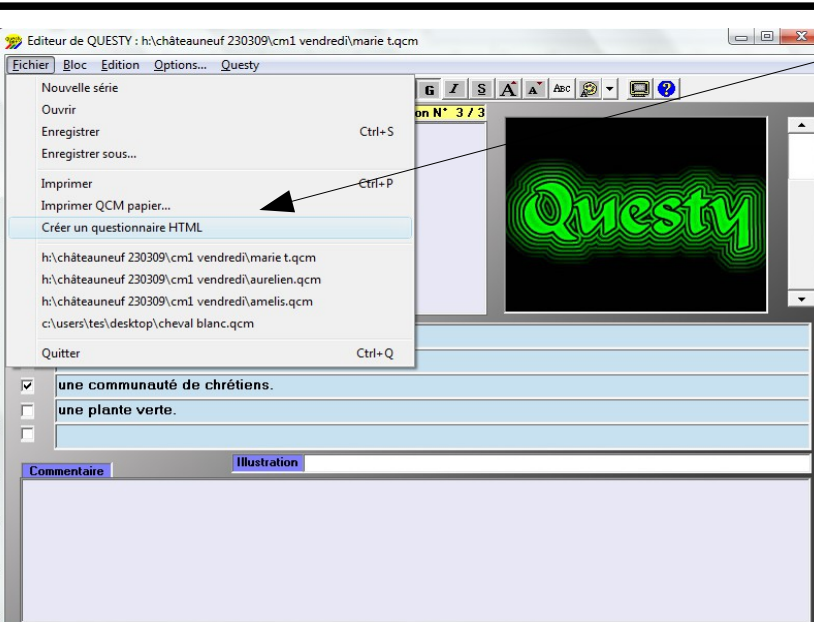
Pour ajouter une autre question, cliquer sur l'icône "ajouter une page à la liste des pages en cours".



Pour créer la version papier au format PDF : menu fichier --> "Imprimer QCM papier"



Pour créer la version HTML pour répondre en ligne ou en réseau menu fichier --> "Créer un questionnaire HTML".



Pour utiliser le questionnaire en local sur l'ordinateur, après avoir enregistré votre travail à un endroit précis, utilisez le "lecteur Questy" pour l'ouvrir et répondez aux questions.