

Première générale

Histoire

Thème 4/Chapitre 1 : « Un embrasement mondial
et ses grandes étapes »

Proposition 2 :

Comprendre la « phase » terminale du conflit : les
offensives alliées victorieuses de 1918

Mettre en valeur des **processus
d'apprentissage** :

- l'évolution de l'offensive
- la « domestication » du char d'assaut

De la « charge » à « l'offensive scientifique »

[L'attaque de la ferme du Godat \(Chemin des Dames\) - 1917](#)

Attaque : au compte-goutte ;
armement défensif ;
mitrailleuses ; rôle de l'officier
– 7'48

Déboires des armes nouvelles : les contraintes des chars lourds

Source : Imperial War Museum : « Tank Mark IV coincé dans une tranchée de Ribecourt », 20 novembre 1917

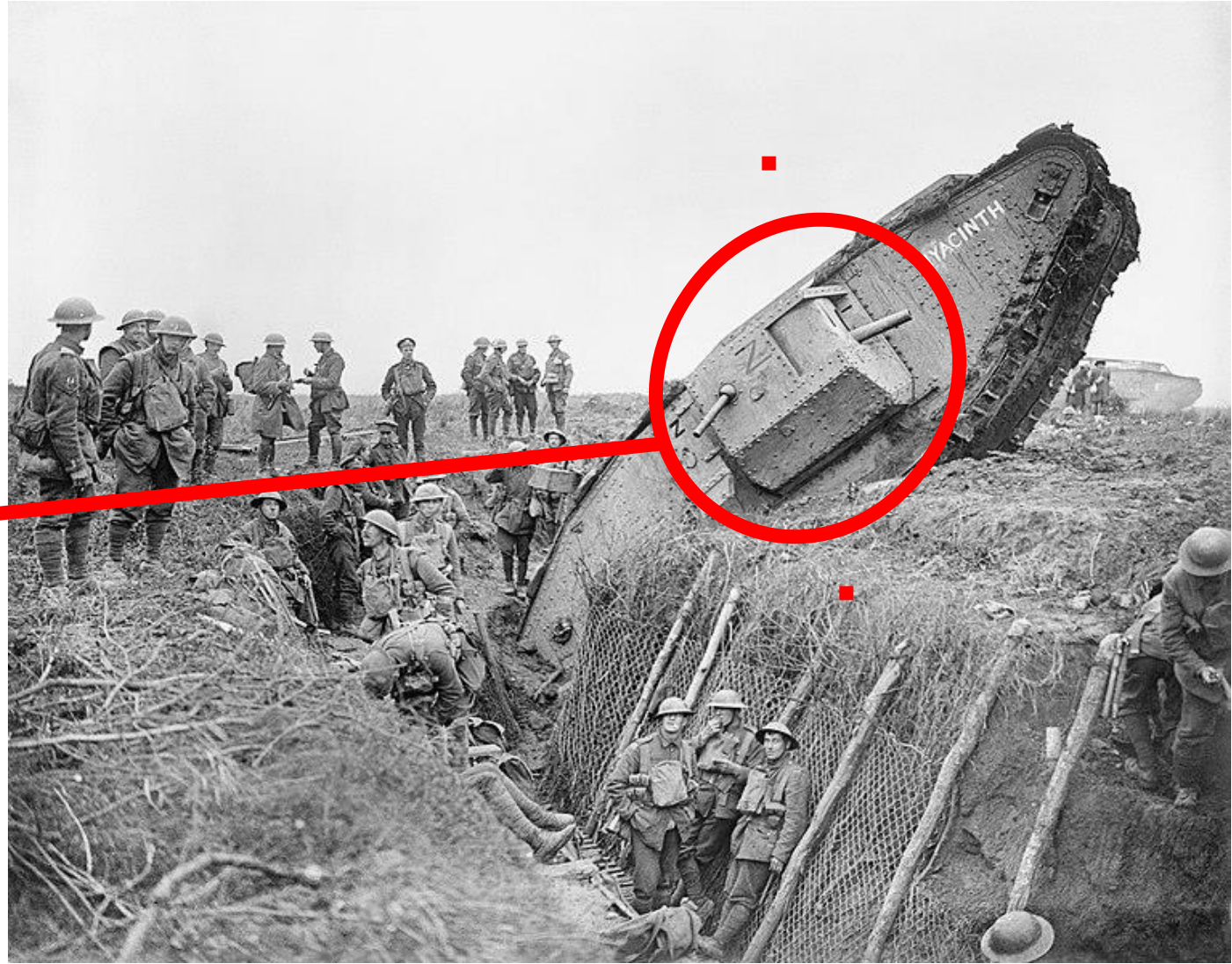


Une arme nouvelle



**Armement blindé
(résiste au feu ; sauf
aux tirs directs de
l'artillerie)**

Une arme nouvelle



**La puissance de feu :
mitrailleuses et
parfois canons**

...mais une arme fragile

La parade :
augmenter la
largeur des
tranchées



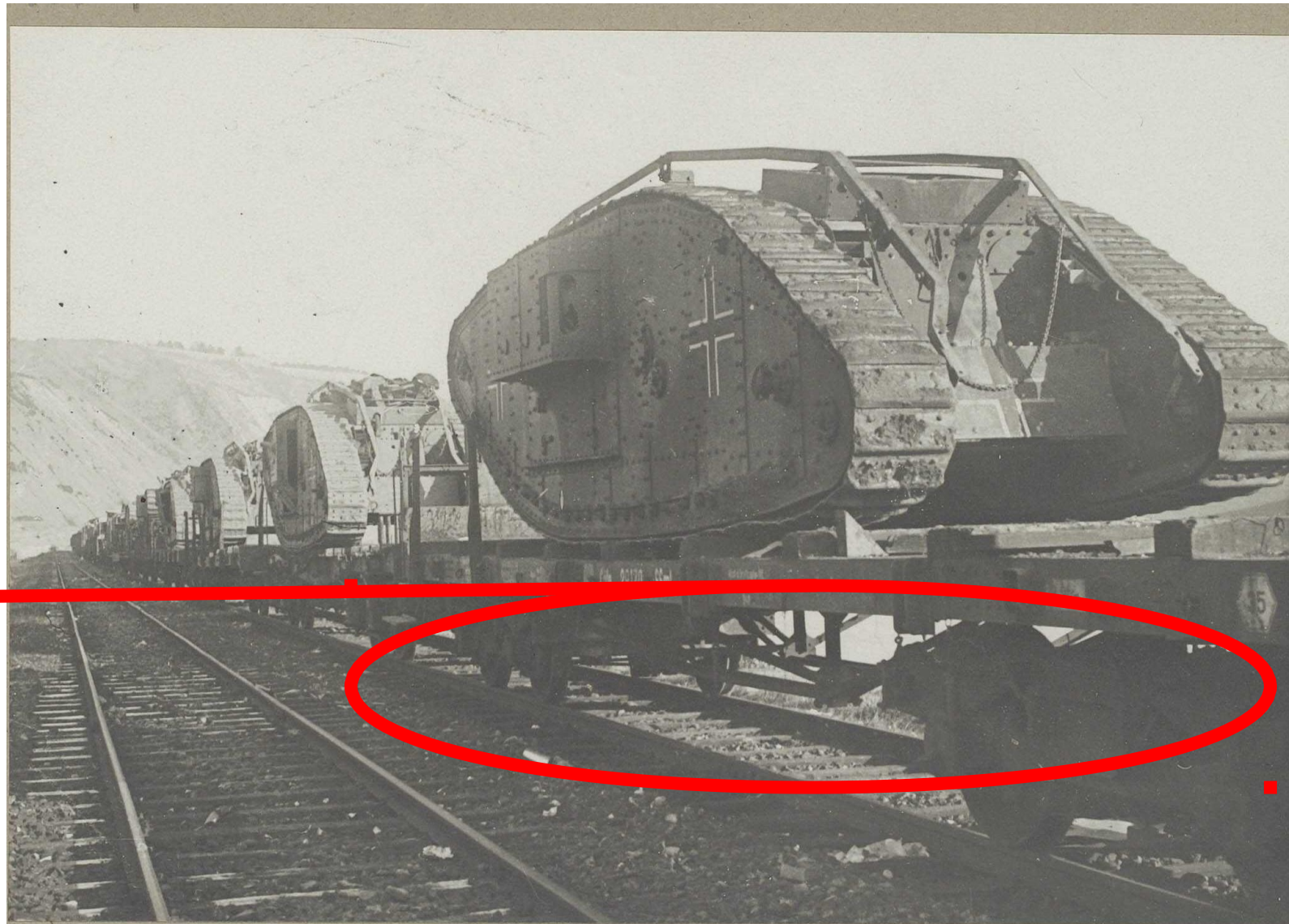
...mais une arme fragile

**Problèmes
mécaniques :
pannes
fréquentes**



... et difficile à déployer

Source : La Contemporaine, « Albums Valois », « Tanks britanniques capturés par les Allemands », 1918



Un char
« lourd »
(29t) :
dépendance
vis-à-vis du
réseau ferré

Bilan d'étape

Avant l'été 1918, le taux de pertes (au combat ou liées aux pannes) dans les unités de chars dépasse les 40 %

Les chars lourds ne peuvent être utilisés partout

Le « char de la victoire » (FT-17)

Source : Imperial War Museum : « Chars légers Renault FT-17 de l'armée française », 1918 [?].



Des atouts

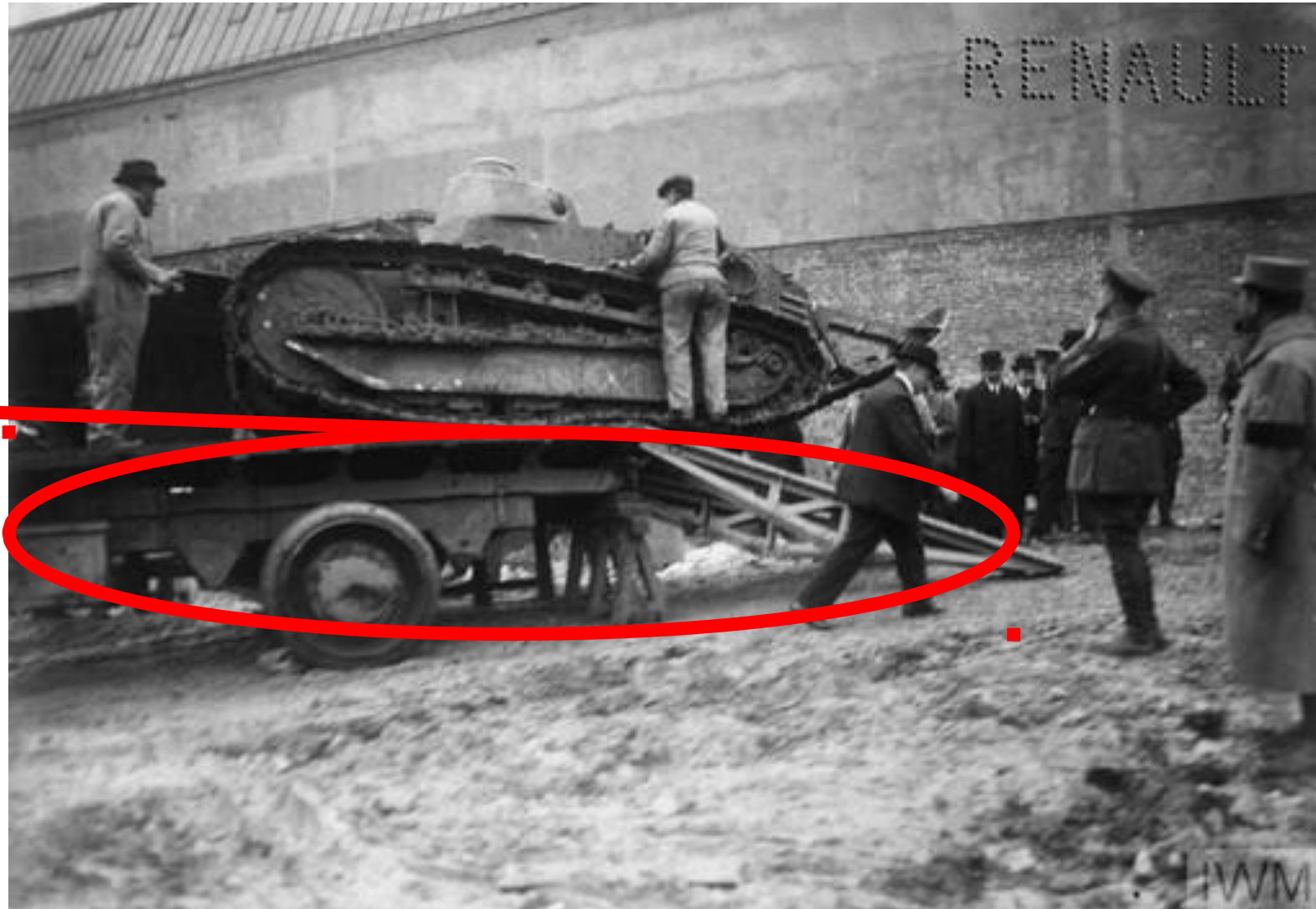
Source : Imperial War Museum : « Chars légers Renault FT-17 de l'armée française », 1918 [?].

Un char
« léger »
(6t7) ⇒ peut
être produit
massivement
(2300 chars
français en
1918)



Des atouts

Source : Imperial War Museum : « Chars légers Renault FT-17 de l'armée française », 1917.



Un char
« léger » ⇒
peut être
transporté
par
camions

Des atouts

Source : Imperial War Museum : « Chars légers Renault FT-17 de l'armée française », 1918 [?].

**Une tourelle
mobile :
puissance de
feu
supérieure**

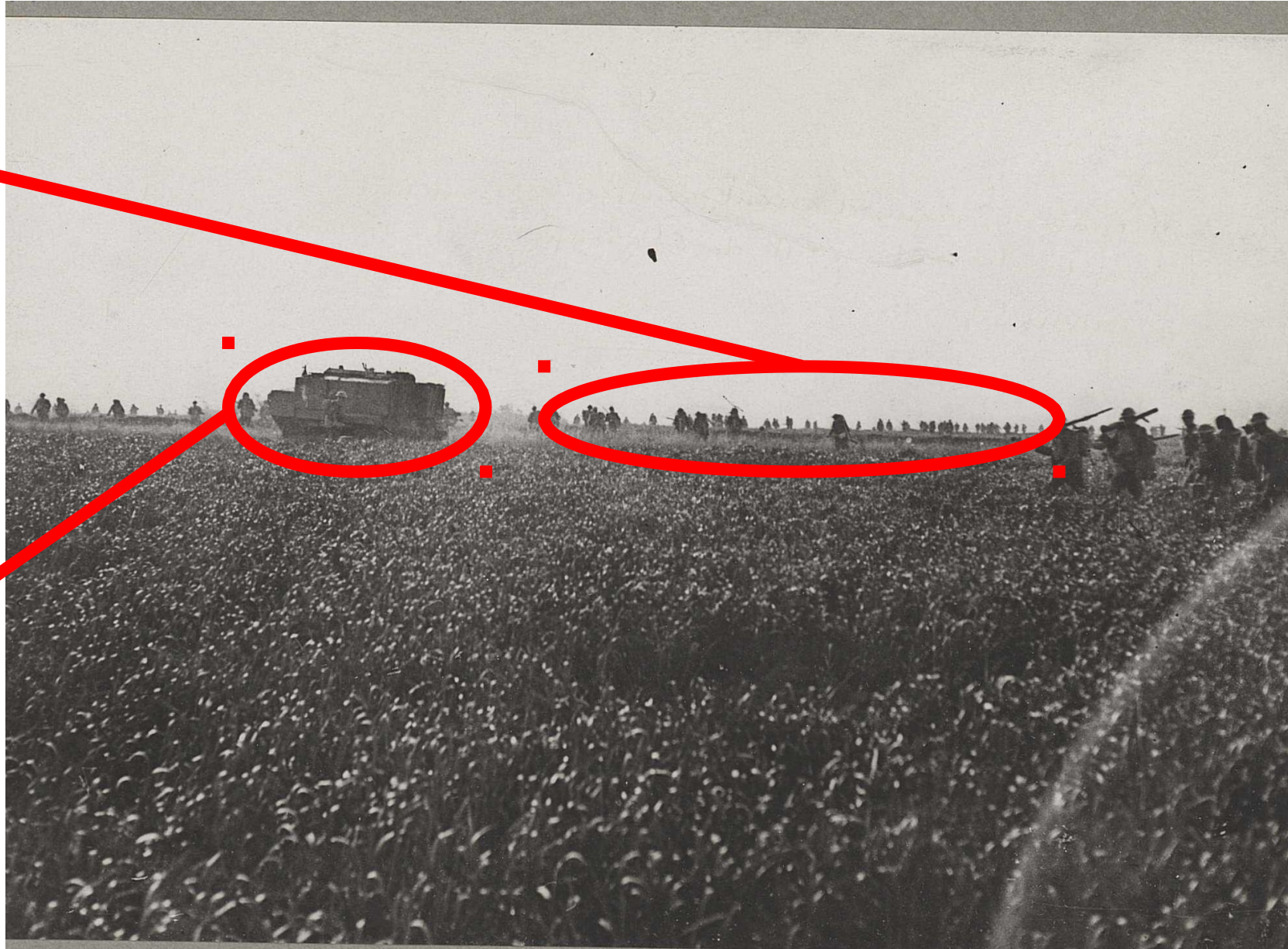


La coopération interarmes

Source : La Contemporaine, « Albums Valois », « L'attaque de Cantigny par la 1ère DI US/chars français », mai 1918

**L'infanterie
aide le char
dans sa
progression**

**Le char
apporte à la
vague
d'assaut sa
puissance
de feu**



Ressources

Bibliographie :

John KEEGAN, *La Première Guerre mondiale*, Paris, Perrin, 2003 [1998]. Michel GOYA, *L'invention de la guerre moderne – Du pantalon rouge au char d'assaut – 1871-1918*, Paris, Tallandier, 2014 [2004]. Stéphane AUDOUIN-ROUZEAU, Jean-Jacques BECKER (dir.), *Encyclopédie de la Grande guerre 1914-1918*, Paris, Bayard, 2004. Jay WINTER (dir.), *La Première guerre mondiale*, vol. 1, Annette BECKER (coord.), *Combats*, Paris, Fayard, 2013.

Sites :

<https://www.iwm.org.uk/collections/search?query=FIRST+WORLD+WAR&pageSize=>

(Le site de l'Imperial War Museum - Photographies et films : fiches techniques détaillées avec éléments de contextualisation)

<https://www.museedelaguerre.ca/premiereguerremondiale/histoire/batailles-et-combats/>

(Le site du Musée canadien de la guerre. Sélection de photographies, objets et peintures).

<https://basedescollections.musee-armee.fr/search/3f573202-08ee-4f98-93ce-e565c67b2cc4>

(Le site du Musée de l'Armée. Objets, armes, peintures)

<https://gallica.bnf.fr>

(Le site de la BNF. Photographies de l'agence Rol)

<http://centenaire.org/fr/tresors-darchives>

(Le site de la Mission du Centenaire. Sélection de documents numérisés)

<https://argonnaute.parisnanterre.fr/search/home>

(Le site de *La Contemporaine*, ex-BDIC. Photographies du fonds « Albums Valois »)

<http://www.ecpad.fr/>

(Le site de l'ECPAD, ex-service cinématographique des armées. Sélection commentée de photographies numérisées).

http://www.cnc-aff.fr/internet_cnc/Internet/ARemplir/parcours/EFG1914/accueil.html

(Le site du CNC/EFG. Mise en ligne des films de l'ECPAD et des archives françaises du film)

http://www.crdp-strasbourg.fr/data/histoire/1GM_combats/

(Le site du CRDP/Alsace. Cartes)

<https://crdp.ac-amiens.fr/historial/soldat/plansite.html>

(Site du CRDP/Amiens. Dossier réalisé par l'Historial : représentation du soldat)

M. Faget - lycée d'Estienne d'Orves, Nice