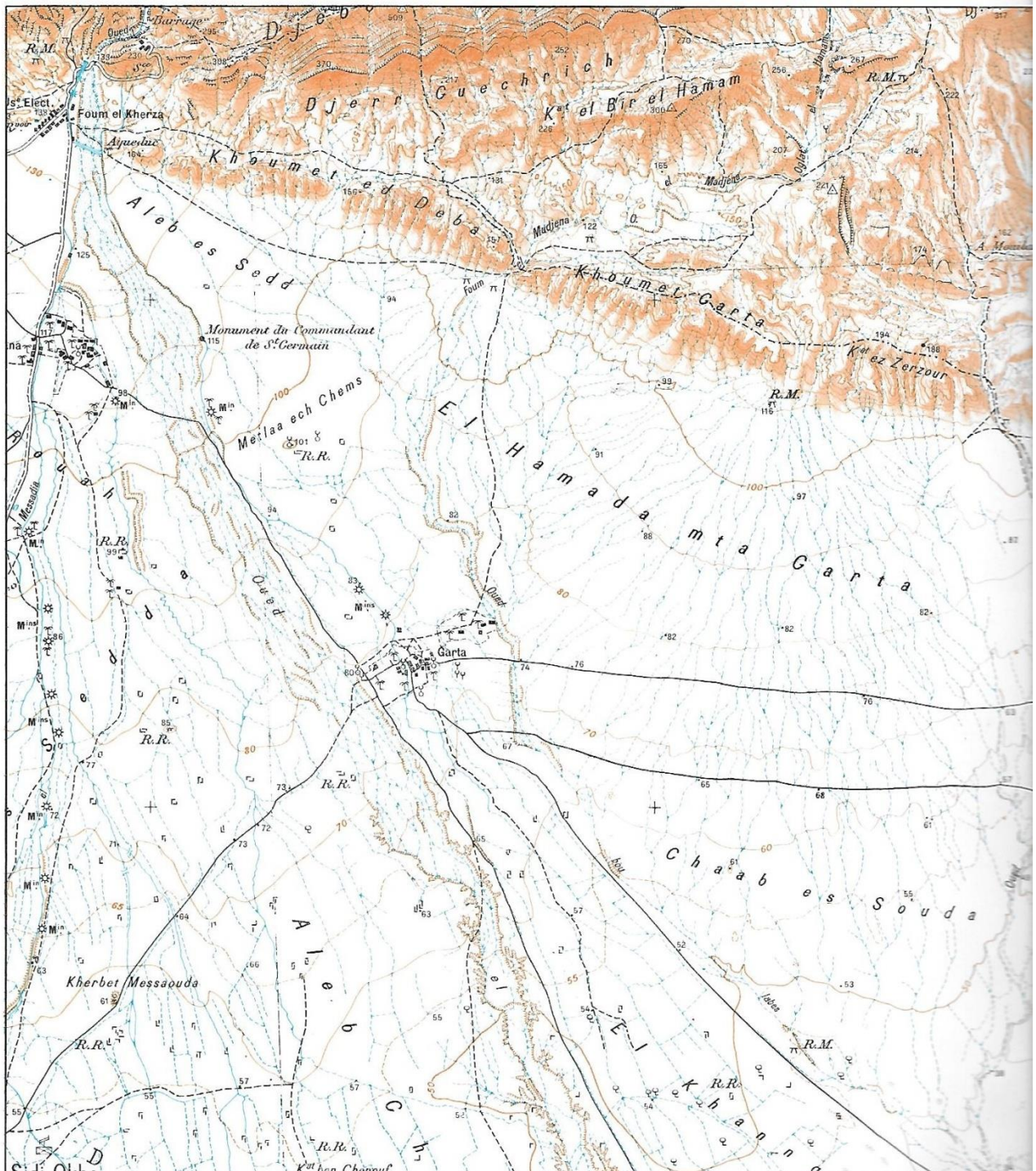


De la carte topographique au globe virtuel

Lycée St Exupéry – St-Raphaël
Collège Yves Klein – La Colle-sur-Loup
26 février et 21 mars 2019
L'exemple de Sidi-Okba (Algérie)
Jean-Marc Noaille - IA-IPR histoire-Géographie

Carte topographique de Sidi-Okba au sud des Aurès en Algérie



Echelle : 1/50 000



Source IGN

La région de Biskra sur Google Maps



Périmètre de la carte topographique

Zoom de la région
sur Google Maps



La découverte des périmètres irrigués...
L'élève découvre la réalité des aménagements par zooms successifs...



Source : Google Maps

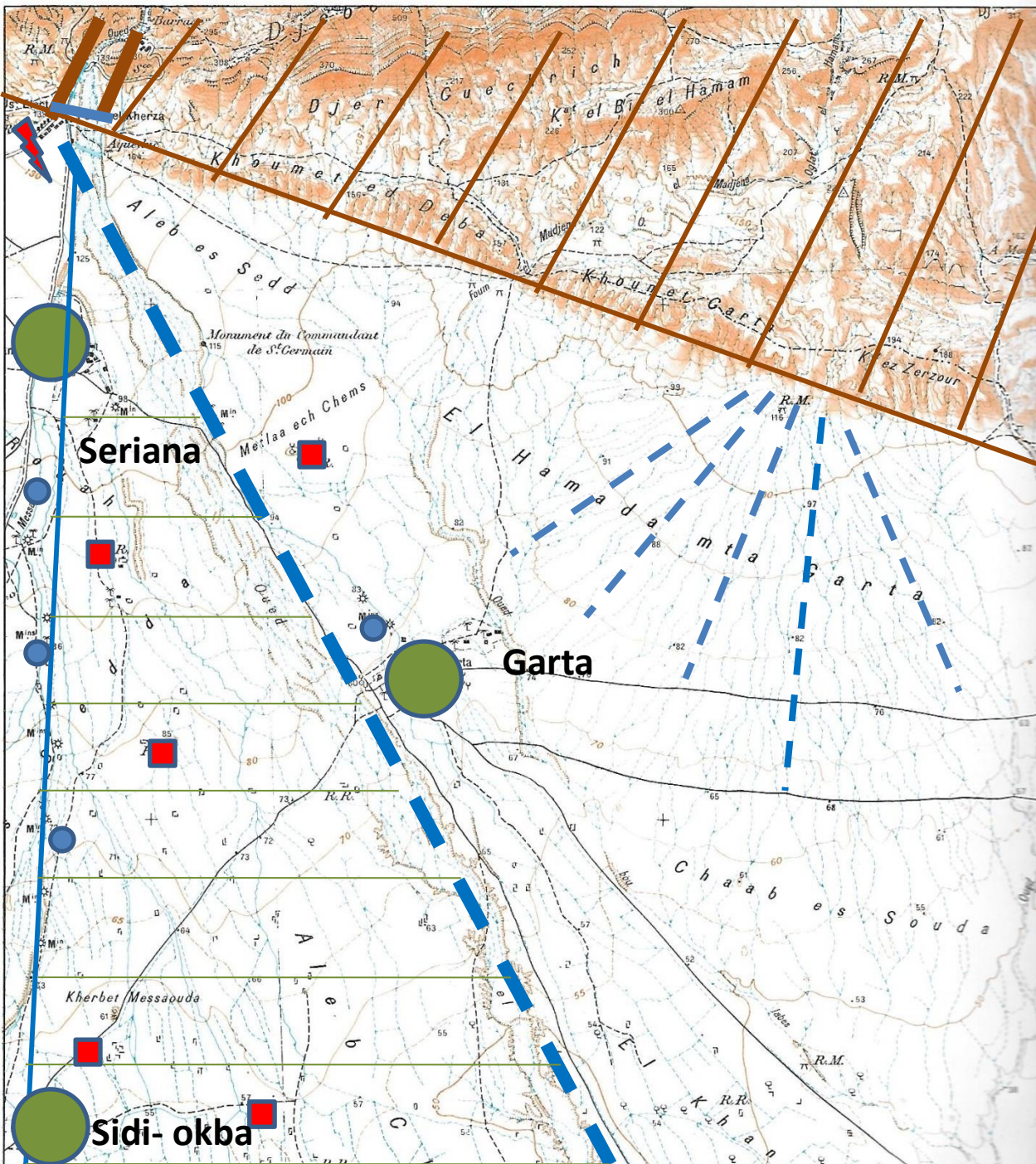
Zoom sur Le barrage et la retenue de Foum El Gherza et sur l'usine hydroélectrique associée



Source : Google Maps

Les oasis algériennes en bordure sud des Aurès





Lire et interpréter une carte topographique

Elaborer un croquis et sa légende

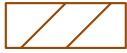
Illustrer, mieux faire comprendre le cycle de l'eau

Faire travailler les élèves sur l'aménagement d'un territoire par la maîtrise de l'eau

Echelle : 1/50 000

La légende du croquis

I Les éléments du cadre naturel



- La montagne des Aurès



- La gorge : le foug El Gherza



- L'Oued



- Les écoulements temporaires

II Les aménagements liés à l'eau



- Le barrage de Foug El Gherza



- L'usine hydroélectrique



- Le canal de dérivation



- Les périmètres irrigués



- Les roues élévatoires, puits ou prises d'eau

III L'habitat



- Les oasis



- Les anciennes ruines romaines

L'exemple de la région de Ouargla en Algérie

Localisation de la bande Alsat-2A sur fond topographique de l'INCT au 1/200 000.

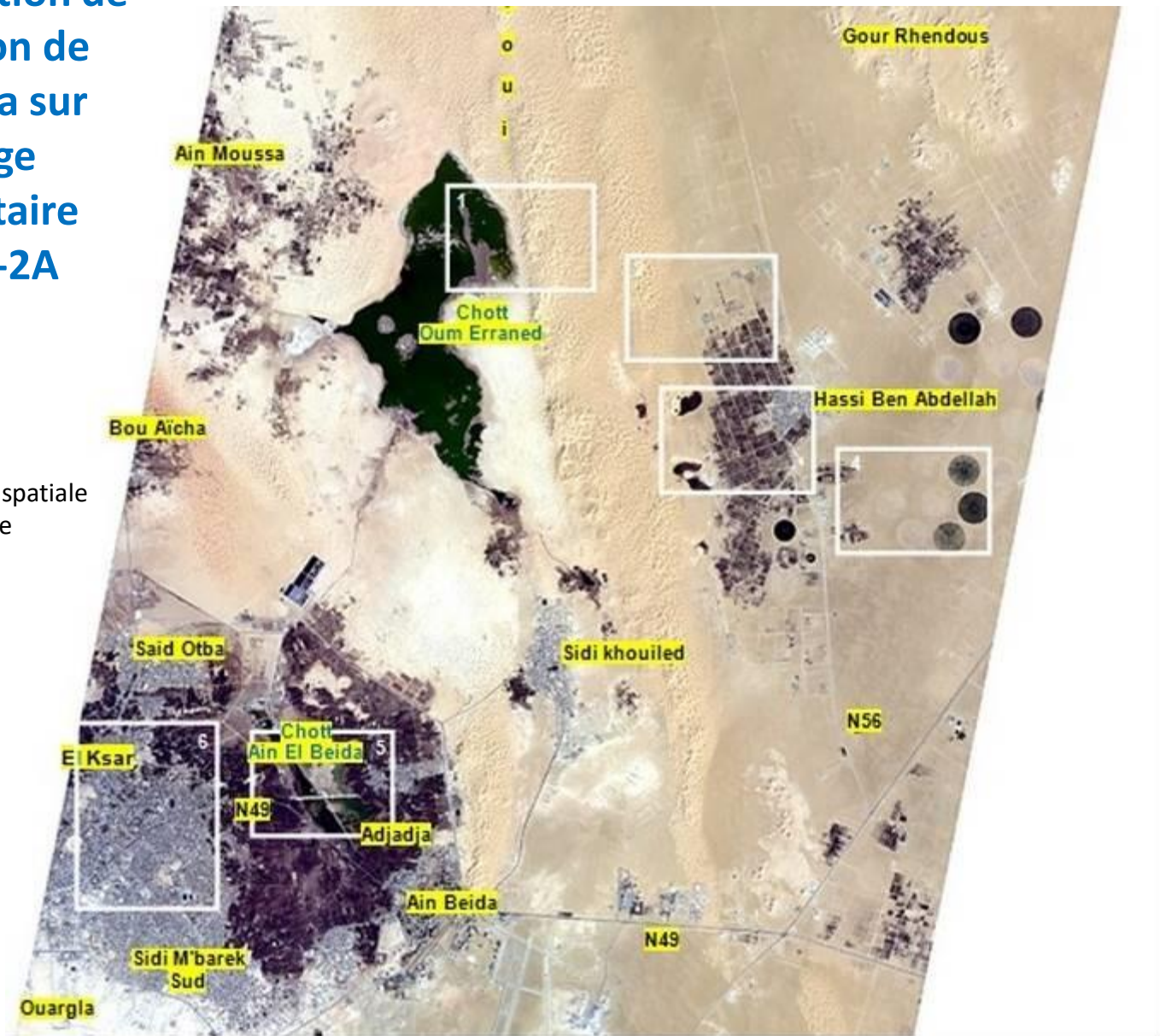


Source : Agence spatiale algérienne

<http://www.asal.dz/Ouargla%20v-0704-2A-2016%20-.php>

Visualisation de la région de Ouargla sur image satellitaire Alsat-2A

Source : Agence spatiale algérienne



<http://www.asal.dz/Ouargla%20v-0704-2A-2016%20-.php>