



Enseignez à partir de savoirs scientifiques grâce aux pédagogies innovantes

Reconnu dans le domaine de la **médiation scientifique**, le **LIPE** accompagne les **enseignant.e.s**, les **personnels éducatifs** et les **étudiant.e.s des INSPE** dans le développement de leurs **pratiques éducatives** et dans la mise à disposition de **ressources élaborées à partir des programmes de recherches**.



L'ACCÈS AUX RESSOURCES PÉDAGOGIQUES EN LIGNE

Le LIPE met à disposition des enseignant.e.s et des éducateur.rices un large choix d'outils pédagogiques à exploiter en classe et validés par le groupe d'enseignant.e.s référent.e.s du Rectorat de l'Académie de Nantes.

Les ressources pédagogiques

Les **outils pédagogiques du LIPE** sont produits par des **programmes de recherches en sciences humaines et sociales** travaillant sur l'**Europe** en collaboration avec des **professionnel.le.s de l'éducation** et des **spécialistes du multimédia**.

Capsule audio, exposition virtuelle, dossier documentaire, mallette pédagogique, vidéo de facilitation graphique... Découvrez tous nos outils sur :

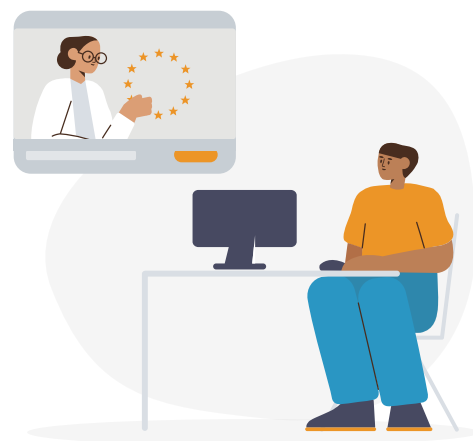


www.lipe-europe.eu/ressources-pedagogiques/

Les cours en ligne

Le LIPE propose aux enseignant.e.s des **formations à distance** sous forme de **courtes capsules** présentées par des chercheur.se.s.

Approfondissez vos connaissances à distance grâce à des contenus scientifiques renouvelés et novateurs sur :



www.lipe-europe.eu/formations-en-ligne/

© LIPE 2020

LIPE Laboratoire d'innovation pédagogique sur l'Europe

Créé en 2017 à l'initiative du **CRHIA** de l'**Université de Nantes**, le LIPE est une **plateforme de diffusion de ressources pédagogiques sur l'Europe**.

C'est aussi un **laboratoire de création d'outils éducatifs** et de **formation aux pédagogies innovantes**.

www.lipe-europe.eu

Du laboratoire à la classe, la création d'outils pédagogiques

Depuis 2015, le LIPE a développé une **collaboration** entre des **programmes de recherches** sur l'Europe et des **professionnel.le.s de l'éducation** afin de **concevoir des outils innovants** permettant de **diffuser les travaux** des **chercheur.se.s** directement dans les classes.



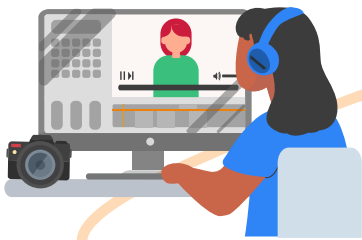
1 Mise en relation des travaux des chercheur.se.s avec les programmes des secondaires



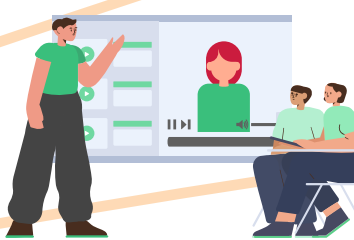
2 Elaboration de séquences pédagogiques par les enseignant.e.s à partir d'articles des chercheur.se.s



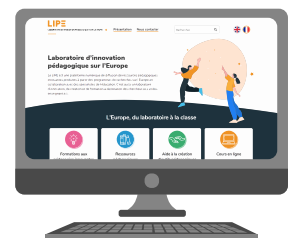
3 Validation conjointe et création d'un dossier pédagogique



4 Déclinaison d'outils pédagogiques avec l'aide de spécialistes du multimédia et du web



5 Expérimentation en classe



6 Diffusion sur le LIPE et sur le site du programme de recherche

Participez à la création de ressources pédagogiques

Vous désirez faire partie de notre **groupe d'enseignant.e.s référent.e.s** dans la conception d'outils utiles à vos classes ?

Contactez-nous !

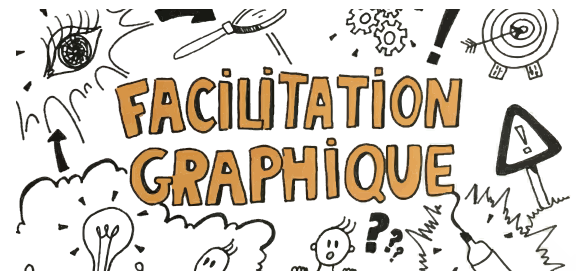
✉ lipe-europe@univ-nantes.fr





LA FORMATION À LA FACILITATION GRAPHIQUE

La facilitation graphique est une méthode qui permet d'accompagner un processus de transmission en utilisant des éléments de langage visuels pour « donner à voir » et « donner du sens ».



Réenchantez votre manière d'enseigner

La **facilitation graphique** permet de **capter l'attention** des élèves/étudiant.e.s en favorisant la **compréhension** et la **mémorisation**. C'est aussi un bon moyen pour **dynamiser un cours** en stimulant la **réflexion** et l'**imagination**.

Une plus-value pour vos élèves

Initier les élèves/étudiant.e.s à cette pratique permet de développer leurs **méthodes d'apprentissage** (prise de notes, restitution d'un travail, synthétisation etc.) mais aussi leurs **compétences professionnelles** (illustrer un projet, analyser un processus, animer une réunion etc.).

Objectifs de la formation

Le LIPE propose une **formation de base à la facilitation graphique (niveau débutant)**, qui peut être complétée par une **formation au visual mapping (niveau intermédiaire)**.



- Maîtriser les **rudiments du langage visuel** et ses **usages en cours** ;
- Être capable d'**initier les élèves/étudiant.e.s** à la facilitation graphique ;
- Être capable de **mettre en place des exercices concrets d'enseignement**.

Repartez avec un **projet de mise en pratique** et un **livret pédagogique** !

La facilitation graphique est **accessible à tou.te.s** sans aucun pré-requis ou aptitudes particulières pour le dessin.

Vous souhaitez vous former ? **Contactez nous** :

✉ lipe-europe@univ-nantes.fr



AUTRES FORMATIONS AUX PÉDAGOGIES INNOVANTES

Apprenez à transmettre de manière innovante via des formations adaptées à vos besoins ainsi qu'à ceux de vos élèves et bénéficiez d'un accompagnement personnalisé.



En partenariat avec des professionnel.le.s du multimédia, le LIPE propose également des **formations** à la **radio** et à la **vidéo**.

Découvrez toutes nos formations :

www.lipe-europe.eu/formations/

Des formations adaptées au monde de l'éducation

Les formations proposées par le LIPE sont pensées pour que chaque enseignant.e formé.e acquière rapidement des **compétences transposables** dans des **situations concrètes d'enseignement**.



© LIPE 2020



Participez à nos formations

Vous désirez développer vos **pratiques pédagogiques** lors de **formation en présentiel** ou **à distance** ?

Contactez-nous !

✉ lipe-europe@univ-nantes.fr