

## CR3: UE POST-BREXIT LES OUTREMERS DES 27 ONT-ILS UNE VALEUR GEOPOLITIQUE?

**Auteur:** Mikaa Mered, responsable du MPI outremer ILERI

<http://www.ileri.fr/formation/bac5-relations-internationales/mpi-cooperation-internationale-outre-mer-environnement/>

### Vidéos:

[https://www.youtube.com/channel/UC4\\_aP-ObQBj2P2DvEzTT1tw/videos](https://www.youtube.com/channel/UC4_aP-ObQBj2P2DvEzTT1tw/videos)

La conférence: <https://www.youtube.com/watch?v=J32r2ugxpCs>

Autres conférences de l'auteur:

Les pôles: <https://www.youtube.com/watch?v=IP2GJzcn5cQ>

L'Arctique: [https://www.youtube.com/watch?v=kt\\_9h6u9pKk](https://www.youtube.com/watch?v=kt_9h6u9pKk)

Métamorphoses: <http://metamorphose-outremers.com/?p=2667>

**Sujet:** *l'avenir des Outremer face au Brexit et à la conjoncture internationale. Montrer la valeur géopolitique de ces espaces, leur avenir, les enjeux, les possibles.*

### SOURCES:

<https://www.touteurope.eu/actualite/l-outre-mer-europeen-34-territoires-relies-a-l-union-europeenne.html>

<http://www.outre-mer.gouv.fr/leurope-dans-les-outre-mer>

Outremer français: <https://www.vie-publique.fr/politiques-publiques/rub2056/rub2058/>

<https://www.cairn.info/revue-journal-de-la-societe-des-oceanistes.htm> : <https://journals.openedition.org/iso/7224>

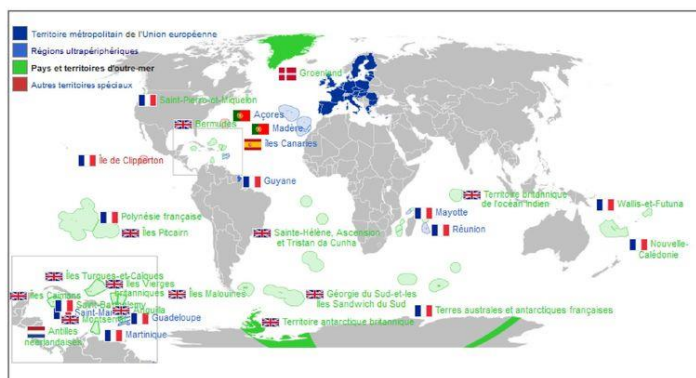
COMPOSANTE	CATÉGORIE JURIDIQUE	ASSEMBLÉE(S) DÉLIBÉRANTE(S)	PARTICULARISME INSTITUTIONNEL	REPRÉSENTATION PARLEMENTAIRE	
				ASSEMBLÉE NATIONALE	SÉNAT
Guadeloupe	DOM-ROM	Conseil régional + Conseil général	même régime pour ces assemblées qu'en métropole	4 députés	3 sénateurs
Guyane	DOM-ROM	- d <sup>e</sup> -	- d <sup>e</sup> -	2 députés	1 sénateur
Martinique	DOM-ROM	- d <sup>e</sup> -	- d <sup>e</sup> -	4 députés	2 sénateurs
La Réunion	DOM-ROM	- d <sup>e</sup> -	- d <sup>e</sup> -	5 députés	3 sénateurs
Mayotte	COM	Conseil général élu pour 6 ans	Évolution probable vers le statut de DOM-ROM	1 député	2 sénateurs
Saint-Barthélemy	COM	Conseil territorial élu pour 5 ans		1 député (à partir de 2012)	1 sénateur (à partir de 2008)
Saint-Martin	COM	- d <sup>e</sup> -		1 député (à partir de 2012)	1 sénateur (à partir de 2008)
Saint-Pierre-et-Miquelon	COM	- d <sup>e</sup> -		1 député	1 sénateur
Nouvelle-Calédonie	POM	Congrès élu pour 5 ans	Subdivision en trois provinces dotées chacune d'une assemblée de province	2 députés	1 sénateur
Polynésie française	POM	Assemblée de Polynésie élue pour 5 ans		2 députés	1 sénateur
Wallis-et-Futuna	COM	Assemblée territoriale élue pour 5 ans	Subdivision en trois royaumes traditionnels	1 député	1 sénateur
Terres australes et antarctiques françaises (TAAF) <sup>23</sup>	Territoire sui generis	Pas d'assemblée délibérante	Gestion directe par l'État (loi du 6 août 1955, modifiée)	Pas de population permanente ni de représentation parlementaire	

DOM-ROM : Département/Région d'outre-mer - COM : Collectivité d'outre-mer - POM : Pays d'outre-mer

## Le statut de l'Outre-mer en droit européen

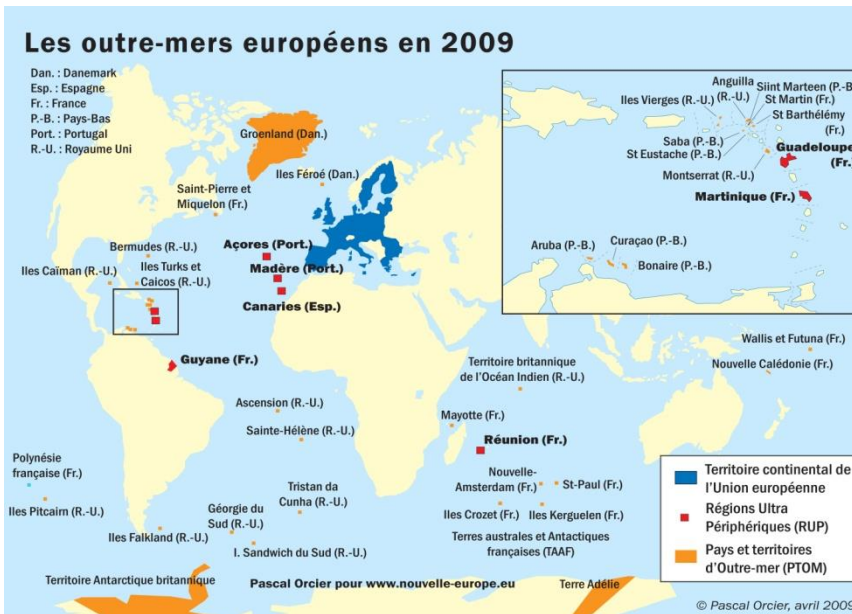
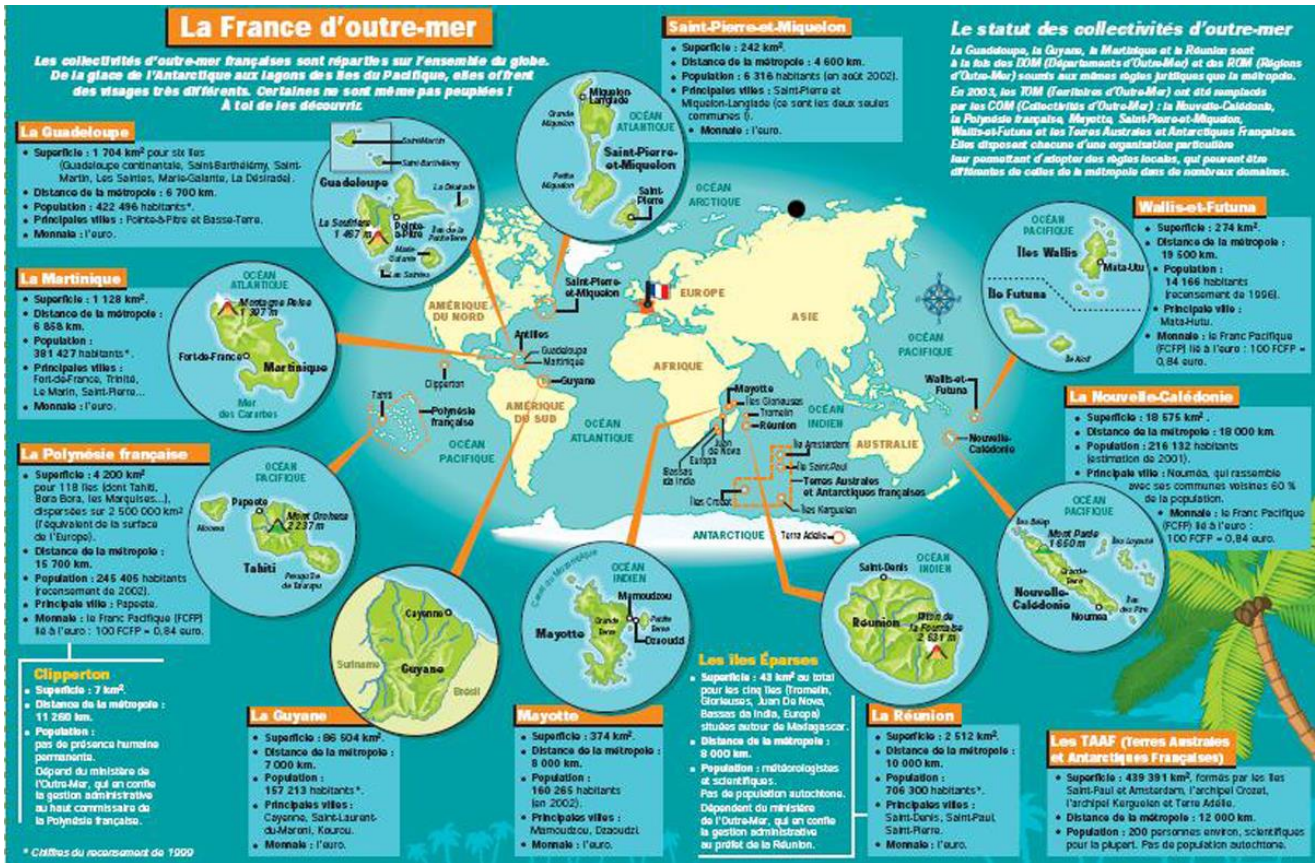
**9 RUP :** Guyane, la Guadeloupe, ST Martin, La Martinique, La Réunion, Mayotte, Les Canaries, Les Açores et Madère

**26 PTOM dont :** La Nouvelle Calédonie, la Polynésie française, ST Pierre et Miquelon, ST Barthélemy, Wallis et Futuna, les terres australes et antarctiques



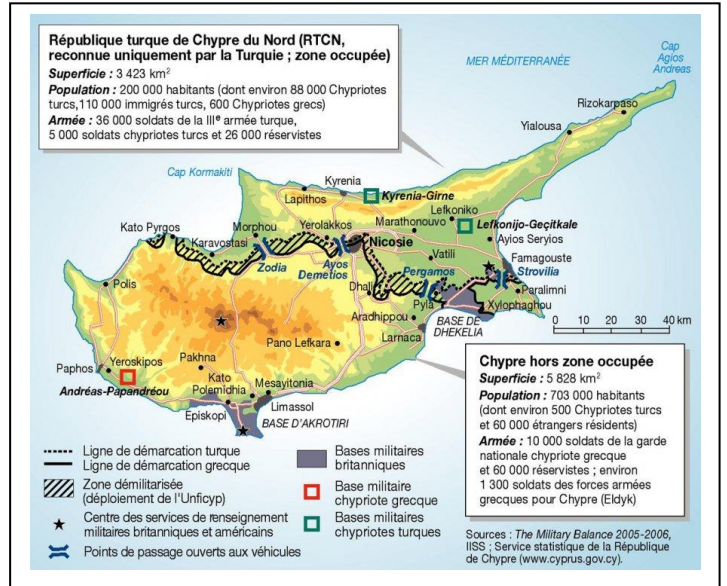
PTOM :  
problématique  
très française et  
britannique

Risque  
d'isolement de  
la France après  
le Brexit ?

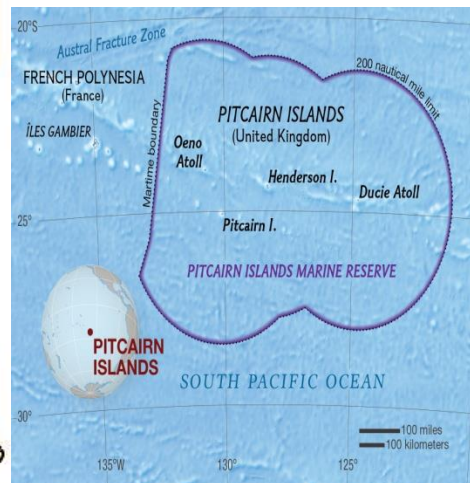
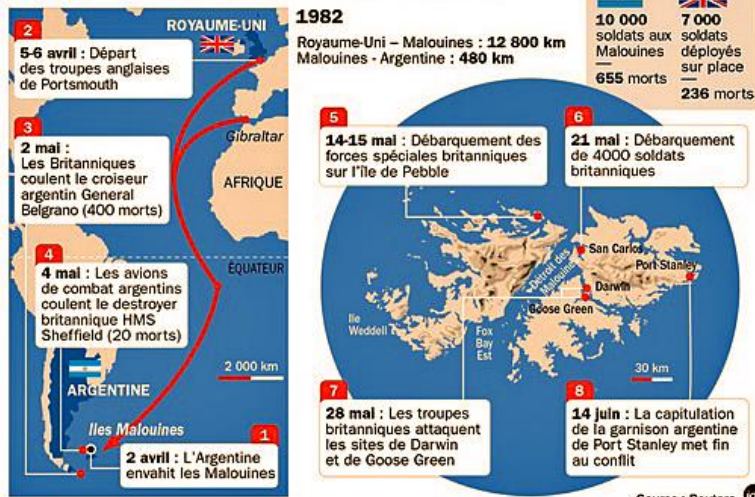


- L'exposé montre l'impact du Brexit pour l'UE ( perte de puissance, de territoire, de cohérence...) pour le RU qui va devoir faire face à des forces centrifuges (aux Malouines par exemple), pour la France qui désormais doit assurer le leadership sans être totalement prête à assumer ce rôle.
- **La carte mentale suivante montre les thèmes abordés** et la volonté de faire un tableau général des Outremer et de leurs enjeux.
- **Des exemples** sont détaillés: Malouines, Pitcairn, Espace Caraïbe, Ascension, Chypre, Mayotte.

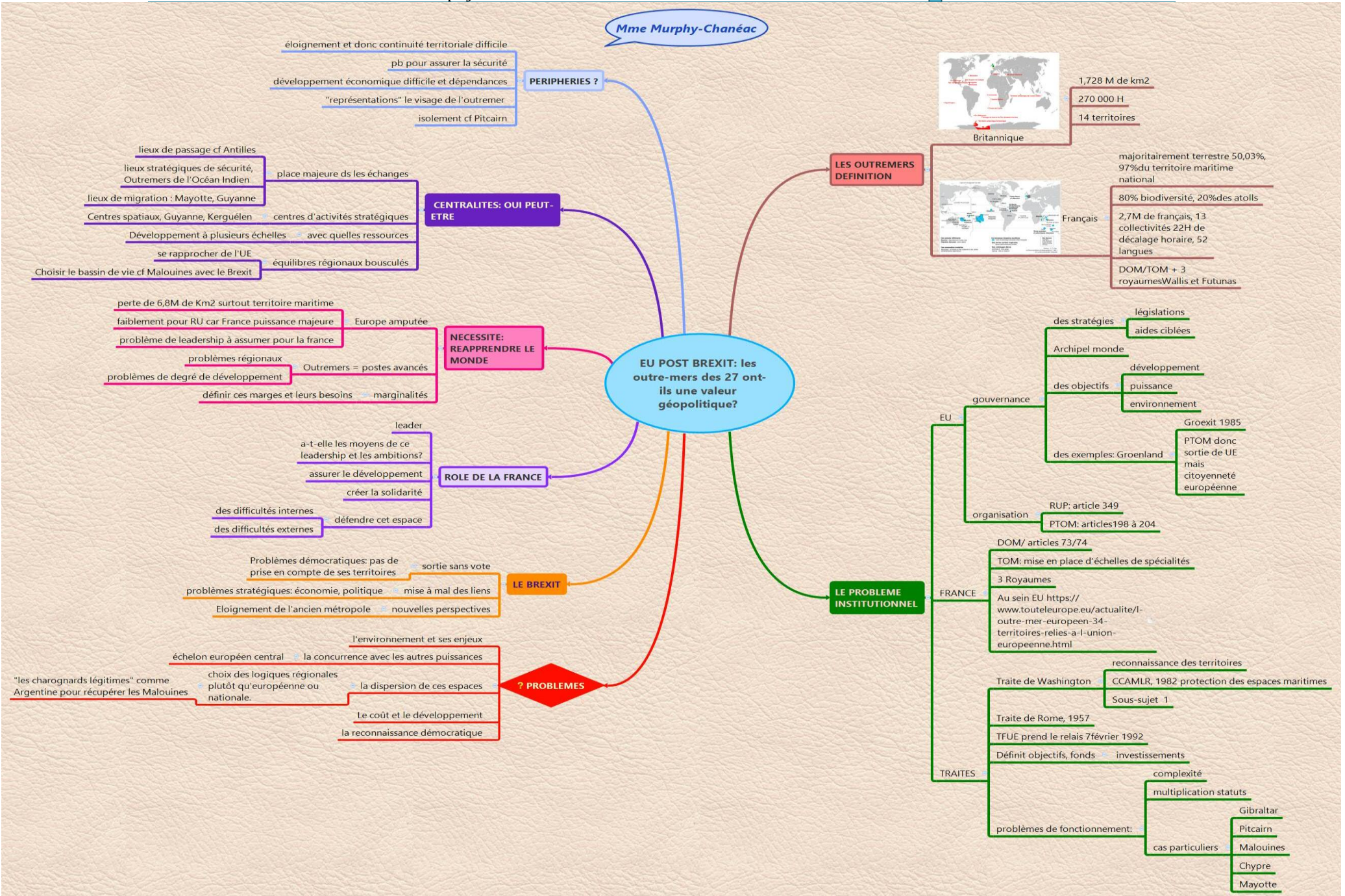




### la Guerre des Malouines









## CR4: DENOUER LES LIENS: UN DIVORCE EURO-BRITANNIQUE COMPLEXE

**Intervenants:** Pascal Buléon, directeur scientifique au CNRS

Frédérique Loew-Turbout, ingénier de recherches, Université de Caen

**Sujet:** Les conséquences du Brexit dans l'espace Manche.

**Vidéos:** : <https://www.youtube.com/watch?v=J32r2ugxpCs>

<https://france3-regions.francetvinfo.fr/normandie/quel-sera-impact-du-brexit-ports-manche-ouest-1578945.html>

<https://france3-regions.francetvinfo.fr/normandie/brexit-dur-opportunité-ports-cherbourg-ouistreham-1609381.html>

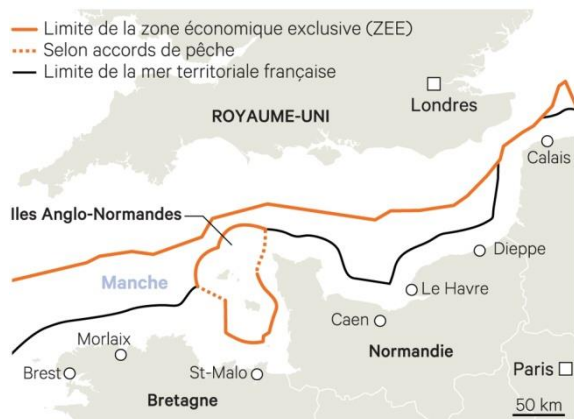
La conférence: <https://www.youtube.com/watch?v=J32r2ugxpCs>

### Sources:

Cartes utilisées:

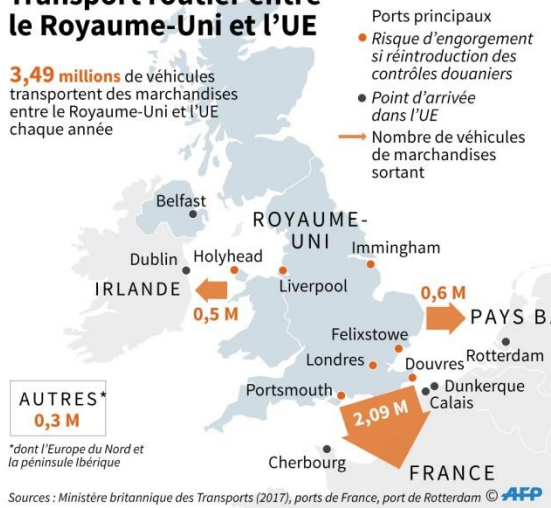
<https://atlas-transmanche.certic.unicaen.fr/fr/>

### Les zones maritimes de la Manche

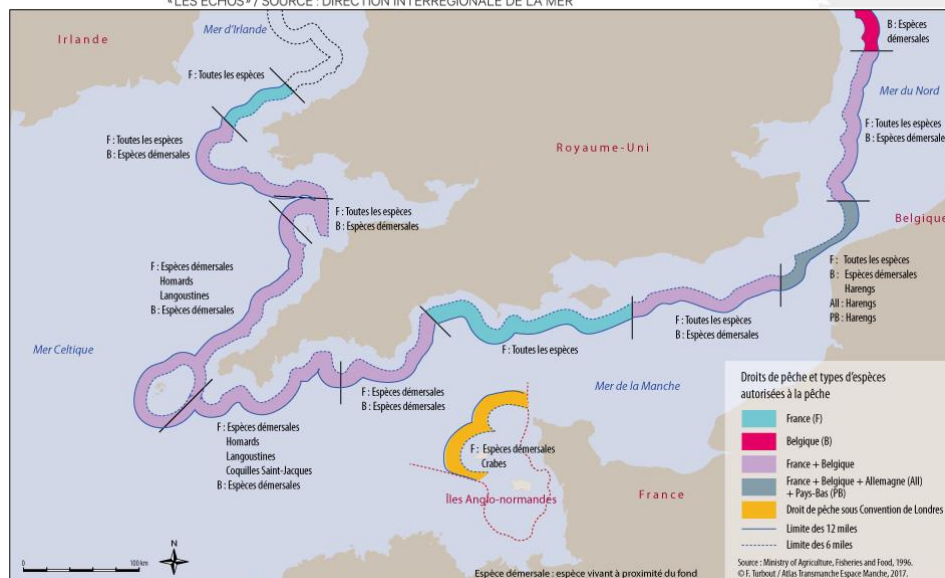


### Transport routier entre le Royaume-Uni et l'UE

**3,49 millions** de véhicules transportent des marchandises entre le Royaume-Uni et l'UE chaque année

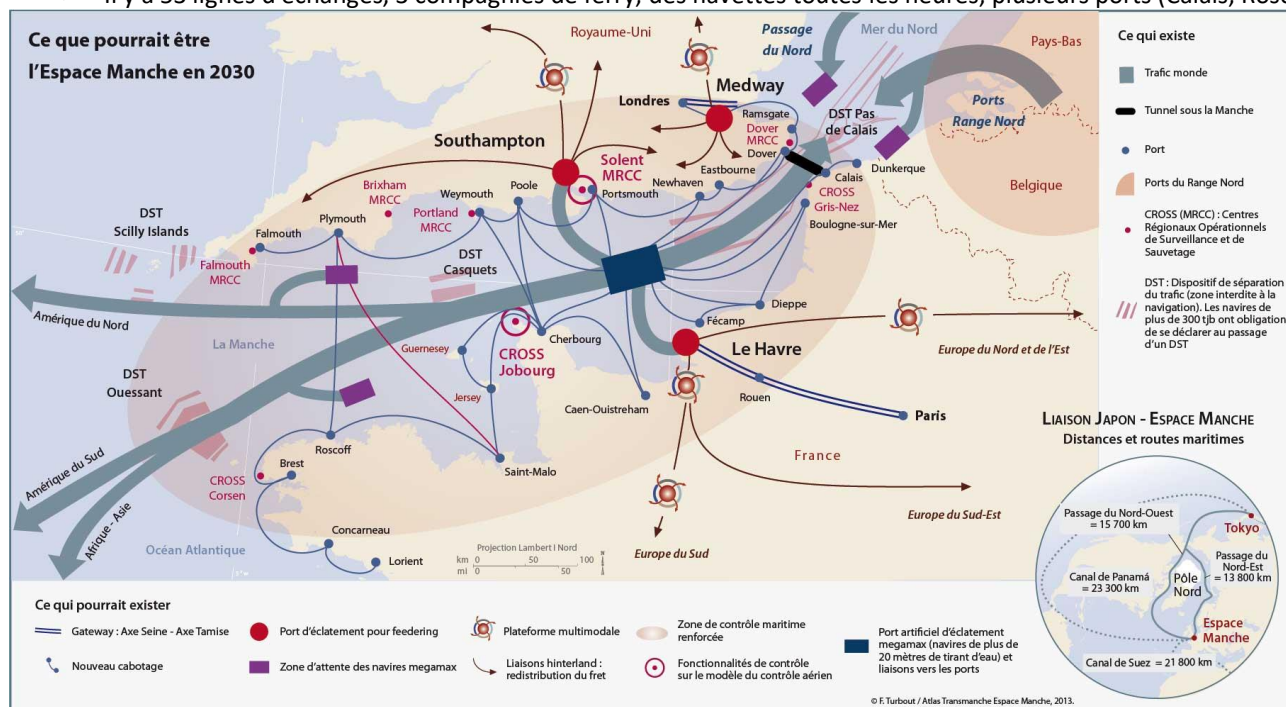


« LES ÉCHOS » / SOURCE : DIRECTION INTERRÉGIONALE DE LA MER



Une définition de l'enjeu:

- 2 possibilités se présentent: avec accord sans accord. On a cru que la 1ère était actée mais les attermoissements du gouvernement anglais font planer la menace de la 2ème solution alors que du côté anglais rien n'a été anticipé.
- Le calendrier reste difficile à établir au vu de la situation actuelle d'incompréhension entre UE et RU. Le Parlement du RU rejette systématiquement tout accord, pensant que l'urgence fera céder l'UE à ses revendications.
- La menace est pourtant forte en cas de "no deal": La fluidité des transports ne sera plus assurée, l'organisation des zones de pêche totalement remise en cause et l'avenir de la République d'Irlande compromis car la plus grande partie de ses échanges passent par l'Angleterre.
- Les acteurs de ce conflit sont nombreux, entreprises, citoyens, états. La France se prépare au "no deal" car elle va devoir gérer les communications entre l'archipel et le continent: tunnel, ports de commerce, ports de passagers, zones de pêche.
- Les impacts: Tout ceci va impacter l'économie française et les territoires.
- Fluidité: Tout d'abord, il faudra essayer d'assurer la fluidité et le problème est complexe:
- Il y a 53 lignes d'échanges, 3 compagnies de ferry, des navettes toutes les heures, plusieurs ports (Calais, Roscoff,...

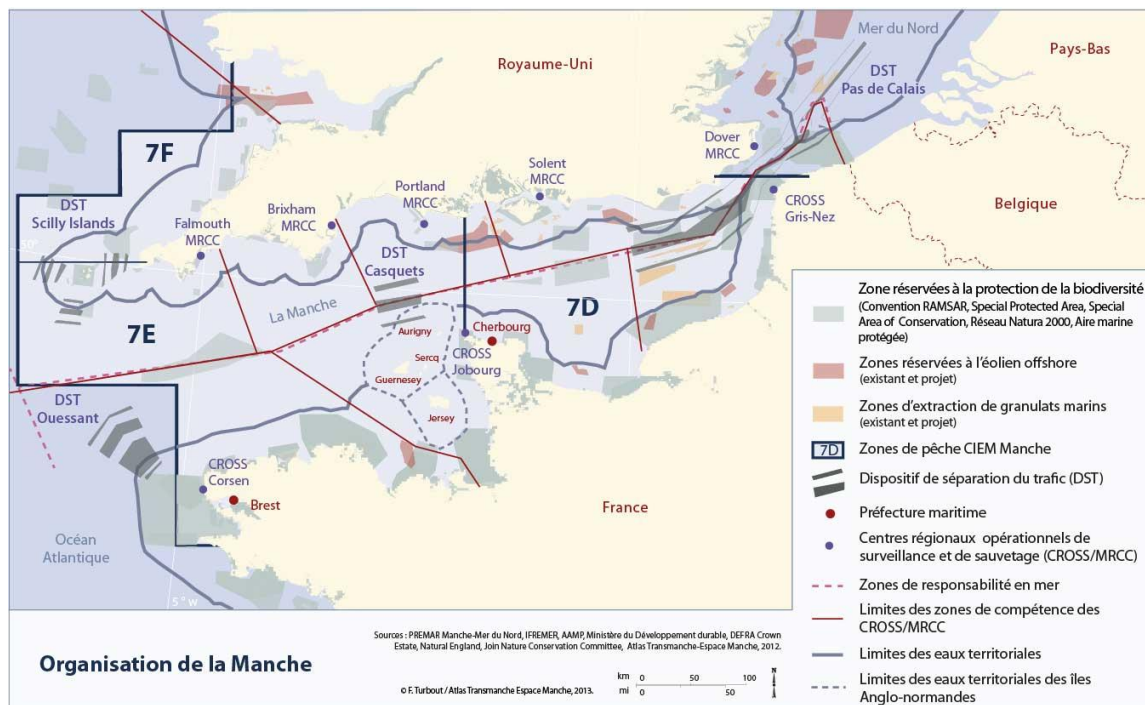


- Les statistiques d'échanges font apparaître une forte tension: 50M de passagers, 1,6M de camions dans le tunnel, 4M de camions transportés par ferry.... Le temps moyen de passage de camion aujourd'hui est de 38 secondes donc toute l'organisation est à flux tendus.
- Coût: Le coût du Brexit n'est pas évalué. S'il est estimé par les grandes entreprises, il est ignoré pour les PME (impact immédiat, impact à long terme...)
- Impact psychologique: La fracture entre RU et UE risque de faire renaître les anciennes animosités et de transformer les relations des migrants anglais ou français avec la population du pays dans lequel ils ont choisi de vivre.
- Impact international: le RU va-t-il se tourner vers les EU ou vers l'UE? La City va-t-elle résister? Y aura-t-il une réorganisation des entreprises et des groupes financiers dans l'espace européen? Comment gérer les migrants?

Les difficultés majeures =

- gérer le trafic: on va vers "l'embolie" et la congestion: les délais d'attente vont se multiplier (ils ont été estimés par une prospective de l'équipe de recherche dont le résultat peut être alarmant). Un simple retard de quelques minutes va engendrer des embouteillages majeurs, une sur utilisation des axes routiers et maritimes, un coût très important (estimé à 60 M d'euros pour la France). La projection faite par le CNRS et l'Université de Caen avec 2% de trafic en plus montre des conséquences majeures pour les ports français alors qu'aucune solution n'est proposée par le RU. Le plus inquiétant reste le trafic de l'Irlande: toutes les marchandises parties de Dublin transitent par l'Angleterre dans un cadre du "juste à temps". Le Brexit a donc pour la République d'Irlande des conséquences majeures pour son économie.
- La pêche est aussi sera un problème sachant que les zones poissonneuses sont plutôt dans la ZEE britannique (80% des pêcheurs). La convention de Londres 1964 a fixée l'utilisation et les règles  
<http://rbdi.brulyant.be/public/modele/rbdi/content/files/RBDI%201966/RBDI%201966-1/Etudes/RBDI%201966.1%20-%20pp.%20142%20C3%A0%20166%20-%20Jean%20De%20Breucker.pdf>

Pour éviter la rupture et la guerre entre les pêcheurs des licences de pêche temporaire ont été mises en place:



- l'image du Royaume-Uni dégradée: le RU a été à l'origine des stations balnéaires (Brighton), du Yachting (île de Wight), de courants picturaux majeurs (peintre de bord de mer cf Turner). A partir de cela un lien profond s'est tissé entre la France et le RU qui explique en partie la présence de beaucoup d'anglais en France et de français au Royaume-Uni. Le Brexit crée une incertitude de statut et une méfiance réciproque pouvant aller même jusqu'à une hostilité face aux anglais à l'origine de cette déchirure.
- Les migrants: le problème n'est pas totalement lié au Brexit, il était antérieur et récurrent. Les Accords de Schengen et l'Accord du Touquet définissent les règles. Les migrants surtout du centre de l'Afrique voient le RU comme un Eldorado et s'entassent à la frontière, créant ainsi une situation humanitaire insupportable.
- le rôle mondial: l'interpénétration des économies est très importante. Face à la mondialisation le déficit de la compétitivité reste majeur. Si la Manche devient un obstacle, les échanges se repositionneront et l'image de l'UE comme puissance mondiale sera amoindrie face à la Chine qui construit la route de la soie et des Etats-Unis.

#### Les solutions d'urgence:

- établir les contrôles (RU n'est pas prêt donc contrôle pas assuré et laissé à la France cf grève douaniers: <http://www.lefigaro.fr/conjoncture/2019/03/15/20002-20190315ARTFIG00102-greve-des-douaniers-le-point-sur-les-perturbations.php>); établir des zones de stockage des 2 côtés de la Manche, envisager le coût pour mettre en place le budget et des aides
- Créer des infrastructures pour le stockage, pour les déchargement dans les ports
- établir des conventions transitoires: Pêche jusqu'en 2020, <https://www.senat.fr/presse/cp20180403.html>
- Migrants: Des accords: Touquet: <https://www.infomigrants.net/fr/post/7110/qu-est-ce-que-les-accords-du-touquet>; volonté de durcir le traité: <https://www.france24.com/fr/20180118-sommet-franco-britannique-emmanuel-macron-theresa-may-traite-accords-touquet>

#### Conséquences et conclusion:

- Le Brexit peut être une opportunité pour les ports français et pour la place financière de Paris. Toute la côte française de la Manche et Nord Atlantique l'a bien compris et met en place des moyens pour anticiper le choc et récupérer des marchés.
- L'impact économique lui a du mal à être chiffré et les conséquences à long terme ou à court terme pour les entreprises sont loin d'être maîtrisées. Les PME risquent de souffrir beaucoup.
- La visibilité des différents acteurs du Brexit est mise à mal: RU montre son incompetence à faire face à un choix de hasard conjoncturel, la France qui doit ajouter à ces difficultés internes ce choc qui impacte toute une région, l'UE montre que rien n'a été prévu et que la méthode doit être inventée pour éviter d'autres retrait.
- Certes, la pérennité des routes commerciales mondiales n'est pas mis à mal car la Manche reste et restera un des axes majeurs des échanges mondiaux. L'adaptation sera pourtant difficile car dans un espace mondialisé la rapidité compte. (1 porte conteneur met 21 jours pour aller en Chine + 2 jours de rotation). La fluidité interne va devoir changer. Le problème est identique pour Gibraltar mais moindre.
- Enfin, cet épisode montre l'incompétence et le cynisme des dirigeants anglais qui ont lancé un processus qu'ils ne maîtrisent pas et qui ne font rien pour trouver des solutions pratiques et pérennes. L'idée de faire traîner un accord pour obtenir le maximum arrive à son terme. **En résumé, nous sommes à la veille d'un bond dans l'inconnu.**  
<https://www.nouvelobs.com/brexit/20190321.OBS2220/l-ue-s-apprete-a-refuser-un-report-du-brexit-au-dela-des-europeennes.html>