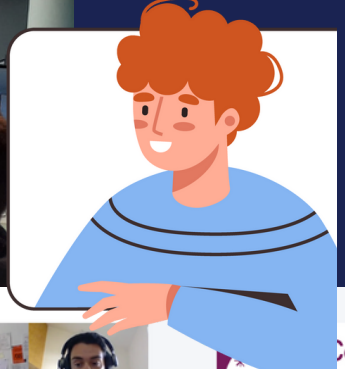


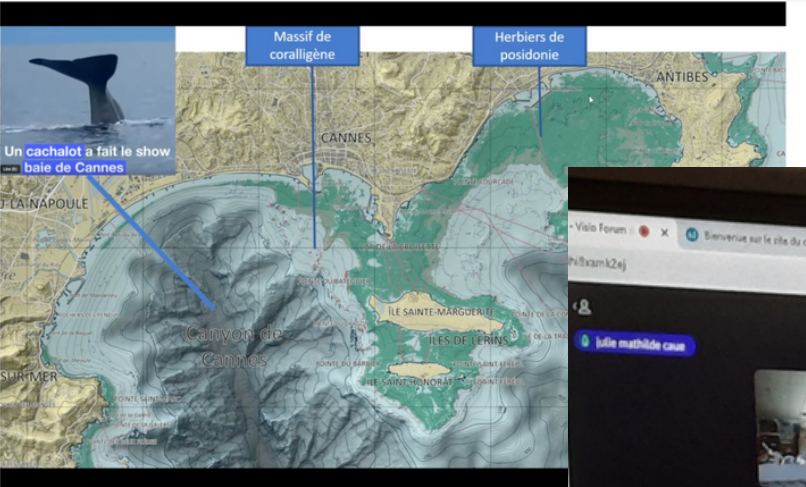
# Préparer le FORUM ACADEMIQUE DES ECO-DELEGUES DES COLLEGES

## Visio-conférences avec les experts



Visio Forum des Jeunes Méditerranéens - 19/03/2024

- Collège Ségurane Nice 00:31:20 Bonjour, ici le collège Ségurane
- Collège Ségurane Nice 00:32:18 on fait un petit test micro si ça ne vous dérange pas
- BACCELLI 00:33:09 Bonjour à tous j'ai fait et à mesure de votre arrivée pouvez vous donner le nom du collège s'il n'y est pas et le nombre d'eco-délégués présents - Merci
- Katia Rebourg 00:41:12 Bonjour Monique, bonjour à tous,
- Katia Rebourg 00:41:59 Je ne suis pas animatrice sur ce thème mais intéressée tout de même
- CHAMPY 00:45:21 oui c'est Mme CHAMPY du collège Maurice RAVEL
- CHAMPY 00:45:30 Je n'ai pas de micro désolée
- BACCELLI 00:46:00 avec le tchat ??
- CHAMPY 00:46:15 oui tchat fonctionnel
- BACCELLI 00:47:18 peut être ne ps mettre vos micro car il y a 1 écho
- Collège Ségurane Nice 00:54:35 merci
- Collège Ségurane Nice 01:00:45



Visio Forum des Jeunes Méditerranéens - 15/03/2024

### Conservier et améliorer les continuités écologiques

Les notions de corridor écologique et de fragmentation



Visio Forum des Jeunes Méditerranéens

### 1. Limiter l'artificialisation des sols pour ne pas accentuer les risques

source : Nature Québec

Diagram illustrating the impact of urbanization on temperature. It shows a city with buildings and a road, with temperatures ranging from 73°C to 80.5°C. A comparison is made with a natural landscape with a temperature of 33.5°C. The slide also mentions 'Zitot de chaleur urbain'.

- GREC SUD - LE GROUPE RÉGIONAL D'EXPERTS SUR LE CLIMAT EN PROVENCE-ALPES-CÔTE D'AZUR
- ILES DE LERINS PAYS D'AZUR
- MAISON RÉGIONALE DE L'EAU
- Parc national du Mercantour
- Parc national de Port-Cros
- 83 Var claue - Conseil d'architecture, d'urbanisme et de l'environnement
- Parc naturel régional de la Sainte-Baume

# Rendez-vous le 23 MAI

## FORUM ACADEMIQUE

### DES ECO-DELEGUES

