

Bilan de l'orientation 2011

--

Académie, Bassins d'Emploi et de Formation, Etablissements et historique 2009-2011

Septembre 2011

Bilan de l'orientation 2011

Académie / Bassin d'Education et de Formation / EPLE

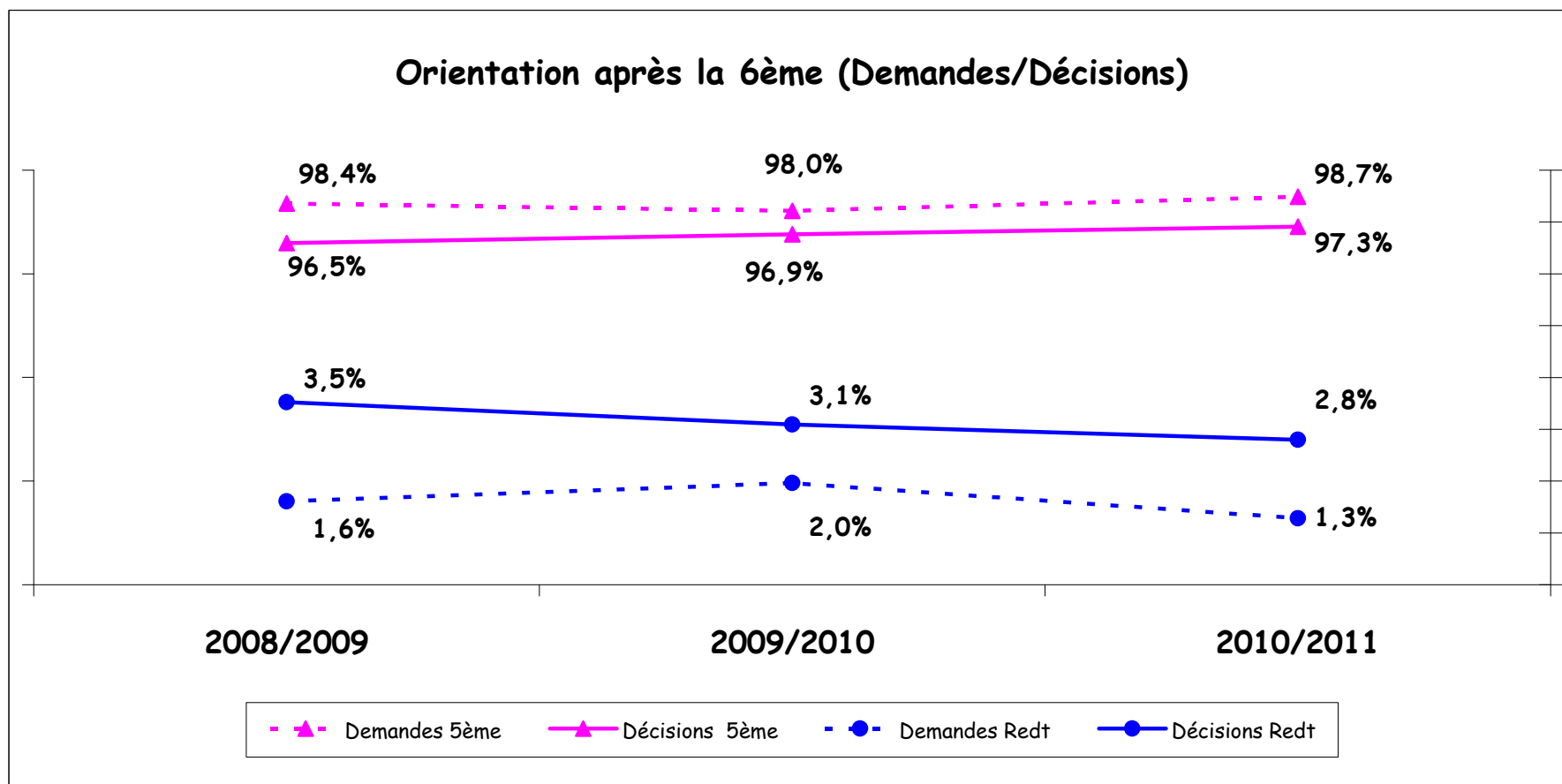
Sommaire

Historique 2009-2011	3-8
Académie et BEF	9-13
EPLE	14-35

Source des données pour tous les tableaux : EPLE juin 2011
nc : chiffres non communiqués

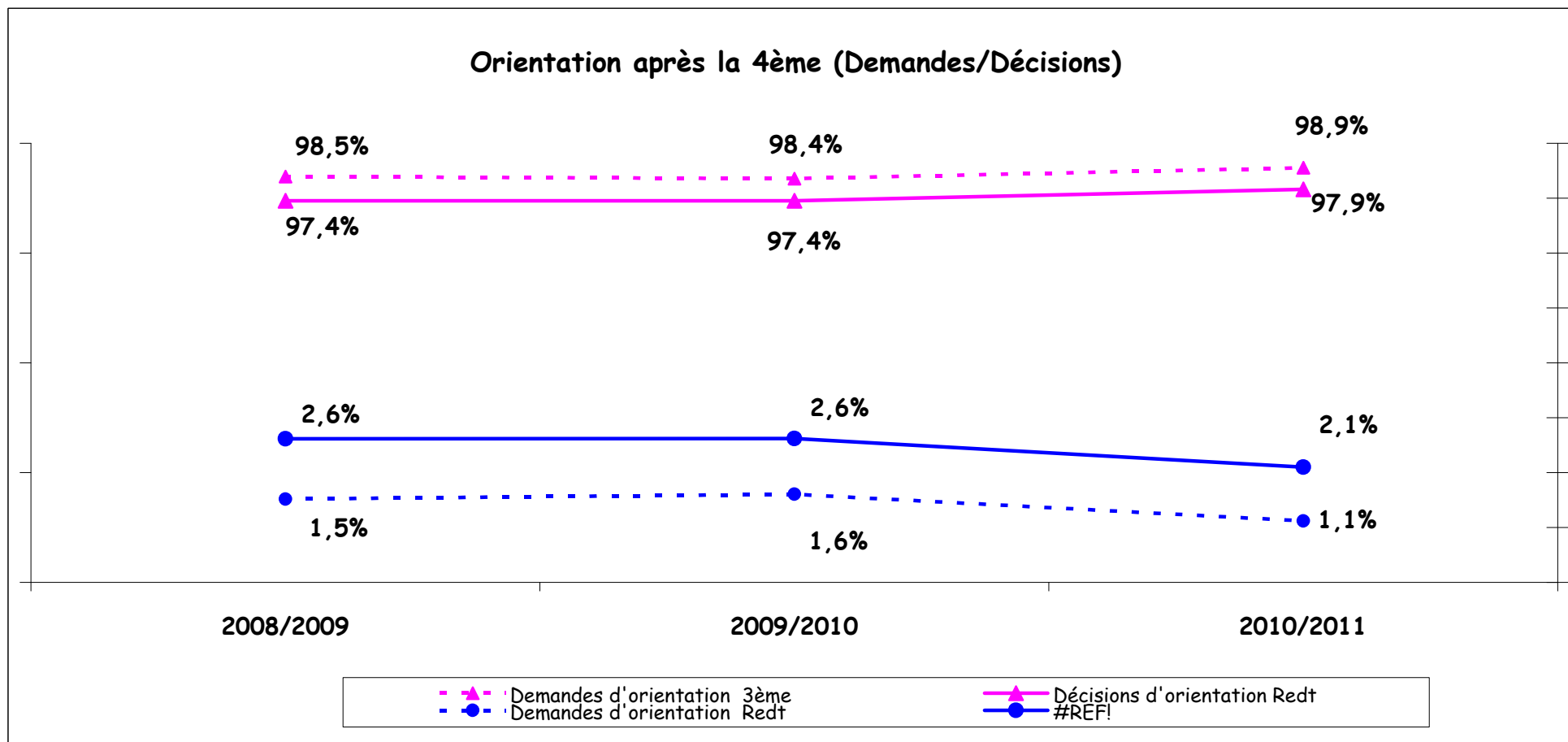
Historique de l'orientation Académie de Nice 2009/2011

6ème	Effectif	Demandes d'orientation		Décisions d'orientation	
		5ème	Redt	5ème	Redt
2008/2009	20447	98,4%	1,6%	96,5%	3,5%
2009/2010	19616	98,0%	2,0%	96,9%	3,1%
2010/2011	17830	98,7%	1,3%	97,3%	2,8%



Historique de l'orientation Académie de Nice 2009/2011

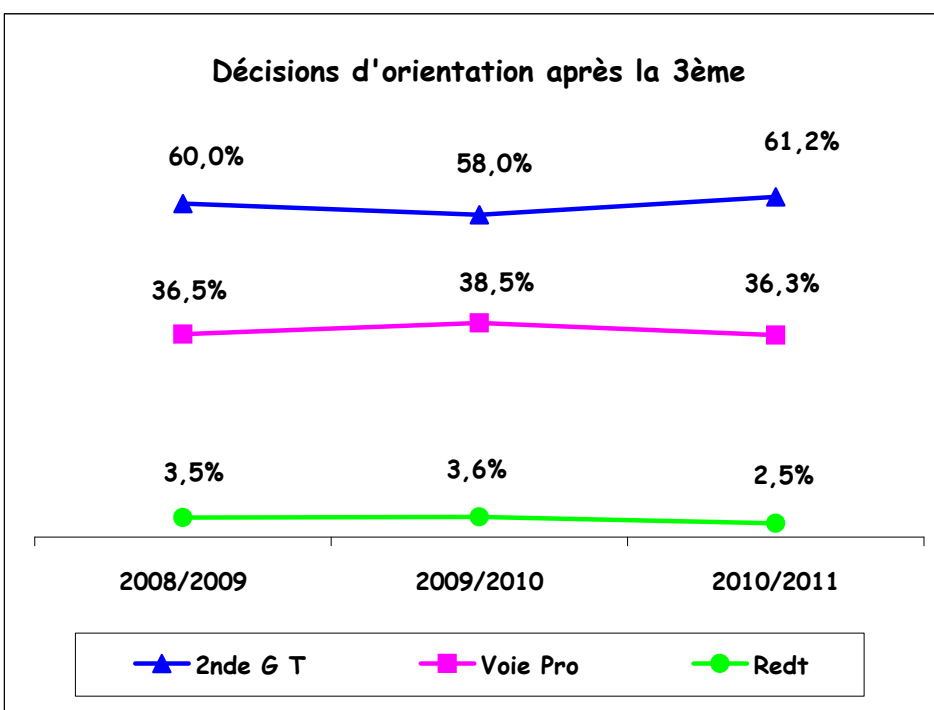
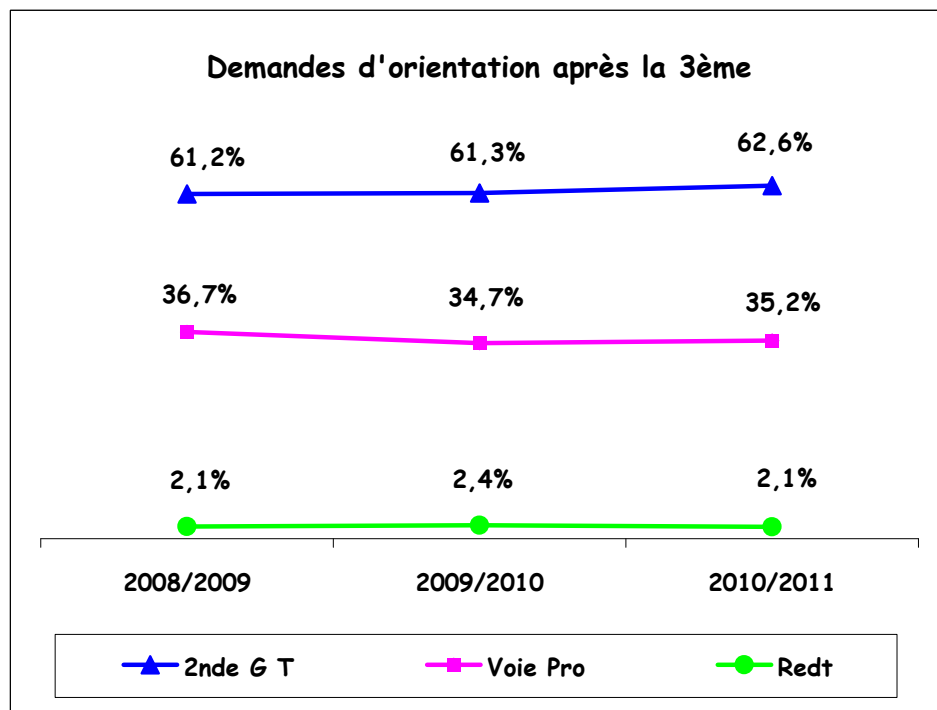
4ème	Effectif	Demandes d'orientation					Décisions d'orientation	
		3ème	3 G	Redt	3 Insertion	3 DP6	3ème	Redt
2008/2009	20989	98,5%	94,7%	1,5%	1,1%	2,6%	97,4%	2,6%
2009/2010	19769	98,4%	94,6%	1,6%	1,2%	2,6%	97,4%	2,6%
2010/2011	17849	98,9%	96,2%	1,1%	0,4%	2,3%	97,9%	2,1%



Historique de l'orientation Académie de Nice 2009/2011

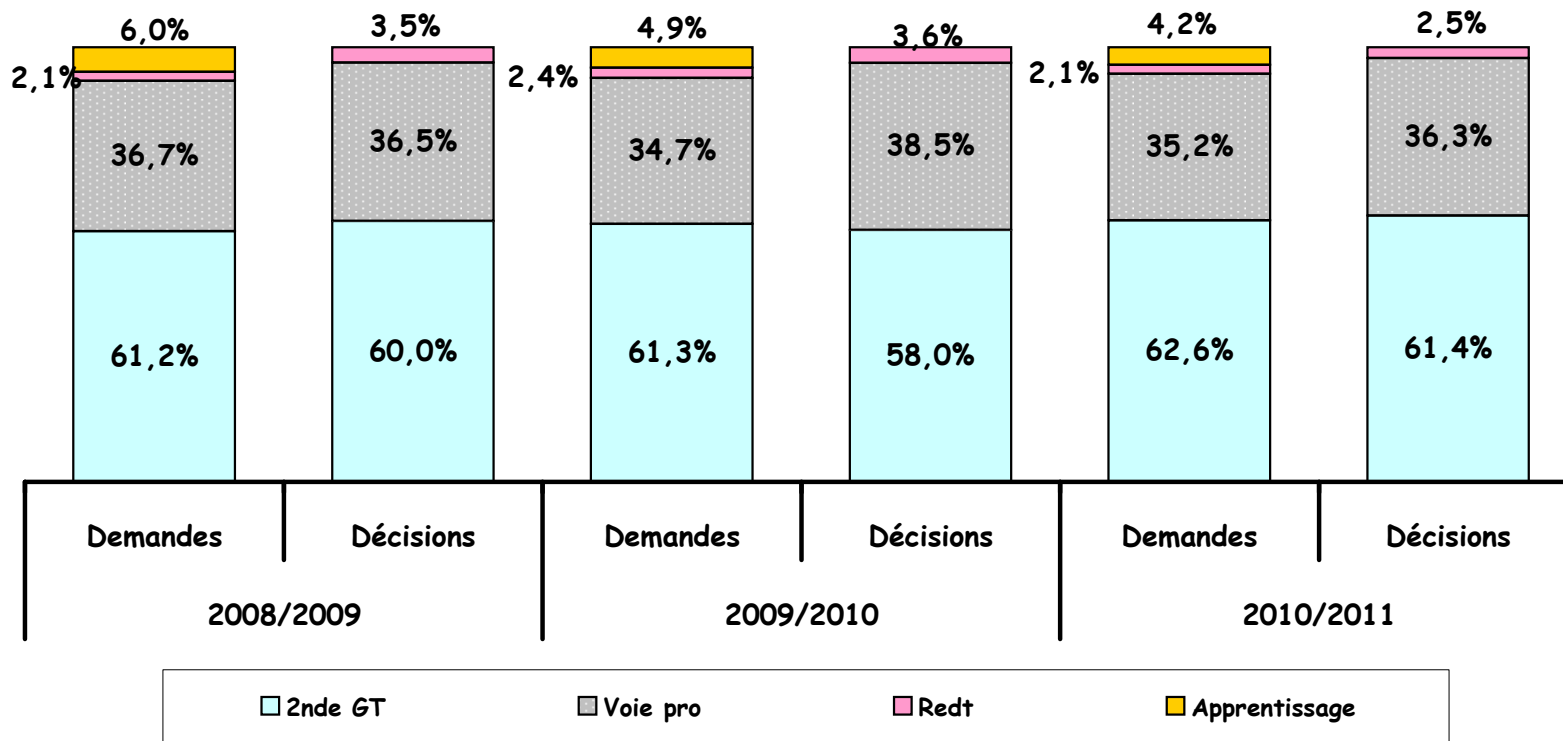
Orientation après la 3ème (hormis SEGPA)

Toutes 3èmes (hormis SEGPA)	Effectif	Demandes d'orientation					Décisions d'orientation					
		2nde G T	1 CAP	2nde Pro	Voie Pro	dont * Apprentissage	Redt	2nde G T	1 CAP	2nde Pro	Voie Pro	Redt
2008/2009	20 666	61,2%	10,9%	25,8%	36,7%	6,0%	2,1%	60,0%	11,8%	26,8%	36,5%	3,5%
2009/2010	20474	61,3%	10,8%	25,5%	34,7%	4,9%	2,4%	58,0%	11,0%	27,5%	38,5%	3,6%
2010/2011	19881	62,6%	10,4%	24,7%	35,2%	4,2%	2,1%	61,2%	10,0%	26,0%	36,3%	2,5%



* Rappel : l'apprentissage n'étant pas une décision d'orientation, seules les demandes d'orientation en apprentissage sont comptabilisées

Demandes et décisions d'orientation après la 3ème



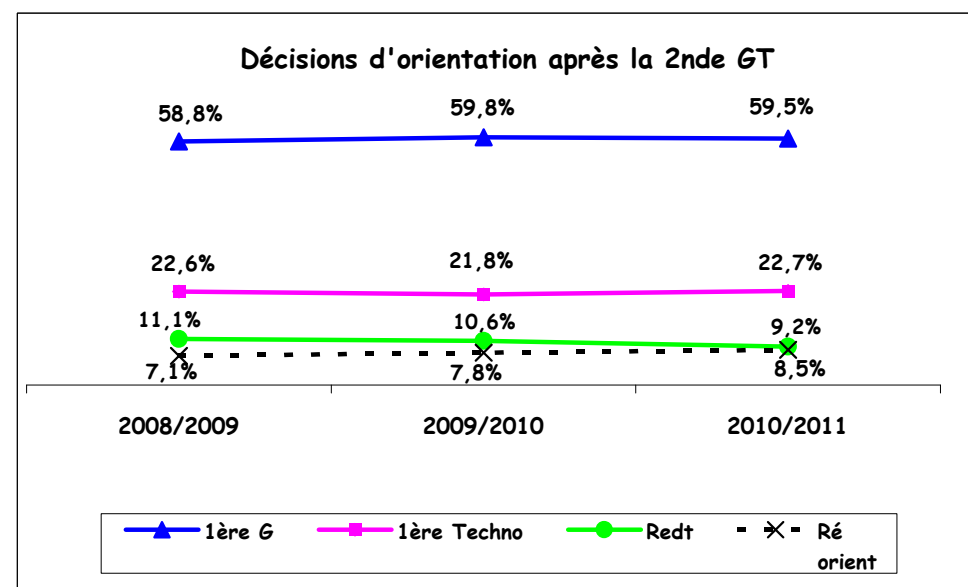
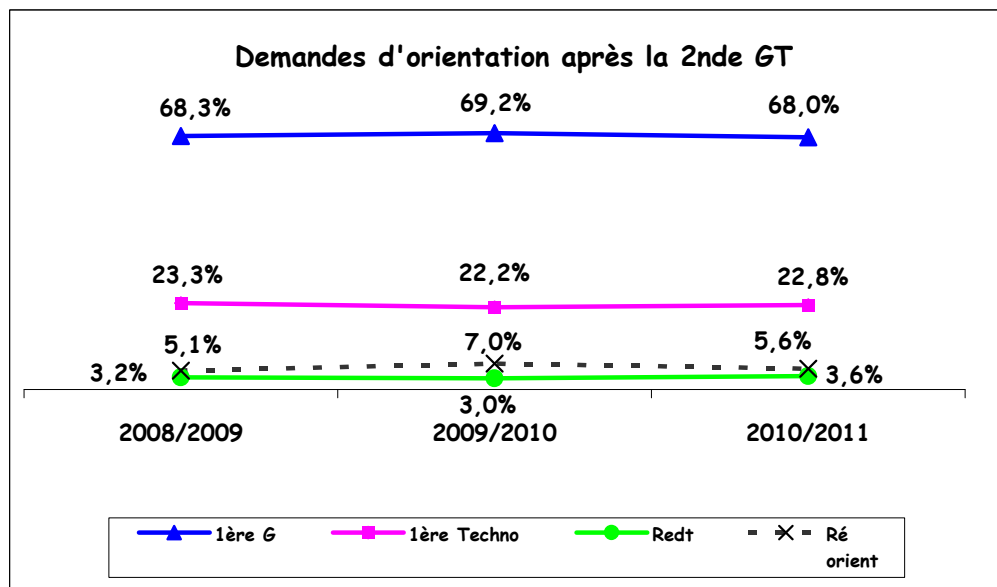
* Rappel : l'apprentissage n'étant pas une décision d'orientation, seules les demandes d'orientation en apprentissage sont comptabilisées

Historique de l'orientation Académie de Nice 2010/2011

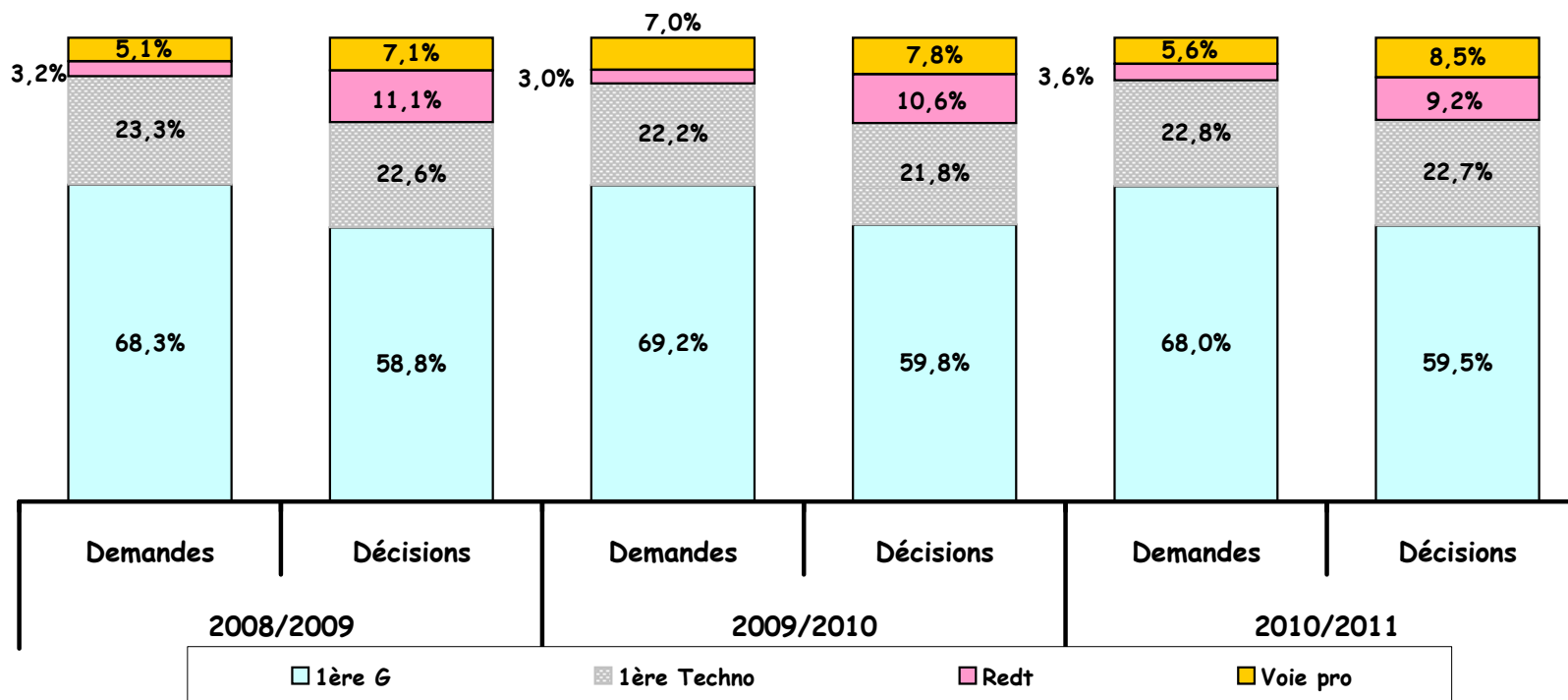
Orientation après la Seconde GT

2nde GT	Effectif	1ère Générale				1ère Techno									Voie Pro			
		L	ES	S	1 ^{ère} G	STI STI2D	STL	ST2A	ST2S	STG	STAV	1 Spé/ BT/TMD	1 ^{ère} Techno	Redt	2nde Pro	1 ^{ère} Pro	Ré orient	
Demandes d'orientation	2008/2009	13143	12,3%	23,2%	32,9%	68,3%	6,2%	1,3%	nd	1,9%	12,9%	0,2%	0,8%	23,3%	3,2%	4,2%	0,9%	5,1%
	2009/2010	10652	11,8%	23,9%	33,5%	69,2%	5,8%	1,1%	nd	1,5%	12,1%	0,2%	1,5%	22,2%	3,0%	1,4%	5,6%	7,0%
	2010/2011	12702	11,9%	21,8%	34,3%	68,0%	4,7%	1,4%	1,3%	1,9%	12,2%	0,2%	1,1%	22,8%	3,60%	4,4%	1,2%	5,6%

2nde GT	Effectif	1ère Générale				1ère Techno									Voie Pro			Non admis 1 ^{ère}	
		L	ES	S	1 ^{ère} G	STI STI2D	STL	ST2A	ST2S	STG	STAV	1 Spé/ BT/TMD	1 ^{ère} Techno	Redt	2nde Pro	1 ^{ère} Pro	Ré orient		
Décisions d'orientation	2008/2009	13143	10,9%	18,5%	29,4%	58,8%	5,5%	1,3%	nd	1,6%	13,1%	0,2%	0,8%	22,6%	11,1%	5,9%	1,1%	7,1%	18,2%
	2009/2010	10652	10,5%	18,9%	30,4%	59,8%	5,6%	1,1%	nd	1,3%	13,0%	0,1%	0,7%	21,8%	10,6%	3,2%	4,5%	7,8%	18,4%
	2010/2011	12702	10,7%	17,6%	31,3%	59,5%	4,7%	1,4%	0,8%	1,7%	12,6%	0,4%	1,1%	22,7%	9,2%	6,5%	1,7%	8,5%	17,7%



2nde GT (Demandes/Décisions)



ACADEMIE et BEF

		Demandes d'orientation		Décisions d'orientation	
6EME	Effectif	5ème	Redoublement	5ème	Redoublement
MENTON-ROYA	577	98,8%	1,2%	99,0%	1,0%
CANNES-GRASSE	2216	98,8%	1,2%	98,6%	1,4%
NICE-EST	1739	99,2%	0,8%	98,4%	1,6%
NICE-CAGNES	1823	98,7%	1,3%	92,6%	7,4%
ANTIBES-SOPHIA	1426	99,3%	0,7%	98,6%	1,4%
NICE-3 VALLEES	1480	98,0%	2,0%	97,6%	2,4%
BRIGNOLES	810	98,8%	1,2%	97,5%	2,5%
DRAGUIGNAN	897	98,7%	1,3%	96,3%	3,7%
FREJUS	1943	98,7%	1,3%	96,8%	3,2%
HYERES	1321	98,6%	1,4%	98,0%	2,0%
LA SEYNE	1402	98,6%	1,4%	98,0%	2,0%
TOULON	1453	98,8%	1,2%	97,4%	2,6%
ACADEMIE	17830	98,7%	1,3%	97,3%	2,8%

Bilan de l'orientation 2011

ACADEMIE et BEF

		Demandes d'orientation				Décisions d'orientation	
4 ^{EME}	Effectif	3 ^{ème} G	3 ^{ème} DP6	DIMA	Redoublement	3 ^{ème} *	Redoublement
MENTON-ROYA	531	96,4%	2,8%	0,0%	0,8%	97,4%	2,6%
CANNES-GRASSE	2266	97,2%	2,0%	0,0%	0,8%	99,2%	0,8%
NICE-EST	1863	97,1%	1,6%	0,0%	1,4%	98,4%	1,6%
NICE-CAGNES	1810	97,4%	1,7%	0,4%	0,5%	97,7%	2,3%
ANTIBES-SOPHIA	1396	97,1%	2,3%	0,1%	0,6%	97,9%	2,1%
NICE-3 VALLEES	1481	95,3%	3,5%	0,6%	0,7%	97,9%	2,1%
BRIGNOLES	948	93,9%	2,2%	0,2%	3,7%	94,8%	5,2%
DRAGUIGNAN	848	94,8%	3,4%	0,8%	0,9%	98,1%	1,9%
FREJUS	1996	96,7%	1,9%	0,2%	1,2%	97,6%	2,4%
HYERES	1191	95,4%	2,0%	1,2%	1,4%	97,7%	2,3%
LA SEYNE	1425	94,9%	2,5%	1,3%	1,4%	98,2%	1,8%
TOULON	1611	96,8%	2,4%	0,1%	0,6%	97,6%	2,4%
ACADEMIE	17849	96,2%	2,3%	0,4%	1,1%	97,9%	2,1%

* Rappel : la décision d'orientation porte sur le passage en classe de 3^{ème}

ACADEMIE et BEF

		Demandes d'orientation						Décisions d'orientation				
3 ^{EME}	Effectif	2nde GT	1ère A. CAP	2nde PRO	Total LP	dont Apprentissage*	Redoublement	2nde GT	1ère A. CAP	2nde PRO	Total LP	Redoublement
CANNES-GRASSE	2794	60,9%	11,6%	26,4%	38,0%	3,7%	1,0%	61,0%	9,9%	27,6%	37,6%	1,4%
NICE-EST	2024	67,8%	10,3%	20,1%	30,3%	4,5%	1,9%	67,3%	9,3%	20,8%	30,2%	2,5%
NICE-CAGNES	2122	68,0%	7,6%	23,0%	30,5%	2,7%	1,4%	65,3%	7,6%	24,5%	32,1%	2,6%
ANTIBES-SOPHIA	1446	74,3%	8,6%	15,7%	24,3%	2,5%	1,4%	73,6%	8,2%	16,0%	24,2%	2,2%
NICE-3 VALLEES	1615	68,2%	4,5%	25,6%	30,0%	3,2%	1,8%	66,3%	5,5%	25,5%	31,0%	2,7%
LP	218	1,4%	39,0%	59,6%	98,6%	11,9%	0,0%	1,4%	38,5%	60,1%	98,6%	0,0%
BRIGNOLES	1414	55,3%	13,2%	27,3%	40,5%	5,5%	4,2%	54,2%	13,2%	28,1%	41,2%	4,5%
DRAGUIGNAN	983	58,9%	11,4%	24,7%	36,1%	4,2%	5,0%	57,2%	11,9%	27,5%	39,4%	3,5%
FREJUS	2035	58,5%	13,2%	26,5%	39,7%	4,5%	1,8%	59,4%	10,3%	28,5%	38,8%	1,8%
HYERES	1567	61,6%	10,0%	25,9%	35,9%	5,0%	2,5%	60,5%	10,0%	26,7%	36,7%	2,8%
LA SEYNE	1268	60,8%	12,0%	24,7%	36,7%	5,2%	2,5%	57,2%	13,2%	26,9%	40,1%	2,8%
TOULON	1899	62,6%	10,2%	25,0%	35,2%	4,8%	2,2%	58,9%	10,3%	27,4%	37,7%	3,4%
LP	99	2,0%	29,3%	62,6%	91,9%	9,1%	6,1%	2,0%	33,3%	64,6%	98,0%	0,0%
ACADEMIE	20097	62,6%	10,4%	24,7%	35,2%	4,2%	2,1%	61,2%	10,0%	26,0%	36,3%	2,5%

* Rappel : l'apprentissage n'étant pas une décision d'orientation, seules les demandes d'orientation en apprentissage sont comptabilisées

Bilan de l'orientation 2011

ACADEMIE et BEF

Demandes d'orientation																			
2GT	Effectif	1 ^{ère} L	1 ^{ère} ES	1 ^{ère} S	Total 1 ^{ère} Générale	1 ^{ère} STI2D	1 ^{ère} STD2A	1 ^{ère} STL	1 ^{ère} ST2S	1 ^{ère} STG	1 ^{ère} STAV	1 ^{ère} TMD	1 ^{ère} HOTELLERIE	Total 1 ^{ère} Techno	Total Toutes 1 ^{ères}	Redoublement	Réorientation	Réorient 2 PRO, ICAP	Réorient 1 ^{ère} PRO
																			dont
MENTON-ROYA	267	18,0%	26,6%	22,1%	66,7%	2,6%	0,0%	0,7%	0,0%	20,2%	0,0%	0,0%	0,0%	23,6%	90,3%	1,5%	8,2%	6,0%	2,2%
CANNES-GRASSE	1713	14,6%	20,7%	36,1%	71,3%	4,9%	0,1%	3,2%	2,9%	10,1%	0,2%	0,0%	0,0%	21,4%	92,8%	1,9%	5,3%	4,3%	1,0%
NICE-EST	1302	13,9%	25,0%	34,9%	73,9%	3,8%	0,2%	0,0%	0,4%	12,4%	0,0%	0,7%	0,0%	17,5%	91,4%	2,7%	5,9%	5,5%	0,5%
NICE-CAGNES	1656	8,8%	23,1%	35,4%	67,3%	5,5%	2,0%	1,1%	0,6%	12,7%	0,0%	0,0%	4,0%	26,0%	93,3%	2,1%	4,6%	4,2%	0,5%
ANTIBES-SOPHIA	782	9,5%	24,3%	38,8%	72,6%	3,5%	2,7%	1,1%	0,2%	9,2%	0,2%	0,0%	0,0%	16,8%	89,4%	4,9%	5,6%	2,6%	3,0%
NICE-3 VALLEES	664	14,5%	23,2%	31,2%	68,8%	2,3%	0,0%	0,2%	8,7%	9,6%	0,2%	0,0%	0,0%	20,9%	89,8%	2,0%	8,3%	5,0%	3,3%
BRIGNOLES	873	13,0%	18,9%	37,2%	69,1%	1,5%	0,0%	1,1%	0,2%	19,4%	0,0%	0,0%	0,0%	22,1%	91,3%	4,5%	4,3%	4,0%	0,2%
DRAGUIGNAN	855	12,9%	25,2%	28,4%	66,5%	10,2%	4,6%	0,7%	0,9%	7,4%	1,3%	0,0%	0,0%	25,1%	91,6%	4,8%	3,6%	3,4%	0,2%
FREJUS	740	10,3%	23,1%	36,5%	69,9%	1,1%	0,1%	0,3%	1,4%	18,5%	0,0%	0,4%	0,5%	22,3%	92,2%	3,9%	3,9%	3,5%	0,4%
HYERES	853	12,4%	18,9%	36,1%	67,4%	3,6%	0,5%	5,7%	0,7%	12,4%	0,1%	0,0%	0,1%	23,2%	90,6%	2,0%	7,4%	5,7%	1,6%
LA SEYNE	769	11,2%	21,3%	34,3%	66,8%	4,9%	0,3%	0,3%	0,7%	14,6%	0,1%	0,0%	0,0%	20,8%	87,6%	2,9%	9,5%	8,3%	1,2%
TOULON	1855	10,4%	17,1%	32,7%	60,3%	5,7%	2,2%	1,0%	4,4%	11,8%	0,2%	0,0%	3,0%	28,1%	88,4%	6,6%	5,0%	3,5%	1,5%
ACADEMIE	12329	11,9%	21,8%	34,3%	68,0%	4,7%	1,3%	1,4%	1,9%	12,2%	0,2%	0,1%	1,0%	22,8%	90,8%	3,6%	5,6%	4,4%	1,2%

ACADEMIE et BEF

Décisions d'orientation																			
2GT	Effectif	1 ^{ère} L	1 ^{ère} ES	1 ^{ère} S	Total 1 ^{ère} Générale	1 ^{ère} STI2D	1 ^{ère} STD2A	1 ^{ère} STL	1 ^{ère} ST2S	1 ^{ère} STG	1 ^{ère} STAV	1 ^{ère} TMD	1 ^{ère} HOTELLERIE	Total 1 ^{ère} Techno	Total Toutes 1 ^{ères}	Redoublement	Réorientation	Réorient 2 PRO, 1CAP	dont
																			Réorient 1 ^{ère} PRO
MENTON-ROYA	267	15,7%	21,0%	20,2%	56,9%	3,7%	0,4%	0,0%	0,0%	21,3%	0,0%	0,0%	0,0%	25,5%	82,4%	7,9%	9,7%	4,5%	5,2%
CANNES-GRASSE	1703	11,9%	16,1%	31,5%	59,5%	5,3%	0,1%	3,2%	2,4%	11,6%	0,1%	0,0%	0,0%	22,6%	82,1%	7,5%	9,8%	7,4%	2,5%
NICE-EST	1302	11,9%	19,0%	31,6%	62,5%	3,8%	0,2%	0,0%	0,3%	15,1%	0,0%	0,8%	0,0%	20,0%	82,6%	8,3%	9,1%	8,5%	0,6%
NICE-CAGNES	1656	7,4%	17,6%	30,9%	55,9%	6,3%	1,7%	1,0%	0,7%	13,6%	0,1%	0,0%	4,0%	27,4%	83,3%	9,2%	7,4%	6,6%	0,8%
ANTIBES-SOPHIA	1155	9,7%	23,6%	37,2%	70,6%	3,3%	2,5%	1,2%	0,0%	10,0%	0,2%	0,0%	0,0%	17,1%	87,7%	6,7%	5,6%	1,2%	4,4%
NICE-3 VALLEES	664	13,0%	18,7%	27,7%	59,3%	2,4%	0,2%	0,5%	6,6%	11,6%	0,2%	0,0%	0,0%	21,4%	80,7%	9,2%	7,8%	6,5%	1,4%
BRIGNOLES	873	10,8%	14,2%	32,2%	57,2%	3,9%	0,1%	1,7%	0,5%	12,5%	0,0%	0,0%	0,0%	18,7%	75,8%	12,8%	11,3%	11,1%	0,2%
DRAGUIGNAN	855	11,9%	18,1%	29,5%	59,5%	8,4%	0,0%	0,8%	0,9%	8,9%	0,5%	0,0%	0,0%	19,5%	79,1%	8,4%	12,5%	11,2%	1,3%
FREJUS	740	9,3%	20,5%	34,5%	64,3%	1,2%	0,1%	0,3%	1,4%	20,8%	0,0%	0,0%	0,0%	23,8%	88,1%	5,9%	5,9%	5,3%	0,7%
HYERES	853	11,3%	15,6%	30,7%	57,6%	4,5%	0,5%	6,0%	0,7%	12,7%	0,2%	0,0%	0,1%	24,6%	82,2%	10,4%	7,4%	5,6%	1,8%
LA SEYNE	769	10,8%	16,8%	31,9%	59,4%	5,7%	0,0%	0,0%	0,7%	14,7%	0,0%	0,0%	0,0%	21,1%	80,5%	10,7%	8,8%	6,8%	2,1%
TOULON	1855	10,2%	15,1%	29,5%	54,9%	4,9%	2,0%	0,9%	4,5%	9,3%	2,2%	0,7%	2,8%	27,2%	82,1%	11,7%	6,2%	4,2%	2,0%
ACADEMIE	12692	10,7%	17,6%	31,3%	60,5%	4,7%	0,8%	1,4%	1,7%	12,6%	0,4%	0,2%	0,9%	21,8%	82,3%	9,2%	8,3%	6,5%	1,7%

Bilan de l'orientation 2011

Etablissements Alpes-Maritimes

6 ^{EME}		Effectif	Demandes d'orientation		Décisions d'orientation	
			5 ^{ème}	Redoublement	5 ^{ème}	Redoublement
MENTON ROYA	RUSCA	25	100,0%	0,0%	100,0%	0,0%
	VENTO	178	98,9%	1,1%	100,0%	0,0%
	BELLEVUE	130	98,5%	1,5%	98,5%	1,5%
	MAUROIS	146	97,9%	2,1%	97,9%	2,1%
	MEDECIN	66	100,0%	0,0%	98,5%	1,5%
	EAU VIVE	32	100,0%	0,0%	100,0%	0,0%
CANNES GRASSE	MÔRIERS	187	100,0%	0,0%	100,0%	0,0%
	ROUX	117	100,0%	0,0%	98,3%	1,7%
	VALLERGUES	111	99,1%	0,9%	98,2%	1,8%
	CAPRON	100	100,0%	0,0%	97,0%	3,0%
	BONNARD	115	99,1%	0,9%	99,1%	0,9%
	CAMUS	154	98,7%	1,3%	98,7%	1,3%
	MIMOSAS	195	100,0%	0,0%	99,0%	1,0%
	PHILIPPE	166	95,8%	4,2%	95,8%	4,2%
	CAMPÉLIÈRES	204	100,0%	0,0%	97,1%	2,9%
	PRÉ de ROURES	173	100,0%	0,0%	100,0%	0,0%
	ARENE	139	100,0%	0,0%	100,0%	0,0%
	CHÊNATE	187	98,4%	1,6%	98,4%	1,6%
	JASMIN	140	96,4%	3,6%	99,3%	0,7%
	CANTEPERDRIX	185	97,3%	2,7%	100,0%	0,0%
	CARNOT	110	97,3%	2,7%	96,4%	3,6%
	ST. HILAIRE	123	97,6%	2,4%	99,2%	0,8%
WIESENTHAL	142	99,3%	0,7%	99,3%	0,7%	

Etablissements Alpes-Maritimes

6 ^{EME}		Effectif	Demandes d'orientation		Décisions d'orientation	
			5 ^{ème}	Redoublement	5 ^{ème}	Redoublement
NICE EST	RABELAIS	122	98,4%	1,6%	98,4%	1,6%
	PORT LYMPIA	156	100,0%	0,0%	97,4%	2,6%
	COCTEAU	140	100,0%	0,0%	100,0%	0,0%
	JAUBERT	116	100,0%	0,0%	100,0%	0,0%
	MATISSE	228	100,0%	0,0%	98,7%	1,3%
	NUCERA	135	97,8%	2,2%	94,1%	5,9%
	BOURGADE	110	98,2%	1,8%	92,7%	7,3%
	GARROS	157	99,4%	0,6%	99,4%	0,6%
	GIONO	174	100,0%	0,0%	100,0%	0,0%
	CASSIN	207	100,0%	0,0%	100,0%	0,0%
	DURUY	126	100,0%	0,0%	99,2%	0,8%
	RISSO	110	100,0%	0,0%	100,0%	0,0%
	SEGURANE	145	96,6%	3,4%	96,6%	3,4%
	VALLEES du PAILLON	130	96,9%	3,1%	100,0%	0,0%
NICE CAGNES	ROMEE de VILLENEUVE	149	99,3%	0,7%	98,7%	1,3%
	ST. EXUPERY	107	99,1%	0,9%	96,3%	3,7%
	MALRAUX	132	100,0%	0,0%	97,7%	2,3%
	BAOUS	209	97,1%	2,9%	97,1%	2,9%
	BREA	121	95,0%	5,0%	100,0%	0,0%
	KLEIN	180	100,0%	0,0%	97,2%	2,8%
	VERNE	140	100,0%	0,0%	95,7%	4,3%
	SINE	213	100,0%	0,0%	100,0%	0,0%
	PAGNOL	196	96,9%	3,1%	96,9%	3,1%
	LANGEVIN	157	98,1%	1,9%	100,0%	0,0%
	ROMAINS	115	98,3%	1,7%	1,7%	98,3%
	BREGUIERES	154	99,4%	0,6%	97,4%	2,6%
	MISTRAL	163	100,0%	0,0%	99,4%	0,6%

Etablissements Alpes-Maritimes

6 ^{EME}		Effectif	Demandes d'orientation		Décisions d'orientation	
			5 ^{ème}	Redoublement	5 ^{ème}	Redoublement
ANTIBES SOPHIA	PICASSO	161	100,0%	0,0%	100,0%	0,0%
	FONTONNE	120	99,2%	0,8%	95,8%	4,2%
	ROSTAGNE	67	100,0%	0,0%	98,5%	1,5%
	FERSEN	114	97,4%	2,6%	97,4%	2,6%
	ROUSTAN	110	100,0%	0,0%	97,3%	2,7%
	EGANAUDE	182	98,4%	1,6%	98,9%	1,1%
	INTERNATIONAL	204	99,0%	1,0%	99,0%	1,0%
	ST. PHALLE	220	99,5%	0,5%	99,5%	0,5%
	BERTONE	164	100,0%	0,0%	98,2%	1,8%
	CESAR	84	100,0%	0,0%	100,0%	0,0%
NICE 3 VALLEES	ARCHET	184	97,8%	2,2%	98,4%	1,6%
	PARC IMPERIAL	194	96,4%	3,6%	91,8%	8,2%
	SALINES	73	95,9%	4,1%	97,3%	2,7%
	ROSTAND	128	98,4%	1,6%	98,4%	1,6%
	DAUDET	122	99,2%	0,8%	98,4%	1,6%
	FABRE	169	97,0%	3,0%	97,0%	3,0%
	VERNIER	120	100,0%	0,0%	99,2%	0,8%
	ST. BLAISE	47	97,9%	2,1%	100,0%	0,0%
	FRANCO	59	98,3%	1,7%	98,3%	1,7%
	BLANQUI	54	94,4%	5,6%	100,0%	0,0%
	VALERI	211	99,1%	0,9%	98,6%	1,4%
	DUFY	238	98,7%	1,3%	98,3%	1,7%

Bilan de l'orientation 2011

Etablissements Var

6EME		Effectif	Demandes d'orientation		Décisions d'orientation	
			5ème	Redoublement	5ème	Redoublement
BRIGNOLES	JEAN MOULIN	196	98,0%	2,0%	98,5%	1,5%
	LEI GARRUS	156	100,0%	0,0%	100,0%	0,0%
	PIERRE DE COUBERTIN	89	98,9%	1,1%	93,3%	6,7%
	HENRI MATISSE	223	100,0%	0,0%	97,3%	2,7%
	JOSEPH D'ARBAUD	146	96,6%	3,4%	96,6%	3,4%
DRAGUIGNAN	LE MUY	87	100,0%	0,0%	100,0%	0,0%
	EMILE THOMAS	151	98,7%	1,3%	94,7%	5,3%
	GENERAL FERRIE	189	98,9%	1,1%	95,2%	4,8%
	JACQUES PREVERT	161	97,5%	2,5%	96,9%	3,1%
	JEAN CAVAILLES	130	97,7%	2,3%	96,2%	3,8%
	JEAN ROSTAND	179	99,4%	0,6%	96,6%	3,4%
FREJUS ST RAPHAEL	VICTOR HUGO	174	98,9%	1,1%	91,4%	8,6%
	VILLENEUVE	154	98,1%	1,9%	96,1%	3,9%
	ALPHONSE KARR	179	100,0%	0,0%	97,2%	2,8%
	LES CHENES	142	98,6%	1,4%	98,6%	1,4%
	MARIE MAURON	151	99,3%	0,7%	99,3%	0,7%
	MOULIN BLANC	61	98,4%	1,6%	98,4%	1,6%
	VICTOR HUGO	174	98,9%	1,1%	93,7%	6,3%
	BERTY ALBRECHT	192	100,0%	0,0%	100,0%	0,0%
	L'ESTEREL	156	99,4%	0,6%	100,0%	0,0%
	GABRIELLE COLETTE	127	100,0%	0,0%	100,0%	0,0%
	ANDRE LEOTARD	130	92,3%	7,7%	92,3%	7,7%
	GERARD PHILIPPE	176	97,7%	2,3%	93,2%	6,8%
	LEONARD DE VINCI	127	100,0%	0,0%	100,0%	0,0%

Etablissements Var

6 ^{EME}		Effectif	Demandes d'orientation		Décisions d'orientation	
			5 ^{ème}	Redoublement	5 ^{ème}	Redoublement
HYERES	FRANCOIS DE LEUSSE	99	96,0%	4,0%	98,0%	2,0%
	LA FERRAGE	184	96,7%	3,3%	96,7%	3,3%
	JULES FERRY	198	99,5%	0,5%	98,5%	1,5%
	MARCEL RIVIERE	129	100,0%	0,0%	98,4%	1,6%
	FREDERIC JOLIOT CURIE	177	98,3%	1,7%	98,3%	1,7%
	DU FENOUILLET	216	98,6%	1,4%	98,6%	1,4%
	FREDERIC MISTRAL	114	98,2%	1,8%	98,2%	1,8%
	GUSTAVE ROUX	204	100,0%	0,0%	97,1%	2,9%
LA SEYNE	LES EUCALYPTUS	129	100,0%	0,0%	100,0%	0,0%
	ST CYR SUR MER	111	98,2%	1,8%	98,2%	1,8%
	JEAN GIONO	155	100,0%	0,0%	98,1%	1,9%
	REYNIER	124	99,2%	0,8%	100,0%	0,0%
	MARIE CURIE	137	97,8%	2,2%	97,8%	2,2%
	LOUIS CLEMENT	55	98,2%	1,8%	96,4%	3,6%
	RAIMU	73	100,0%	0,0%	100,0%	0,0%
	HENRI WALLON	117	93,2%	6,8%	88,0%	12,0%
	JEAN L'HERMINIER	201	99,5%	0,5%	100,0%	0,0%
	LA GUICHARDE	142	99,3%	0,7%	99,3%	0,7%
	FONT DE FILLOL	158	98,1%	1,9%	98,1%	1,9%
TOULON	ANDRE MALRAUX	nc	nc	nc	nc	nc
	LA MARQUISANNE	108	100,0%	0,0%	93,5%	6,5%
	MAURICE RAVEL	148	100,0%	0,0%	100,0%	0,0%
	LOU CASTELLAS	113	100,0%	0,0%	99,1%	0,9%
	MAURICE GENEVOIX	77	98,7%	1,3%	96,1%	3,9%
	J. -Y. COUSTEAU	194	98,5%	1,5%	94,3%	5,7%
	PEIRESC	152	98,7%	1,3%	97,4%	2,6%
	MARCEL PAGNOL	107	97,2%	2,8%	97,2%	2,8%
	DJANGO REINHARDT	138	97,1%	2,9%	99,3%	0,7%
	VOLTAIRE	128	98,4%	1,6%	96,9%	3,1%
	GEORGE SAND	88	96,6%	3,4%	96,6%	3,4%
	LES PINS D'ALEP	200	100,0%	0,0%	99,5%	0,5%

Bilan de l'orientation 2011

Etablissements Alpes-Maritimes

4 ^{EME}		Effectif	Demandes d'orientation				Décisions d'orientation	
			3ème G	3ème DP6	DIMA	Redoublement	3ème *	Redoublement
MENTON ROYA	RUSCA	31	96,6%	3,4%	0,0%	0,0%	100,0%	0,0%
	VENTO	155	97,4%	2,6%	0,0%	0,0%	100,0%	0,0%
	BELLEVUE	128	98,4%	1,6%	0,0%	0,0%	100,0%	0,0%
	MAUROIS	124	91,9%	4,8%	0,0%	3,2%	89,5%	10,5%
	MEDECIN	49	100,0%	0,0%	0,0%	0,0%	98,0%	2,0%
	EAU VIVE	44	95,5%	4,5%	0,0%	0,0%	100,0%	0,0%
CANNES GRASSE	MÛRIERS	181	99,4%	0,0%	0,0%	0,6%	99,4%	0,6%
	ROUX	nc	99,2%	0,8%	0,0%	0,0%	98,3%	1,7%
	VALLERGUES	156	99,4%	0,0%	0,0%	0,6%	98,7%	1,3%
	CAPRON	nc	100,0%	0,0%	0,0%	0,0%	100,0%	0,0%
	BONNARD	148	100,0%	0,0%	0,0%	0,0%	100,0%	0,0%
	CAMUS	151	97,4%	2,6%	0,0%	0,0%	100,0%	0,0%
	MIMOSAS	194	97,4%	0,0%	0,0%	2,6%	97,9%	2,1%
	PHILIPPE	157	85,4%	11,5%	0,0%	3,2%	96,8%	3,2%
	CAMPELIERES	198	99,5%	0,0%	0,0%	0,5%	99,0%	1,0%
	PRE de ROURES	144	93,8%	4,9%	0,0%	1,4%	98,6%	1,4%
	ARENE	165	97,0%	2,4%	0,0%	0,6%	99,4%	0,6%
	CHÉNAIE	157	95,5%	3,8%	0,0%	0,6%	100,0%	0,0%
	JASMIN	103	94,2%	5,8%	0,0%	0,0%	100,0%	0,0%
	CANTEPERDRIX	160	99,4%	0,0%	0,0%	0,6%	99,4%	0,6%
	CARNOT	86	98,8%	0,0%	0,0%	1,2%	100,0%	0,0%
	ST. HILAIRE	113	99,1%	0,0%	0,0%	0,9%	100,0%	0,0%
WIESENTHAL	153	97,4%	2,6%	0,0%	0,0%	99,3%	0,7%	

* Rappel : la décision d'orientation porte sur le passage en classe de 3ème

Etablissements Alpes-Maritimes

4 ^{EME}		Effectif	Demandes d'orientation				Décisions d'orientation	
			3ème G	3ème DP6	DIMA	Redoublement	3ème *	Redoublement
NICE EST	RABELAIS	92	98,9%	1,1%	0,0%	0,0%	100,0%	0,0%
	PORT LYMPIA	188	95,7%	3,8%	0,0%	0,5%	98,4%	1,6%
	COCTEAU	138	97,1%	2,2%	0,0%	0,7%	99,3%	0,7%
	JAUBERT	130	97,7%	2,3%	0,0%	0,0%	100,0%	0,0%
	MATISSE	240	95,0%	3,3%	0,0%	1,7%	97,9%	2,1%
	NUCERA	121	87,6%	0,8%	0,0%	11,6%	88,4%	11,6%
	BOURGADE	121	98,3%	1,7%	0,0%	0,0%	100,0%	0,0%
	GARROS	176	98,9%	0,6%	0,0%	0,6%	99,4%	0,6%
	GIONO	157	99,4%	0,0%	0,0%	0,6%	100,0%	0,0%
	CASSIN	nc	99,5%	0,5%	0,0%	0,0%	100,0%	0,0%
	DURUY	115	100,0%	0,0%	0,0%	0,0%	100,0%	0,0%
	RISSO	99	99,0%	0,0%	0,0%	1,0%	99,0%	1,0%
	SEGURANE	140	96,4%	0,7%	0,0%	2,9%	97,1%	2,9%
	VALLEES du PAILLON	146	96,6%	2,7%	0,0%	0,7%	97,3%	2,7%
NICE CAGNES	ROMEE de VILLENEUVE	141	99,3%	0,7%	0,0%	0,0%	100,0%	0,0%
	ST. EXUPERY	129	93,8%	6,2%	0,0%	0,0%	92,2%	7,8%
	MALRAUX	116	96,5%	3,5%	0,0%	0,0%	98,3%	1,7%
	BAOUS	225	97,3%	0,9%	0,0%	1,8%	98,2%	1,8%
	BREA	118	97,5%	2,5%	0,0%	0,0%	100,0%	0,0%
	KLEIN	185	99,5%	0,5%	0,0%	0,0%	100,0%	0,0%
	VERNE	154	100,0%	0,0%	0,0%	0,0%	96,8%	3,2%
	SINE	nc	100,0%	0,0%	0,0%	0,0%	100,0%	0,0%
	PAGNOL	139	95,0%	2,9%	0,0%	2,2%	95,7%	4,3%
	LANGEVIN	175	99,4%	0,6%	0,0%	0,0%	100,0%	0,0%
	ROMAINS	132	91,7%	0,8%	6,8%	0,8%	92,4%	7,6%
	BREGUIERES	134	98,5%	0,0%	0,0%	1,5%	97,7%	2,3%
	MISTRAL	162	94,4%	5,6%	0,0%	0,0%	96,3%	3,7%

* Rappel : la décision d'orientation porte sur le passage en classe de 3ème

Etablissements Alpes-Maritimes

4 ^{EME}		Effectif	Demandes d'orientation				Décisions d'orientation	
			3ème G	3ème DP6	DIMA	Redoublement	3ème *	Redoublement
ANTIBES SOPHIA	PICASSO	140	100,0%	0,0%	0,0%	0,0%	100,0%	0,0%
	FONTONNE	133	91,7%	8,3%	0,0%	0,0%	97,7%	2,3%
	ROSTAGNE	77	98,7%	0,0%	1,3%	0,0%	98,7%	1,3%
	FERSEN	113	95,6%	4,4%	0,0%	0,0%	99,1%	0,9%
	ROUSTAN	80	96,3%	3,8%	0,0%	0,0%	88,8%	11,3%
	EGANAUDE	208	98,1%	1,0%	0,0%	1,0%	97,6%	2,4%
	INTERNATIONAL	215	100,0%	0,0%	0,0%	0,0%	100,0%	0,0%
	ST. PHALLE	194	96,4%	2,6%	0,0%	1,0%	97,4%	2,6%
	BERTONE	154	96,8%	1,9%	0,0%	1,3%	98,1%	1,9%
	CESAR	82	93,9%	3,7%	0,0%	2,4%	97,6%	2,4%
NICE 3 VALLEES	ARCHET	156	92,3%	7,7%	0,0%	0,0%	99,4%	0,6%
	PARC IMPERIAL	213	97,7%	1,4%	0,0%	0,9%	95,8%	4,2%
	SALINES	60	95,0%	5,0%	0,0%	0,0%	100,0%	0,0%
	ROSTAND	146	95,9%	2,7%	0,0%	1,4%	98,6%	1,4%
	DAUDET	130	99,2%	0,8%	0,0%	0,0%	99,2%	0,8%
	FABRE	154	98,7%	1,3%	0,0%	0,0%	96,1%	3,9%
	VERNIER	nc	85,0%	1,9%	8,4%	4,7%	90,7%	9,3%
	ST. BLAISE	56	89,3%	10,7%	0,0%	0,0%	98,2%	1,8%
	FRANCO	53	92,5%	7,5%	0,0%	0,0%	100,0%	0,0%
	BLANQUI	72	91,7%	8,3%	0,0%	0,0%	100,0%	0,0%
	VALERI	194	93,8%	5,7%	0,0%	0,5%	99,0%	1,0%
DUFY	247	99,2%	0,4%	0,0%	0,4%	99,6%	0,4%	

* Rappel : la décision
d'orientation
porte sur le passage en classe de
3ème

Bilan de l'orientation 2011

Etablissements Var

4 ^{EME}		Effectif	Demandes d'orientation				Décisions d'orientation	
			3 ^{ème} G	3 ^{ème} DP6	DIMA	Redoublement	3 ^{ème} *	Redoublement
BRIGNOLES	FREDERIC MONTENARD	173	92,5%	0,0%	0,0%	7,5%	88,4%	11,6%
	LEI GARRUS	149	94,6%	4,7%	0,0%	0,7%	96,6%	3,4%
	JEAN MOULIN	161	94,4%	2,5%	0,0%	3,1%	95,0%	5,0%
	PIERRE GASSENDI	125	92,8%	4,0%	0,8%	2,4%	96,8%	3,2%
	PIERRE DE COUBERTIN	179	95,5%	1,7%	0,6%	2,2%	98,3%	1,7%
	HENRI MATISSE	nc	nc	nc	nc	nc	nc	nc
	JOSEPH D'ARBAUD	161	93,2%	1,2%	0,0%	5,6%	94,4%	5,6%
DRAGUIGNAN	LE MUY	75	88,0%	6,7%	2,7%	2,7%	100,0%	0,0%
	EMILE THOMAS	139	87,8%	9,4%	1,4%	1,4%	94,2%	5,8%
	GENERAL FERRIE	174	97,7%	2,3%	0,0%	0,0%	98,3%	1,7%
	JACQUES PREVERT	175	96,0%	2,9%	0,6%	0,6%	99,4%	0,6%
	JEAN CAVAILLES	116	99,1%	0,0%	0,0%	0,9%	100,0%	0,0%
	JEAN ROSTAND	169	96,4%	1,2%	1,2%	1,2%	97,6%	2,4%
FREJUS ST RAPHAEL	VICTOR HUGO	174	97,1%	0,6%	0,0%	2,3%	97,7%	2,3%
	VILLENEUVE	159	90,6%	8,2%	0,0%	1,3%	94,3%	5,7%
	ALPHONSE KARR	174	100,0%	0,0%	0,0%	0,0%	98,3%	1,7%
	LES CHENES	169	97,0%	1,8%	0,0%	1,2%	98,2%	1,8%
	MARIE MAURON	134	95,5%	2,2%	1,5%	0,7%	98,5%	1,5%
	MOULIN BLANC	63	100,0%	0,0%	0,0%	0,0%	100,0%	0,0%
	VICTOR HUGO	174	97,1%	0,6%	0,0%	2,3%	97,1%	2,9%
	BERTY ALBRECHT	189	100,0%	0,0%	0,0%	0,0%	100,0%	0,0%
	L'ESTEREL	162	94,4%	3,1%	1,2%	1,2%	99,4%	0,6%
	GABRIELLE COLETTE	144	99,3%	0,7%	0,0%	0,0%	100,0%	0,0%
	ANDRE LEOTARD	122	99,2%	0,0%	0,0%	0,8%	100,0%	0,0%
	GERARD PHILIPPE	183	96,7%	0,0%	0,0%	3,3%	88,5%	11,5%
	LEONARD DE VINCI	149	91,3%	7,4%	0,0%	1,3%	100,0%	0,0%

Etablissements Var

4 ^{EME}		Effectif	Demandes d'orientation				Décisions d'orientation	
			3ème G	3ème DP6	DIMA	Redoublement	3ème *	Redoublement
HYERES	FRANCOIS DE LEUSSE	98	95,9%	1,0%	0,0%	3,1%	95,9%	4,1%
	LA FERRAGE	0	nc	nc	nc	nc	nc	nc
	JULES FERRY	217	97,2%	1,8%	0,5%	0,5%	99,1%	0,9%
	MARCEL RIVIERE	124	92,7%	4,0%	1,6%	1,6%	99,2%	0,8%
	FREDERIC JOLIOT CURIE	206	96,1%	1,5%	0,0%	2,4%	96,6%	3,4%
	DU FENOUILLET	226	94,2%	3,1%	1,3%	1,3%	97,8%	2,2%
	FREDERIC MISTRAL	133	99,2%	0,8%	0,0%	0,0%	100,0%	0,0%
	GUSTAVE ROUX	187	92,5%	1,6%	4,3%	1,6%	95,7%	4,3%
LA SEYNE	LES EUCALYPTUS	126	94,4%	2,4%	3,2%	0,0%	98,4%	1,6%
	ST CYR SUR MER	129	97,7%	1,6%	0,0%	0,8%	99,2%	0,8%
	JEAN GIONO	147	98,6%	0,0%	0,0%	1,4%	98,0%	2,0%
	REYNIER	155	94,8%	3,2%	1,3%	0,6%	99,4%	0,6%
	MARIE CURIE	118	91,5%	5,1%	2,5%	0,8%	96,6%	3,4%
	LOUIS CLEMENT	40	97,5%	0,0%	0,0%	2,5%	97,5%	2,5%
	RAIMU	86	94,2%	3,5%	1,2%	1,2%	90,7%	9,3%
	HENRI WALLON	90	88,9%	7,8%	1,1%	2,2%	100,0%	0,0%
	JEAN L'HERMINIER	209	92,8%	3,8%	0,0%	3,3%	99,0%	1,0%
	LA GUICHARDE	155	98,1%	0,6%	0,6%	0,6%	99,4%	0,6%
FONT DE FILLLOL	170	94,7%	0,0%	3,5%	1,8%	98,2%	1,8%	

* Rappel : la décision d'orientation porte sur le passage en classe de 3ème

Etablissements Var

4 ^{EME}		Effectif	Demandes d'orientation				Décisions d'orientation	
			3 ^{ème} G	3 ^{ème} DP6	DIMA	Redoublement	3 ^{ème} *	Redoublement
TOULON	ANDRE MALRAUX	116	96,6%	2,6%	0,0%	0,9%	99,1%	0,9%
	LA MARQUISANNE	88	97,7%	2,3%	0,0%	0,0%	93,2%	6,8%
	MAURICE RAVEL	156	96,2%	3,8%	0,0%	0,0%	100,0%	0,0%
	LOU CASTELLAS	118	97,5%	0,8%	0,8%	0,8%	99,2%	0,8%
	MAURICE GENEVOIX	97	94,8%	4,1%	0,0%	1,0%	99,0%	1,0%
	J. -Y. COUSTEAU	175	94,9%	3,4%	0,0%	1,7%	97,1%	2,9%
	PEIRESC	137	98,5%	0,0%	0,0%	1,5%	94,2%	5,8%
	DJANGO REINHARDT	161	96,9%	2,5%	0,6%	0,0%	99,4%	0,6%
	VOLTAIRE	124	97,6%	2,4%	0,0%	0,0%	100,0%	0,0%
	GEORGE SAND	81	95,1%	4,9%	0,0%	0,0%	100,0%	0,0%
	LES PINS D'ALEP	189	97,4%	1,6%	0,0%	1,1%	96,3%	3,7%
	VALLEE DU GAPEAU	169	98,2%	1,8%	0,0%	0,0%	94,7%	5,3%

* Rappel : la décision d'orientation porte sur le passage en classe de 3^{ème}

Bilan de l'orientation 2011

Etablissements Alpes-Maritimes													
3 ^{EME}		Effectif	Demandes d'orientation						Décisions d'orientation				
			2nde GT	1ère A. CAP	2nde PRO	Total LP	Apprentissage* dont	Redoublement	2nde GT	1ère A. CAP	2nde PRO	Total LP	Redoublement
MENTON ROYA	RUSCA	39	33,3%	15,4%	51,3%	66,7%	0,0%	0,0%	59,0%	12,8%	28,2%	41,0%	0,0%
	VENTO	202	61,4%	2,5%	34,2%	36,6%	3,5%	2,0%	62,9%	3,5%	31,7%	35,1%	2,0%
	BELLEVUE	123	54,5%	12,2%	33,3%	45,5%	6,5%	0,0%	53,7%	12,2%	34,1%	46,3%	0,0%
	MAUROIS	157	51,0%	17,2%	28,7%	45,9%	12,1%	3,2%	51,0%	14,0%	30,6%	44,6%	4,5%
	MEDECIN	52	63,5%	1,9%	32,7%	34,6%	0,0%	1,9%	63,5%	3,8%	30,8%	34,6%	1,9%
	EAU VIVE	40	35,0%	17,5%	42,5%	60,0%	0,0%	5,0%	35,0%	17,5%	42,5%	60,0%	5,0%
CANNES GRASSE	MÛRIERS	368	56,0%	14,7%	29,3%	44,0%	1,1%	0,0%	56,0%	14,7%	29,3%	44,0%	0,0%
	ROUX	129	66,7%	3,9%	27,9%	31,8%	0,0%	1,6%	66,7%	3,9%	27,9%	31,8%	1,6%
	VALLERGUES	131	50,4%	0,8%	45,8%	46,6%	0,0%	3,1%	48,1%	3,8%	42,7%	46,6%	5,3%
	CAPRON	101	64,4%	13,9%	17,8%	31,7%	0,0%	4,0%	54,5%	14,9%	28,7%	43,6%	2,0%
	BONNARD	190	61,6%	37,9%	0,0%	37,9%	0,0%	0,5%	56,8%	42,6%	0,0%	42,6%	0,5%
	CAMUS	152	62,5%	9,2%	25,7%	34,9%	3,9%	2,6%	67,8%	9,2%	19,7%	28,9%	3,3%
	MIMOSAS	205	61,6%	18,2%	18,7%	36,9%	16,7%	1,5%	60,5%	14,6%	23,4%	38,0%	1,5%
	PHILIPPE	162	50,0%	6,2%	43,2%	49,4%	0,0%	0,6%	47,5%	6,2%	45,7%	51,9%	0,6%
	CAMPELIERES	207	67,6%	6,8%	25,6%	32,4%	0,0%	0,0%	61,4%	0,0%	36,7%	36,7%	1,9%
	PRE de ROURES	167	68,9%	4,2%	24,6%	28,7%	0,0%	2,4%	68,9%	4,2%	24,6%	28,7%	2,4%
	ARENE	176	68,2%	10,2%	21,0%	31,3%	7,4%	0,6%	66,5%	8,5%	23,9%	32,4%	1,1%
	CHÉNAIE	165	74,5%	4,2%	21,2%	25,5%	3,0%	0,0%	76,4%	3,6%	19,4%	23,0%	0,6%
	JASMIN	109	56,0%	9,2%	31,2%	40,4%	2,8%	3,7%	56,0%	9,2%	30,3%	39,4%	4,6%
	CANTEPERDRIX	168	60,1%	13,7%	26,2%	39,9%	13,1%	0,0%	70,2%	11,9%	17,9%	29,8%	0,0%
	CARNOT	116	51,7%	4,3%	43,1%	47,4%	0,0%	0,9%	53,4%	4,3%	39,7%	44,0%	2,6%
	ST. HILAIRE	112	49,1%	17,0%	33,9%	50,9%	14,3%	0,0%	57,1%	0,0%	42,9%	42,9%	0,0%
WIESENTHAL	138	62,3%	10,1%	27,5%	37,7%	0,7%	0,0%	68,1%	0,7%	31,2%	31,9%	0,0%	

* Rappel : l'apprentissage n'étant pas une décision d'orientation, seules les demandes d'orientation en apprentissage sont comptabilisées

Etablissements Alpes-Maritimes

3 ^{EME}		Effectif	Demandes d'orientation						Décisions d'orientation				
			2nde GT	1ère A. CAP	2nde PRO	Total Lp	Apprentissage* dont	Redoublement	2nde GT	1ère A. CAP	2nde PRO	Total Lp	Redoublement
NICE EST	RABELAIS	98	71,4%	6,1%	22,4%	28,6%	2,0%	0,0%	68,4%	6,1%	25,5%	31,6%	0,0%
	PORT LYMPIA	148	70,9%	6,8%	19,6%	26,4%	2,0%	2,7%	70,9%	6,8%	19,6%	26,4%	2,7%
	COCTEAU	149	77,2%	12,1%	9,4%	21,5%	4,0%	1,3%	77,2%	12,1%	9,4%	21,5%	1,3%
	JAUBERT	113	35,4%	16,8%	46,9%	63,7%	5,3%	0,9%	34,5%	15,9%	48,7%	64,6%	0,9%
	MATISSE	265	89,4%	1,9%	7,2%	9,1%	0,8%	1,5%	85,3%	1,9%	9,4%	11,3%	3,4%
	NUCERA	96	50,0%	12,5%	33,3%	45,8%	8,3%	4,2%	50,0%	12,5%	33,3%	45,8%	4,2%
	BOURGADE	119	58,8%	12,6%	25,2%	37,8%	12,6%	3,4%	60,5%	10,9%	26,9%	37,8%	1,7%
	GARROS	200	75,5%	8,5%	16,0%	24,5%	4,5%	0,0%	75,5%	8,5%	16,0%	24,5%	0,0%
	GIONO	150	60,0%	11,3%	25,3%	36,7%	0,0%	3,3%	58,0%	11,3%	25,3%	36,7%	5,3%
	CASSIN	180	70,0%	3,9%	25,0%	28,9%	0,0%	1,1%	80,6%	3,3%	15,6%	18,9%	0,6%
	DURUY	100	58,0%	6,0%	34,0%	40,0%	5,0%	2,0%	51,0%	3,0%	37,0%	40,0%	9,0%
	RISSO	112	58,2%	20,1%	5,2%	25,4%	0,0%	0,0%	69,6%	23,2%	7,1%	30,4%	0,0%
	SEGURANE	134	55,6%	11,3%	13,1%	24,4%	5,0%	3,8%	62,7%	5,2%	28,4%	33,6%	3,7%
	VALLEES du PAILLON	160	59,4%	19,4%	18,8%	38,1%	17,5%	2,5%	58,8%	19,4%	18,1%	37,5%	3,8%
NICE CAGNES	ROMEE de VILLENEUVE	138	68,8%	6,5%	23,2%	29,7%	2,9%	1,4%	71,7%	6,5%	20,3%	26,8%	1,4%
	ST. EXUPERY	137	70,8%	4,4%	21,9%	26,3%	2,2%	2,9%	67,2%	4,4%	27,0%	31,4%	1,5%
	MALRAUX	153	76,5%	8,5%	13,7%	22,2%	0,0%	1,3%	71,2%	10,5%	18,3%	28,8%	0,0%
	BAOUS	186	72,6%	3,8%	22,0%	25,8%	0,5%	1,6%	72,6%	3,8%	22,0%	25,8%	1,6%
	BREA	130	60,8%	10,8%	26,2%	36,9%	0,0%	2,3%	67,7%	14,6%	13,1%	27,7%	4,6%
	KLEIN	192	75,0%	6,3%	18,2%	24,5%	0,5%	0,5%	70,8%	5,2%	20,8%	26,0%	3,1%
	VERNE	149	70,5%	8,1%	20,8%	28,9%	0,0%	0,7%	71,8%	6,7%	18,8%	25,5%	2,7%
	SINE	244	78,7%	8,2%	11,1%	19,3%	7,0%	2,0%	70,5%	8,2%	17,2%	25,4%	4,1%
	PAGNOL	179	65,7%	11,2%	22,5%	33,7%	1,7%	0,6%	63,1%	11,2%	22,9%	34,1%	2,8%
	LANGEVIN	165	53,9%	4,8%	39,4%	44,2%	4,8%	1,8%	53,3%	4,8%	40,0%	44,8%	1,8%
	ROMAINS	132	38,6%	19,7%	39,4%	59,1%	10,6%	2,3%	40,9%	18,2%	39,4%	57,6%	1,5%
	BREGUIERES	159	65,4%	8,2%	25,2%	33,3%	3,8%	1,3%	63,5%	6,9%	27,0%	34,0%	2,5%
	MISTRAL	159	74,8%	0,6%	24,5%	25,2%	0,0%	0,0%	58,5%	0,6%	35,8%	36,5%	5,0%

* Rappel : l'apprentissage n'étant pas une décision d'orientation, seules les demandes d'orientation en apprentissage sont comptabilisées

Etablissements Alpes-Maritimes

3 ^{EME}		Effectif	Demandes d'orientation						Décisions d'orientation				
			2nde GT	1ère A. CAP	2nde PRO	Total Lp	Apprentissage* dont	Redoublement	2nde GT	1ère A. CAP	2nde PRO	Total Lp	Redoublement
ANTIBES SOPHIA	PICASSO	147	57,8%	7,5%	34,7%	42,2%	1,4%	0,0%	53,7%	10,2%	32,7%	42,9%	3,4%
	FONTONNE	109	66,1%	18,3%	14,7%	33,0%	11,9%	0,9%	61,5%	16,5%	18,3%	34,9%	3,7%
	ROSTAGNE	85	54,1%	16,5%	25,9%	42,4%	9,4%	3,5%	57,6%	15,3%	23,5%	38,8%	3,5%
	FERSEN	134	64,2%	11,9%	20,1%	32,1%	0,0%	3,7%	64,2%	11,9%	20,1%	32,1%	3,7%
	ROUSTAN	115	69,6%	13,0%	17,4%	30,4%	0,0%	0,0%	66,1%	10,4%	23,5%	33,9%	0,0%
	EGANAUDE	186	72,0%	11,3%	14,0%	25,3%	0,0%	2,7%	71,5%	10,8%	15,1%	25,8%	2,7%
	INTERNATIONAL	212	100,0%	0,0%	0,0%	0,0%	0,0%	0,0%	100,0%	0,0%	0,0%	0,0%	0,0%
	ST. PHALLE	207	86,1%	8,2%	5,3%	13,5%	0,0%	0,5%	86,5%	6,8%	5,3%	12,1%	1,4%
	BERTONE	147	68,7%	4,1%	26,5%	30,6%	4,8%	0,7%	72,1%	4,8%	21,8%	26,5%	1,4%
CESAR	103	76,7%	4,9%	14,6%	19,4%	5,8%	3,9%	73,8%	3,9%	17,5%	21,4%	4,9%	
NICE 3 VALLEES	ARCHET	158	81,6%	4,4%	13,3%	17,7%	5,1%	0,6%	74,1%	3,8%	16,5%	20,3%	5,7%
	PARC IMPERIAL	244	79,1%	3,7%	13,1%	16,8%	1,2%	4,1%	76,6%	4,5%	12,7%	17,2%	6,1%
	SALINES	57	70,2%	0,0%	29,8%	29,8%	0,0%	0,0%	66,7%	0,0%	28,1%	28,1%	5,3%
	ROSTAND	135	60,0%	1,5%	37,8%	39,3%	5,2%	0,7%	55,6%	1,5%	42,2%	43,7%	0,7%
	DAUDET	116	62,1%	7,8%	29,3%	37,1%	0,9%	0,9%	58,6%	8,6%	31,0%	39,7%	1,7%
	FABRE	148	56,1%	10,8%	33,1%	43,9%	4,7%	0,0%	53,4%	10,1%	36,5%	46,6%	0,0%
	VERNIER	97	47,4%	6,2%	38,1%	44,3%	6,2%	8,2%	43,3%	8,2%	44,3%	52,6%	4,1%
	ST. BLAISE	59	67,8%	11,9%	20,3%	32,2%	0,0%	0,0%	59,3%	11,9%	23,7%	35,6%	5,1%
	FRANCO	53	73,6%	1,9%	24,5%	26,4%	1,9%	0,0%	75,5%	3,8%	20,8%	24,5%	0,0%
	BLANQUI	72	43,1%	0,0%	54,2%	54,2%	16,7%	2,8%	58,3%	20,8%	19,4%	40,3%	1,4%
	VALERI	232	66,8%	6,0%	26,3%	32,3%	3,0%	0,9%	65,9%	5,6%	27,6%	33,2%	0,9%
	DUFY	244	78,7%	0,4%	19,3%	19,7%	0,0%	1,6%	79,5%	0,0%	18,9%	18,9%	1,6%

* Rappel : l'apprentissage n'étant pas une **décision** d'orientation, seules les **demandes** d'orientation en apprentissage sont comptabilisées

Etablissements Alpes-Maritimes

3EME DP6		Effectif	Demandes d'orientation					Décisions d'orientation					
			2nde GT	1ere A. CAP	2nde PRO	Total LP	Apprentissage* dont	Redoublement	2nde GT	1ere A. CAP	2nde PRO	Total LP	Redoublement
LP	JACQUES DOLLE	48	0,0%	66,7%	33,3%	100,0%	29,2%	0,0%	0,0%	66,7%	33,3%	100,0%	0,0%
	FRANCIS CROISSET	24	0,0%	33,3%	66,7%	100,0%	16,7%	0,0%	0,0%	33,3%	66,7%	100,0%	0,0%
	PAUL VALERY	23	4,3%	39,1%	56,5%	95,7%	13,0%	0,0%	4,3%	39,1%	56,5%	95,7%	0,0%
	VAUBAN	21	4,8%	47,6%	47,6%	95,2%	0,0%	0,0%	4,8%	42,9%	52,4%	95,2%	0,0%
	LES PALMIERS	23	4,3%	8,7%	87,0%	95,7%	0,0%	0,0%	4,3%	8,7%	87,0%	95,7%	0,0%
	BEAU SITE	23	0,0%	26,1%	73,9%	100,0%	0,0%	0,0%	0,0%	26,1%	73,9%	100,0%	0,0%
	ALFRED HUTINEL	22	0,0%	22,7%	77,3%	100,0%	0,0%	0,0%	0,0%	22,7%	77,3%	100,0%	0,0%
	AUGUSTE ESCOFFIER	24	0,0%	37,5%	62,5%	100,0%	12,5%	0,0%	0,0%	37,5%	62,5%	100,0%	0,0%
	LYCEE DE LA MONTAGNE	10	0,0%	40,0%	60,0%	100,0%	20,0%	0,0%	0,0%	40,0%	60,0%	100,0%	0,0%

* Rappel : l'apprentissage n'étant pas une **décision** d'orientation, seules les **demandes** d'orientation en apprentissage sont comptabilisées

Bilan de l'orientation 2011

Etablissements Var													
3 ^{EME}		Effectif	Demandes d'orientation						Décisions d'orientation				
			2nde GT	1ère A. CAP	2nde PRO	Total Lp	Apprentissage*	Redoublement	2nde GT	1ère A. CAP	2nde PRO	Total Lp	Redoublement
BRIGNOLES	GUY DE MAUPASSANT	171	56,1%	6,4%	31,0%	37,4%	0,0%	6,4%	57,9%	8,2%	29,2%	37,4%	4,7%
	FREDERIC MONTENARD	160	55,6%	21,3%	17,5%	38,8%	10,0%	5,6%	51,9%	21,3%	18,8%	40,0%	8,1%
	JEAN MOULIN	204	46,1%	22,1%	29,9%	52,0%	12,7%	2,0%	45,6%	23,0%	29,4%	52,5%	2,0%
	LEI GARRUS	140	53,6%	15,0%	29,3%	44,3%	11,4%	2,1%	50,7%	17,1%	28,6%	45,7%	3,6%
	YVES MONTAND	165	64,8%	12,7%	22,4%	35,2%	0,6%	0,0%	61,8%	8,5%	29,1%	37,6%	0,6%
	PIERRE DE COUBERTIN	214	40,2%	16,8%	39,3%	56,1%	4,7%	3,7%	40,7%	15,9%	40,7%	56,5%	2,8%
	HENRI MATISSE	210	69,0%	1,4%	21,0%	22,4%	4,3%	8,6%	68,6%	1,4%	21,0%	22,4%	9,0%
	JOSEPH D'ARBAUD	150	60,0%	10,7%	25,3%	36,0%	0,0%	4,0%	58,7%	10,7%	25,3%	36,0%	5,3%
DRAGUIGNAN	LE MUY	94	54,3%	11,7%	30,9%	42,6%	2,1%	3,2%	58,5%	0,0%	40,4%	40,4%	1,1%
	EMILE THOMAS	156	63,5%	9,0%	16,0%	25,0%	2,6%	11,5%	62,8%	10,9%	20,5%	31,4%	5,8%
	VIDAUBAN	126	57,1%	9,5%	23,0%	32,5%	0,8%	10,3%	50,0%	15,9%	34,1%	50,0%	0,0%
	GENERAL FERRIE	177	54,8%	9,6%	32,2%	41,8%	6,2%	3,4%	51,4%	9,6%	32,8%	42,4%	6,2%
	JACQUES PREVERT	173	64,7%	13,9%	20,8%	34,7%	0,0%	0,6%	63,6%	11,6%	22,0%	33,5%	2,9%
	JEAN CAVAILLES	108	59,3%	6,5%	31,5%	38,0%	2,8%	2,8%	59,3%	9,3%	28,7%	38,0%	2,8%
	JEAN ROSTAND	149	56,4%	18,1%	22,1%	40,3%	13,4%	3,4%	54,4%	22,1%	20,1%	42,3%	3,4%
FREJUS ST RAPHAEL	VICTOR HUGO	151	64,9%	9,9%	24,5%	34,4%	9,3%	0,7%	65,6%	6,6%	27,8%	34,4%	0,0%
	VILLENEUVE	390	50,5%	14,4%	31,5%	45,9%	1,5%	3,6%	52,6%	9,7%	33,8%	43,6%	3,8%
	ALPHONSE KARR	190	69,5%	6,3%	23,7%	30,0%	5,3%	0,5%	69,5%	4,7%	24,7%	29,5%	1,1%
	LÉS CHENES	165	64,2%	12,1%	21,2%	33,3%	3,6%	2,4%	64,2%	10,9%	21,8%	32,7%	3,0%
	MARIE MAURON	138	58,7%	15,2%	25,4%	40,6%	6,5%	0,7%	66,7%	0,7%	31,9%	32,6%	0,7%
	MOULIN BLANC	91	72,5%	9,9%	14,3%	24,2%	6,6%	3,3%	71,4%	9,9%	15,4%	25,3%	3,3%
	BERTY ALBRECHT	189	59,8%	10,6%	29,1%	39,7%	1,6%	0,5%	57,7%	11,6%	30,2%	41,8%	0,5%
	L'ESTEREL	144	56,9%	16,0%	21,5%	37,5%	8,3%	5,6%	56,9%	16,7%	22,9%	39,6%	3,5%
	GABRIELLE COLETTE	135	46,7%	20,0%	33,3%	53,3%	0,0%	0,0%	45,9%	20,0%	34,1%	54,1%	0,0%
	ANDRE LEOTARD	118	53,4%	8,5%	38,1%	46,6%	0,0%	0,0%	58,5%	5,1%	36,4%	41,5%	0,0%
	GERARD PHILIPPE	180	52,8%	27,8%	17,8%	45,6%	10,6%	1,7%	52,8%	21,7%	23,3%	45,0%	2,2%
LEONARD DE VINCI	144	65,3%	4,2%	29,9%	34,0%	4,9%	0,7%	63,9%	4,9%	30,6%	35,4%	0,7%	

Etablissements Var

3 ^{EME}		Effectif	Demandes d'orientation						Décisions d'orientation				
			2nde GT	1ère A. CAP	2nde PRO	Total Lp	Apprentissage* dont	Redoublement	2nde GT	1ère A. CAP	2nde PRO	Total Lp	Redoublement
HYERES	FRANCOIS DE LEUSSE	130	55,4%	16,9%	23,1%	40,0%	16,2%	4,6%	50,0%	11,5%	33,8%	45,4%	4,6%
	LA FERRAGE	173	63,6%	11,0%	25,4%	36,4%	0,0%	0,0%	63,6%	8,1%	27,2%	35,3%	1,2%
	JULES FERRY	174	71,3%	1,7%	25,9%	27,6%	0,6%	1,1%	71,3%	1,1%	26,4%	27,6%	1,1%
	MARCEL RIVIERE	131	61,1%	14,5%	21,4%	35,9%	0,0%	3,1%	61,1%	13,0%	22,9%	35,9%	3,1%
	FREDERIC JOLIOT CURIE	414	58,0%	9,4%	29,0%	38,4%	4,3%	3,6%	55,6%	14,0%	26,6%	40,6%	3,9%
	DU FENOUILLET	233	57,5%	12,4%	25,8%	38,2%	7,3%	4,3%	58,8%	11,2%	26,2%	37,3%	3,9%
	FREDERIC MISTRAL	104	57,7%	18,3%	23,1%	41,3%	16,3%	1,0%	55,8%	17,3%	25,0%	42,3%	1,9%
	GUSTAVE ROUX	208	69,7%	3,4%	26,4%	29,8%	2,4%	0,5%	69,2%	3,4%	26,0%	29,3%	1,4%
LA SEYNE	LES EUCALYPTUS	145	54,5%	16,6%	25,5%	42,1%	0,0%	3,4%	54,5%	16,6%	25,5%	42,1%	3,4%
	ST CYR SUR MER	131	64,1%	16,0%	18,3%	34,4%	3,1%	1,5%	61,1%	14,5%	19,1%	33,6%	5,3%
	JÉAN GIONO	171	63,2%	9,9%	25,7%	35,7%	5,3%	1,2%	53,8%	11,1%	34,5%	45,6%	0,6%
	REYNIER	162	59,9%	6,2%	31,5%	37,7%	5,6%	2,5%	58,6%	10,5%	29,0%	39,5%	1,9%
	MARIE CURIE	131	61,8%	9,9%	26,7%	36,6%	3,1%	1,5%	61,1%	9,9%	27,5%	37,4%	1,5%
	LOUIS CLEMENT	42	81,0%	2,4%	16,7%	19,0%	7,1%	0,0%	81,0%	4,8%	14,3%	19,0%	0,0%
	RAIMU	84	67,9%	14,3%	14,3%	28,6%	4,8%	3,6%	61,9%	14,3%	21,4%	35,7%	2,4%
	HENRI WALLON	106	44,3%	15,1%	36,8%	51,9%	8,5%	3,8%	39,6%	18,9%	35,8%	54,7%	5,7%
	JEAN L'HERMINIER	223	61,9%	5,8%	30,0%	35,9%	8,1%	2,2%	58,3%	9,0%	31,8%	40,8%	0,9%
	LA GUICHARDE	178	53,9%	20,8%	24,2%	44,9%	0,6%	1,1%	51,7%	17,4%	28,7%	46,1%	2,2%
FONT DE FILLLOL	171	66,1%	19,3%	8,8%	28,1%	5,3%	5,8%	63,2%	19,3%	8,8%	28,1%	8,8%	

* Rappel : l'apprentissage n'étant pas une **décision** d'orientation, seules les **demandes** d'orientation en apprentissage sont comptabilisées

Etablissements Var

3EME		Effectif	Demandes d'orientation					Décisions d'orientation					
			2nde GT	1ère A. CAP	2nde PRO	Total LP	Apprentissage*	Redoublement	2nde GT	1ère A. CAP	2nde PRO	Total LP	Redoublement
TOULON	ANDRE MALRAUX	143	68,5%	3,5%	25,9%	29,4%	1,4%	2,1%	67,1%	3,5%	25,9%	29,4%	3,5%
	LA MARQUISANNE	80	58,8%	6,3%	33,8%	40,0%	0,0%	1,3%	53,8%	6,3%	38,8%	45,0%	1,3%
	MAURICE RAVEL	153	74,5%	3,9%	16,3%	20,3%	0,0%	5,2%	68,6%	6,5%	21,6%	28,1%	3,3%
	LOU CASTELLAS	112	67,9%	15,2%	17,0%	32,1%	7,1%	0,0%	63,4%	8,0%	27,7%	35,7%	0,9%
	MAURICE GENEVOIX	82	36,6%	31,7%	24,4%	56,1%	2,4%	7,3%	37,8%	31,7%	23,2%	54,9%	7,3%
	J. -Y. COUSTEAU	242	63,6%	7,9%	25,2%	33,1%	8,7%	3,3%	56,6%	14,0%	22,7%	36,8%	6,6%
	PEIRESC	130	64,6%	0,0%	32,3%	32,3%	11,5%	3,1%	55,4%	0,8%	40,0%	40,8%	3,8%
	MARCEL PAGNOL	99	57,6%	27,3%	12,1%	39,4%	14,1%	3,0%	53,5%	29,3%	15,2%	44,4%	2,0%
	DJANGO REINHARDT	147	53,7%	19,0%	25,9%	44,9%	4,8%	1,4%	53,1%	19,0%	25,9%	44,9%	2,0%
	VOLTAIRE	129	62,8%	4,7%	30,2%	34,9%	2,3%	2,3%	62,0%	4,7%	29,5%	34,1%	3,9%
	GEORGE SAND	101	61,4%	6,9%	31,7%	38,6%	2,0%	0,0%	61,4%	6,9%	31,7%	38,6%	0,0%
	HENRI BOSCO	134	59,7%	11,9%	28,4%	40,3%	0,7%	0,0%	51,5%	8,2%	30,6%	38,8%	9,7%
	LES PINS D'ALEP	184	65,2%	10,9%	23,4%	34,2%	5,4%	0,5%	63,0%	6,5%	29,3%	35,9%	1,1%
	VALLEE DU GAPEAU	163	65,6%	7,4%	25,8%	33,1%	4,3%	1,2%	65,0%	7,4%	27,6%	35,0%	0,0%
LP (DP6)	LA COUDOULIERE	12	8,3%	25,0%	66,7%	91,7%	0,0%	0,0%	8,3%	25,0%	66,7%	91,7%	0,0%
	LEON BLUM	23	0,0%	8,7%	65,2%	73,9%	0,0%	26,1%	0,0%	4,3%	95,7%	100,0%	0,0%
	GALLIENI	25	0,0%	40,0%	60,0%	100,0%	16,0%	0,0%	0,0%	60,0%	40,0%	100,0%	0,0%
	GEORGES CISSON	26	0,0%	38,5%	61,5%	100,0%	0,0%	0,0%	0,0%	38,5%	61,5%	100,0%	0,0%
	PARC ST JEAN	13	7,7%	30,8%	61,5%	92,3%	38,5%	0,0%	7,7%	30,8%	61,5%	92,3%	0,0%

* Rappel : l'apprentissage n'étant pas une **décision** d'orientation, seules les **demandes** d'orientation en apprentissage sont comptabilisées

Bilan de l'orientation 2011

Etablissements Alpes-Maritimes

2nde GT		Demandes d'orientation																		
		Effectif	1ère L	1ère ES	1ère S	Total 1ère Générale	1ère STI2D	1ère STD2A	1ère STL	1ère ST2S	1ère STG	1ère STAV	1ère TMD	1ère Hotellerie	Total 1ère Techno	Total Toutes 1ères	Redoublement	Réorientation	dt réorient 2 PRO, 1CAP	dt réorient 1er PRO
MENTON	CURIE	267	18,0%	26,6%	22,1%	66,7%	2,6%	0,0%	0,7%	0,0%	20,2%	0,0%	0,0%	0,0%	23,6%	90,3%	1,5%	8,2%	6,0%	2,2%
CANNES GRASSE	FERRY	267	1,2%	3,9%	56,4%	61,5%	17,9%	0,0%	11,7%	0,8%	1,6%	0,0%	0,0%	0,0%	31,9%	93,4%	0,4%	6,2%	3,5%	2,7%
	BRISTOL	314	21,7%	27,7%	19,7%	69,1%	1,0%	0,0%	0,6%	12,4%	12,7%	0,0%	0,0%	0,0%	26,8%	95,9%	0,6%	3,5%	3,2%	0,3%
	AMIRAL de GRASSE	374	12,8%	16,3%	32,6%	61,8%	3,5%	0,5%	0,5%	1,6%	21,7%	0,5%	0,0%	0,0%	28,3%	90,1%	2,9%	7,0%	6,4%	0,5%
	TOCQUEVILLE	298	15,4%	21,1%	44,0%	80,5%	4,0%	0,0%	3,7%	0,0%	4,7%	0,0%	0,0%	0,0%	12,4%	93,0%	3,4%	3,7%	3,4%	0,3%
	CARNOT	460	18,0%	28,5%	33,7%	80,2%	2,2%	0,0%	2,0%	0,7%	7,2%	0,2%	0,0%	0,0%	12,2%	92,4%	2,0%	5,7%	4,3%	1,3%
NICE	APOLLINAIRE	478	13,0%	22,0%	26,8%	61,7%	7,1%	0,4%	0,0%	0,8%	18,6%	0,0%	0,0%	0,0%	27,0%	88,7%	3,3%	7,9%	7,1%	0,8%
	CALMETTE	453	10,8%	26,5%	41,1%	78,4%	2,0%	0,0%	0,0%	0,2%	11,9%	0,0%	0,2%	0,0%	14,3%	92,7%	1,8%	5,5%	5,1%	0,4%
	MASSENA	371	18,9%	27,2%	38,0%	84,1%	1,9%	0,0%	0,0%	0,0%	5,1%	0,0%	2,2%	0,0%	9,2%	93,3%	3,0%	3,8%	3,8%	0,0%
NICE CAGNES	RENOIR	519	10,6%	28,3%	36,2%	75,1%	2,5%	0,0%	0,2%	0,6%	18,3%	0,0%	0,0%	0,0%	21,6%	96,7%	0,8%	2,5%	2,3%	0,2%
	AUGIER	72	1,4%	1,4%	0,0%	2,8%	0,0%	0,0%	0,0%	0,0%	0,0%	0,0%	0,0%	93,1%	93,1%	95,8%	0,0%	4,2%	4,2%	0,0%
	EUCALYPTUS	159	0,6%	6,3%	37,7%	44,7%	42,1%	0,0%	0,0%	0,0%	1,9%	0,0%	0,0%	0,0%	44,0%	88,7%	1,9%	9,4%	9,4%	0,0%
	MAULNIER	497	8,5%	23,3%	39,6%	71,4%	1,2%	0,2%	3,4%	1,2%	11,7%	0,0%	0,0%	0,0%	17,7%	89,1%	4,4%	6,4%	6,2%	0,2%
	MATISSE	409	11,5%	26,7%	34,5%	72,6%	1,2%	7,8%	0,2%	0,2%	13,2%	0,0%	0,0%	0,0%	22,7%	95,4%	1,2%	3,4%	2,0%	1,5%
ANTIBES SOPHIA	AUDIBERTI	352	7,4%	19,9%	31,3%	58,5%	0,0%	0,0%	3,7%	0,6%	19,0%	0,0%	0,0%	0,0%	23,3%	81,8%	7,4%	10,8%	6,8%	4,0%
	INTERNATIONAL	354	13,1%	33,2%	50,4%	96,8%	0,0%	0,0%	0,0%	0,0%	0,5%	0,0%	0,0%	0,0%	0,5%	97,3%	2,4%	0,3%	0,3%	0,0%
	VALBONNE	313	11,2%	27,2%	37,4%	75,7%	0,0%	0,0%	0,0%	0,0%	11,2%	0,6%	0,0%	0,0%	11,8%	87,5%	6,4%	6,1%	0,0%	6,1%
	L de VINCI	117	0,0%	1,7%	28,2%	29,9%	34,2%	26,5%	0,0%	0,0%	1,7%	0,0%	0,0%	0,0%	62,4%	92,3%	1,7%	6,0%	4,3%	1,7%
NICE 3 VALLEES	H.E.D'ORVES	527	15,4%	22,8%	31,9%	70,0%	1,9%	0,0%	0,2%	10,6%	10,6%	0,0%	0,0%	0,0%	23,3%	93,4%	1,9%	4,7%	4,4%	0,4%
	PARC IMPERIAL	nc	nc	nc	nc	nc	nc	nc	nc	nc	nc	nc	nc	nc	nc	nc	nc	nc	nc	nc
	de la MONTAGNE	121	10,9%	24,8%	28,5%	64,2%	3,6%	0,0%	0,0%	1,5%	5,8%	0,7%	0,0%	0,0%	11,7%	75,9%	2,2%	21,9%	7,3%	14,6%

Etablissements Alpes-Maritimes

2nde GT		Décisions d'orientation																		
		Effectif	1ère L	1ère ES	1ère S	Total 1ère Générale	1ère STI2D	1ère STD2A	1ère STL	1ère ST2S	1ère STG	1ère STAV	1ère TMD	1ère HOTELELIERIE	Total 1ère Techno	Total Toutes 1ères	Redoublement	Réorientation	dt réorient 2 PRO, 1CAP	dt réorient 1ère PRO
MENTON	CURIE	267	15,7%	21,0%	20,2%	56,9%	3,7%	0,4%	0,0%	0,0%	21,3%	0,0%	0,0%	0,0%	25,5%	82,4%	7,9%	9,7%	4,5%	5,2%
CANNES GRASSE	FERRY	267	1,5%	3,7%	40,8%	46,1%	21,7%	0,0%	13,5%	0,0%	1,5%	0,0%	0,0%	0,0%	36,7%	82,8%	4,9%	12,4%	6,4%	2,2%
	BRISTOL	314	19,4%	21,0%	17,8%	58,3%	1,3%	0,0%	0,0%	10,2%	15,0%	0,0%	0,0%	0,0%	26,4%	84,7%	8,9%	6,4%	6,1%	0,3%
	AMIRAL de GRASSE	374	10,7%	14,4%	27,5%	52,7%	2,1%	0,3%	1,1%	1,6%	18,2%	0,0%	0,0%	0,0%	23,3%	75,9%	6,1%	17,9%	11,5%	6,4%
	TOCQUEVILLE	298	9,4%	16,4%	44,3%	70,1%	3,4%	0,0%	2,3%	0,0%	10,1%	0,3%	0,0%	0,0%	16,1%	86,2%	6,7%	7,0%	6,0%	1,0%
	CARNOT	460	15,4%	21,1%	30,4%	67,0%	2,2%	0,0%	1,5%	0,7%	10,9%	0,2%	0,0%	0,0%	15,4%	82,4%	9,6%	8,0%	6,3%	1,7%
NICE	APOLLINAIRE	478	11,3%	17,6%	23,2%	52,1%	5,6%	0,4%	0,0%	0,8%	17,6%	0,0%	0,2%	0,0%	24,7%	76,8%	12,8%	10,5%	9,4%	1,0%
	CALMETTE	453	9,9%	19,6%	38,2%	67,8%	2,6%	0,0%	0,0%	0,0%	17,2%	0,0%	0,2%	0,0%	20,1%	87,9%	4,9%	7,3%	6,8%	0,4%
	MASSENA	371	15,1%	19,9%	34,5%	69,5%	2,7%	0,0%	0,0%	0,0%	9,2%	0,0%	2,2%	0,0%	14,0%	83,6%	6,7%	9,7%	9,4%	0,3%
NICE CAGNES	RENOIR	519	8,7%	24,5%	33,9%	67,1%	2,7%	0,0%	0,2%	0,6%	18,3%	0,0%	0,0%	0,0%	21,8%	88,8%	7,7%	3,5%	3,3%	0,2%
	AUGIER	72	1,4%	1,4%	0,0%	2,8%	0,0%	0,0%	0,0%	0,0%	0,0%	0,0%	93,1%	93,1%	95,8%	0,0%	4,2%	4,2%	0,0%	
	EUCALYPTUS	159	0,0%	2,5%	34,0%	36,5%	42,8%	0,0%	0,0%	0,0%	2,5%	0,0%	0,0%	0,0%	45,3%	81,8%	8,2%	10,1%	10,1%	0,0%
	MAULNIER	497	6,2%	13,5%	32,8%	52,5%	2,8%	0,6%	2,8%	1,4%	12,1%	0,0%	0,0%	0,0%	19,7%	72,2%	14,3%	13,5%	13,3%	0,2%
	MATISSE	409	11,0%	22,7%	29,1%	62,8%	2,0%	6,1%	0,5%	0,5%	16,1%	0,2%	0,0%	0,0%	25,4%	88,3%	7,1%	4,6%	2,0%	2,7%
ANTIBES SOPHIA	AUDIBERTI	352	8,5%	19,3%	28,1%	56,0%	0,0%	0,0%	4,0%	0,0%	21,0%	0,0%	0,0%	0,0%	25,0%	81,0%	10,2%	8,8%	0,9%	8,0%
	INTERNATIONAL	354	12,6%	31,9%	49,1%	93,6%	0,0%	0,0%	0,0%	0,0%	1,3%	0,0%	0,0%	0,0%	1,3%	94,9%	4,3%	0,8%	0,8%	0,0%
	VALBONNE	313	11,2%	26,5%	37,4%	75,1%	0,0%	0,0%	0,0%	0,0%	11,2%	0,6%	0,0%	0,0%	11,8%	86,9%	6,4%	6,7%	0,6%	6,1%
	L de VINCI	117	0,0%	2,6%	26,5%	29,1%	32,5%	24,8%	0,0%	0,0%	0,9%	0,0%	0,0%	0,0%	58,1%	87,2%	4,3%	8,5%	5,1%	3,4%
NICE 3 VALLEES	H.E.D'ORVES	527	13,7%	18,4%	28,1%	60,2%	2,3%	0,2%	0,4%	8,3%	12,3%	0,0%	0,0%	0,0%	23,5%	83,7%	9,3%	7,0%	6,3%	0,8%
	PARC IMPERIAL	nc	nc	nc	nc	nc	nc	nc	nc	nc	nc	nc	nc	nc	nc	nc	nc	nc	nc	nc
	de la MONTAGNE	121	11,5%	22,1%	29,5%	63,1%	3,3%	0,0%	0,8%	0,0%	9,9%	0,8%	0,0%	0,0%	14,8%	78,0%	9,8%	10,6%	6,5%	4,1%

Bilan de l'orientation 2011

Etablissements Var

2nde GT		Demandes d'orientation																		
		Effectif	1 ^{ère} L	1 ^{ère} ES	1 ^{ère} S	Total 1 ^{ère} Générale	1 ^{ère} STI2D	1 ^{ère} STD2A	1 ^{ère} STL	1 ^{ère} ST2S	1 ^{ère} STG	1 ^{ère} STAV	1 ^{ère} TMD	1 ^{ère} HOTELERIE	Total 1 ^{ère} Techno	Total Toutes 1 ^{ères}	Redoublement	Réorientation	dt réorient 2 PRO, 1CAP	dt réorient 1 ^{ère} PRO
Brignoles	Janetti	nc	nc	nc	nc	nc	nc	nc	nc	nc	nc	nc	nc	nc	nc	nc	nc	nc	nc	nc
	Raynouard	470	13,0%	18,9%	37,2%	69,1%	1,5%	0,0%	1,1%	0,2%	19,4%	0,0%	0,0%	0,0%	22,1%	91,3%	4,5%	4,3%	4,0%	0,2%
Draguignan	Val d'argens	288	13,2%	34,0%	31,5%	78,7%	8,3%	0,0%	0,4%	1,1%	5,1%	0,9%	0,0%	0,0%	15,7%	94,5%	1,7%	3,8%	3,4%	0,4%
	Lorgues	329	6,7%	15,2%	23,4%	45,3%	20,1%	14,6%	0,9%	0,9%	2,1%	2,7%	0,0%	0,0%	41,3%	86,6%	10,0%	3,3%	3,3%	0,0%
	Jean Moulin	238	21,0%	21,4%	29,4%	71,8%	0,4%	0,0%	0,8%	0,4%	19,3%	0,0%	0,0%	0,0%	21,0%	92,9%	3,8%	3,4%	3,4%	0,0%
Fréjus	Du Golfe	360	6,4%	21,9%	36,9%	65,3%	0,3%	0,3%	0,0%	2,2%	19,7%	0,0%	0,8%	1,1%	24,4%	89,7%	6,7%	3,6%	2,8%	0,8%
	Saint Exupéry	380	13,9%	24,2%	36,1%	74,2%	1,8%	0,0%	0,5%	0,5%	17,4%	0,0%	0,0%	0,0%	20,3%	94,5%	1,3%	4,2%	4,2%	0,0%
Hyères	Jean Aicard	470	12,8%	21,9%	31,1%	65,7%	1,5%	0,6%	0,6%	0,4%	19,8%	0,2%	0,0%	0,2%	23,4%	89,1%	1,7%	9,1%	8,9%	0,2%
	Costebelle	383	12,0%	15,1%	42,3%	69,5%	6,3%	0,3%	12,0%	1,0%	3,4%	0,0%	0,0%	0,0%	23,0%	92,4%	2,3%	5,2%	1,8%	3,4%
La seyne	Langevin	268	7,5%	21,6%	35,8%	64,9%	9,3%	0,4%	0,0%	0,0%	5,6%	0,4%	0,0%	0,0%	15,7%	80,6%	6,3%	13,1%	13,1%	0,0%
	Beaussier	501	13,2%	21,2%	33,5%	67,9%	2,6%	0,2%	0,4%	1,0%	19,4%	0,0%	0,0%	0,0%	23,6%	91,4%	1,0%	7,6%	5,8%	1,8%
Toulon	Rouvière	277	1,1%	1,4%	41,9%	44,4%	31,4%	12,3%	4,3%	0,0%	0,4%	0,0%	0,0%	0,0%	48,4%	92,8%	2,5%	4,7%	2,5%	2,2%
	Dumont	534	14,8%	23,0%	40,8%	78,7%	1,5%	0,6%	0,0%	0,2%	12,7%	0,0%	0,0%	0,0%	15,0%	93,6%	3,7%	2,6%	0,9%	1,7%
	Du Coudon	480	12,3%	21,9%	25,0%	59,2%	0,8%	0,4%	0,4%	0,0%	14,0%	0,6%	0,0%	0,6%	16,9%	76,0%	17,5%	6,5%	5,6%	0,8%
	Bonaparte	510	10,2%	16,9%	30,0%	57,1%	1,2%	0,2%	1,0%	15,9%	16,1%	0,0%	0,0%	0,0%	34,3%	91,4%	2,4%	6,3%	4,9%	1,4%
	TPM	54	0,0%	0,0%	0,0%	0,0%	0,0%	0,0%	0,0%	0,0%	0,0%	0,0%	0,0%	96,3%	96,3%	96,3%	0,0%	3,7%	0,0%	3,7%

Etablissements Var

2nde GT		Décisions d'orientation																		
		Effectif	1ère L	1ère ES	1ère S	Total 1ère Générale	1ère STI2D	1ère STD2A	1ère STL	1ère ST2S	1ère ST6	1ère STAV	1ère TMD	1ère HOTELLERIE	Total 1ère Techno	Total toutes 1ères	Redoublement	Réorientation	dt réorient 2 PRO, 1CAP	dt réorient 1ère PRO
Brignoles	Janetti	403	11,7%	14,1%	28,8%	54,6%	6,5%	0,2%	3,0%	0,7%	5,0%	0,0%	0,0%	0,0%	15,4%	70,0%	12,7%	17,4%	16,9%	0,5%
	Raynouard	470	10,0%	14,3%	35,1%	59,4%	1,7%	0,0%	0,6%	0,2%	18,9%	0,0%	0,0%	0,0%	21,5%	80,9%	13,0%	6,2%	6,2%	0,0%
Draguignan	Val d'argens	288	12,2%	20,5%	34,4%	67,0%	7,3%	0,0%	0,3%	0,3%	4,9%	0,3%	0,0%	0,0%	13,2%	80,2%	10,1%	9,7%	9,0%	0,7%
	Lorgues	329	10,3%	17,6%	27,7%	55,6%	14,9%	0,0%	1,2%	1,8%	4,6%	0,9%	0,0%	0,0%	23,4%	79,0%	6,4%	14,6%	14,6%	0,0%
	Jean Moulin	238	13,9%	16,0%	26,1%	55,9%	0,8%	0,0%	0,8%	0,4%	19,7%	0,0%	0,0%	0,0%	21,8%	77,7%	9,2%	13,0%	9,2%	3,8%
Fréjus	Du Golfe	360	6,4%	21,9%	36,9%	65,3%	0,3%	0,3%	0,0%	2,2%	19,4%	0,0%	0,0%	0,0%	22,2%	87,5%	6,7%	5,8%	4,4%	1,4%
	Saint Exupéry	380	12,1%	19,2%	32,1%	63,4%	2,1%	0,0%	0,5%	0,5%	22,1%	0,0%	0,0%	0,0%	25,3%	88,7%	5,3%	6,1%	6,1%	0,0%
Hyères	Jean Aicard	470	10,4%	18,3%	24,9%	53,6%	1,7%	0,9%	1,1%	0,2%	19,6%	0,4%	0,0%	0,2%	24,0%	77,7%	13,2%	9,1%	8,9%	0,2%
	Costebelle	383	12,3%	12,3%	37,9%	62,4%	7,8%	0,0%	12,0%	1,3%	4,2%	0,0%	0,0%	0,0%	25,3%	87,7%	7,0%	5,2%	1,6%	3,7%
La seyne	Langevin	268	9,0%	16,8%	33,6%	59,3%	11,2%	0,0%	0,0%	0,0%	6,3%	0,0%	0,0%	0,0%	17,5%	76,9%	9,0%	14,2%	14,2%	0,0%
	Beaussier	501	11,8%	16,8%	30,9%	59,5%	2,8%	0,0%	0,0%	1,0%	19,2%	0,0%	0,0%	0,0%	23,0%	82,4%	11,6%	6,0%	2,8%	3,2%
Toulon	Rouvière	277	1,1%	0,7%	37,2%	39,0%	29,6%	11,6%	4,0%	0,0%	0,4%	0,0%	0,0%	0,0%	45,5%	84,5%	9,7%	5,8%	4,0%	1,8%
	Dumont	534	14,4%	21,5%	38,0%	74,0%	0,6%	0,2%	0,0%	0,4%	12,5%	0,0%	0,0%	0,0%	13,7%	87,6%	9,0%	3,4%	0,9%	2,4%
	Du Coudon	480	13,3%	21,9%	24,6%	59,8%	0,0%	0,8%	0,2%	0,6%	5,6%	8,3%	2,7%	0,0%	18,3%	78,1%	15,4%	6,5%	5,2%	1,3%
	Bonaparte	510	9,0%	11,6%	24,1%	44,7%	1,0%	0,2%	1,0%	15,3%	15,1%	0,0%	0,0%	0,0%	32,5%	77,3%	13,3%	9,4%	7,3%	2,2%
	TPM	54	0,0%	0,0%	0,0%	0,0%	0,0%	0,0%	0,0%	0,0%	0,0%	0,0%	0,0%	96,3%	96,3%	96,3%	0,0%	3,7%	0,0%	3,7%